

LEBENSMITTEL SCHLAUCH BIIR FOOD AND BEVERAGE HOSE BIIR

EIGENSCHAFTEN universeller Saug- und Druckschlauch
spiegelglatte Schlauchseele
geschmacksneutral und geruchlos
sehr flexibel
elektrostatische Ableitung über Kupferlitzen
abriebfeste schmutzabweisende Schlauchdecke
unempfindlich gegen Ozon, Witterung und UV-Strahlung

ARMATUREN alle Standard Armaturen → Kapitel "Armaturen"

EINBAND Presshülsen, Sicherheitsklemmschalen, Schlauchschellen

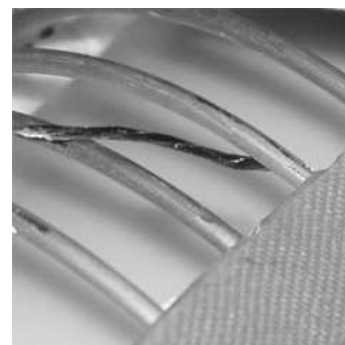
REINIGUNG branchenübliche Reinigungs- und Desinfektionsmittel

FEATURES *multipurpose suction and discharge hose
mirror-like tube
tastless and odourless
high flexible
electrostatic discharge by copper wires
abrasion and dust resistant cover
non-sensitive against ozone, weather and UV radiation*

HOSE FITTINGS all standard fittings → chapter "Fittings"

ASSEMBLING swage ferrules, safety clamps, hose clamps

CLEANING *Cleaning agents and disinfectants in line with the industry standard*



Seele	<i>tube</i>	BIIR - hell / light		
Einlage	<i>reinforcement</i>	synthet. Gewebe, Stahlspirale, Kupferlitze / <i>synthetic cord, steel wire helix, copper wire</i>		
Decke	<i>cover</i>	EPDM - blau / blue		
Temperatur	<i>temperature</i>	-40°C / +120°C		
Dampfsterilisation	<i>steam sterilisation</i>	max +130°C - max 30 Min. offenes System / <i>max +130°C - max 30 min open system</i>		
Biegeradius	<i>bending radius</i>	~ 4 x DN		
Längen	<i>length</i>	40m und Abschnitte / <i>40m and cut-off length</i>		
				BIIR - SD blau
DN Innen ø / <i>inner dia.</i> mm	Wandstärke <i>wall thickness</i> mm	Betriebsdruck* <i>working-pressure</i> bar	Gewicht <i>weight</i> ~ g/m	Art.-Nr.
19	6,0	10/-0,9	640	750-555.019
25	6,0	10/-0,9	780	750-555.025
32	6,0	10/-0,9	1050	750-555.032
38	6,5	10/-0,9	1250	750-555.038
50	7,0	10/-0,9	1700	750-555.050
65	7,5	10/-0,9	2200	750-555.065
75	8,0	10/-0,9	2900	750-555.075
100	9,0	10/-0,9	4500	750-555.100
125	10,0	10/-0,9	6300	750-555.125
150	11,0	10/-0,9	8500	750-555.150
Einsatzbereich / <i>application</i>		Prüfungen Zulassungen / <i>tests approvals</i>		
universeller Lebensmittel- und Getränkeschlauch <i>multipurpose food- and beverage hose</i>		FDA 21CFR 177.2600 (e) EG Richtlinie 2002/95 RoHS EG Verordnungen 1935/2004, 1907/2006 REACH 2023/2006 GMP		
* +20°C/H ₂ O Sicherheitsfaktor 3 / <i>safety factor 3</i>		weitere Abmessungen auf Anfrage / <i>other sizes on request</i>		

LEBENSMITTEL SCHLAUCH BIIR überfahrbar
FOOD AND BEVERAGE HOSE BIIR crush proof



EIGENSCHAFTEN universeller Saug- und Druckschlauch
 spiegelglatte Schlauchseele
 geschmacksneutral und geruchlos
 sehr flexibel
 für Detektoren geeignet
 abriebfeste schmutzabweisende Schlauchdecke
 unempfindlich gegen Ozon, Witterung und UV-Strahlung

ARMATUREN alle Standard Armaturen → Kapitel "Armaturen"

EINBAND Presshülsen, Sicherheitsklemmschalen, Schlauchschellen

REINIGUNG branchenübliche Reinigungs- und Desinfektionsmittel

FEATURES *multipurpose suction and discharge hose*
mirror-like tube
tastless and odourless
high flexible
suitable for detectors
abrasion and dust resistant cover
non-sensitive against ozone, weather and UV radiation

HOSE FITTINGS all standard fittings → chapter "Fittings"

ASSEMBLING swage ferrules, safety clamps, hose clamps

CLEANING *Cleaning agents and disinfectants in line with the industry standard*

Seele	<i>tube</i>	BIIR - hell / <i>light</i>		
Einlage	<i>reinforcement</i>	synthetisches Gewebe, Nylon Spirale / <i>synthetic cord, nylon helix</i>		
Decke	<i>cover</i>	EPDM - rot / <i>red</i>		
Temperatur	<i>temperature</i>	-40°C / +100°C		
Dampfsterilisation	<i>steam sterilisation</i>	max +130°C - max 30 Min. offenes System / <i>max +130°C - max 30 min open system</i>		
Biegeradius	<i>bending radius</i>	~ 4 x DN		
Längen	<i>length</i>	40m und Abschnitte / <i>40m and cut-off length</i>		
				BIIR - SD rot
DN Innen ø / <i>inner dia.</i> mm	Wandstärke <i>wall thickness</i> mm	Betriebsdruck* <i>working-pressure</i> bar	Gewicht <i>weight</i> ~ g/m	Art.-Nr.
38	6,5	10/-0,9	1250	750-557.038
50	7,0	10/-0,9	1700	750-557.050
65	7,5	10/-0,9	2200	750-557.065
Einsatzbereich / <i>application</i>		Prüfungen Zulassungen / <i>tests approvals</i>		
universeller Lebensmittel- und Getränkeschlauch <i>multipurpose food- and beverage hose</i>		FDA 21CFR 177.2600 (e) EG Richtlinie 2002/95 RoHS EG Verordnungen 1935/2004, 1907/2006 REACH 2023/2006 GMP		
* +20°C/H ₂ O Sicherheitsfaktor 3 / <i>safety factor 3</i>		weitere Abmessungen auf Anfrage / <i>other sizes on request</i>		

LEBENSMITTEL SCHLAUCH NBR überfahrbar
FOOD AND BEVERAGE HOSE NBR crush proof



EIGENSCHAFTEN abriebfester Saug- und Druckschlauch
 spiegelglatte Schlauchseele
 überfahrbar
 geschmacksneutral und geruchlos
 flexibel
 für Detektoren geeignet
 schmutzunempfindliche öl- und fettbeständige Schlauchdecke

ARMATUREN alle Standard Armaturen → Kapitel "Armaturen"

EINBAND Presshülsen, Sicherheitsklemmschalen, Schlauchschellen

REINIGUNG branchenübliche Reinigungs- und Desinfektionsmittel

FEATURES *abrasion resistance suction discharge hose*
mirror-like tube
crush resistant
tastless and odourless
flexible
suitable for detectors
dust, oil and grease resistant cover

HOSE FITTINGS all standard fittings → chapter "Fittings"

ASSEMBLING swage ferrules, safety clamps, hose clamps

CLEANING *Cleaning agents and disinfectants in line with the industry standard*

Seele	<i>tube</i>	NBR - weiß / NBR - white		
Einlage	<i>reinforcement</i>	synthetisches Gewebe, Nylon Spirale / <i>synthetic cord, nylon helix</i>		
Decke	<i>cover</i>	NBR - blau / NBR -blue		
Temperatur	<i>temperature</i>	-20°C / +90°C		
Dampfsterilisation	<i>steam sterilisation</i>	max +130°C - max 30 Min. offenes System / <i>max +130°C - max 30 min open system</i>		
Biegeradius	<i>bending radius</i>	~ 6 x DN		
Längen	<i>length</i>	40m und Abschnitte / <i>40m and cut-off length</i>		
				NBR - SD
DN Innen ø / <i>inner dia.</i> mm	Wandstärke <i>wall thickness</i> mm	Betriebsdruck* <i>working-pressure</i> bar	Gewicht <i>weight</i> ~ g/m	Art.-Nr.
19	6	10/-0,9	740	750-513.019
25	6	10/-0,9	880	750-513.025
32	7	10/-0,9	1200	750-513.032
38	7	10/-0,9	1380	750-513.038
50	8	10/-0,9	1960	750-513.050
65	10	10/-0,9	3000	750-513.065
Einsatzbereich / <i>application</i>		Prüfungen Zulassungen / <i>tests approvals</i>		
fett haltige Produkte <i>fatty products</i>		FDA 21CFR 177.2600 (e, f), Empfehlung BfR XXI Kategorie 2, EG Richtlinie 2002/95 RoHS EG Verordnungen 1935/2004, 1907/2006 REACH, 2023/2006 GMP		
* +20°C/H ₂ O Sicherheitsfaktor 3 / <i>safety factor 3</i>		weitere Abmessungen auf Anfrage / <i>other sizes on request</i>		

LEBENSMITTELSCHLAUCH NR leicht
FOOD AND BEVERAGE HOSE NR light



- EIGENSCHAFTEN** Druckschlauch für fetthaltige Produkte
 abriebfeste, glatte Schlauchseele
 geschmacksneutral und geruchlos
 flexibel
 witterungsbeständig
 abriebfeste, schmutzunempfindlich Schlauchdecke
- ARMATUREN** alle Standard Armaturen → Kapitel "Armaturen"
- EINBAND** Presshülsen, Sicherheitsklemmschalen, Schlauchschellen
- REINIGUNG** branchenübliche Reinigungs- und Desinfektionsmittel
- FEATURES** *discharge hose for fatty products
 abrasion resistance and smooth tube
 tastless and odourless
 flexible
 weatherproof
 abrasion and dust resistant cover*
- HOSE FITTINGS** *all standard fittings → chapter "Fittings"*
- ASSEMBLING** *swage ferrules, safety clamps, hose clamps*
- CLEANING** *Cleaning agents and disinfectants in line with the industry standard*

Seele	<i>tube</i>	NR - weiß / NR white		
Einlage	<i>reinforcement</i>	synthetisches Gewebe, Federstahldrahtspiralen / <i>synthetic cord, steel wire helixes</i>		
Decke	<i>cover</i>	NR - blau / NR - blue		
Temperatur	<i>temperature</i>	-25°C / +80°C		
Dampfsterilisation	<i>steam sterilisation</i>	max +130°C - max 20 Min. offenes System / <i>max +130°C - max 20 min open system</i>		
Biegeradius	<i>bending radius</i>	~ 2 x DN		
Längen	<i>length</i>	60m und Abschnitte / <i>60m and cut-off length</i>		
				NR - SD
DN Innen ø / <i>inner dia.</i> mm	Wandstärke <i>wall thickness</i> mm	Betriebsdruck* <i>working-pressure</i> bar	Gewicht <i>weight</i> ~ g/m	Art.-Nr.
40	5,5	6/-0,8	1200	750-514.040
45	5,5	6/-0,8	1370	750-514.045
50	5,5	6/-0,8	1500	750-514.050
65	6,5	6/-0,8	2150	750-514.065
75	7,0	6/-0,8	2600	750-514.075
Einsatzbereich / <i>application</i>		Prüfungen Zulassungen / <i>tests approvals</i>		
Tankwagen, Milchabgabestellen <i>tank trucks, milk discharge platforms</i>		FDA 21CFR 177.2600 BfR XXI, Kat. 2		
* +20°C/H ₂ O Sicherheitsfaktor 3 / <i>safety factor 3</i>		weitere Abmessungen auf Anfrage / <i>other sizes on request</i>		

LEBENSMITTEL SCHLAUCH UPE FOOD AND BEVERAGE HOSE UPE

EIGENSCHAFTEN chemisch hoch beständiger Saug- und Druckschlauch
abriebfeste, spiegelglatte Schlauchseele
geschmacksneutral und geruchlos
alkoholbeständig bis 98%
flexibel
abriebfeste schmutzabweisende Schlauchdecke
unempfindlich gegen Ozon, Witterung und UV-Strahlung

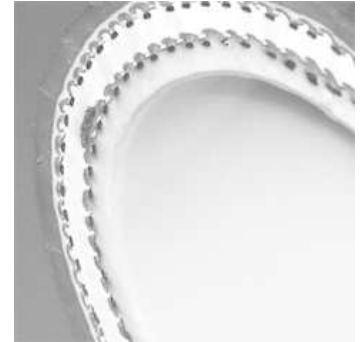


ARMATUREN alle Standard Armaturen → Kapitel "Armaturen"

EINBAND Presshülsen, Sicherheitsklemmschalen

REINIGUNG branchenübliche Reinigungs- und Desinfektionsmittel
in höchster Konzentration

FEATURES *high chemical resistant suction and discharge hose
abrasion resistance and mirror-like tube
tastless and odourless
alcohol resistant up to 98%
flexible
abrasion and dust resistant cover
non-sensitive against ozone, weather and UV radiation*



HOSE FITTINGS all standard fittings → chapter "Fittings"

ASSEMBLING swage ferrules, safety clamps

CLEANING highly concentrated cleaning agents and disinfectants
in line with the industry standard

Seele	<i>tube</i>	modifiziertes UPE - weiß / <i>modified UPE - white</i>		
Einlage	<i>reinforcement</i>	synthetisches Gewebe, Stahlspirale / <i>synthetic cord, steel wire helix</i>		
Decke	<i>cover</i>	EPDM - blau / <i>blue</i>		
Temperatur	<i>temperature</i>	-35°C / +110°C		
Dampfsterilisation	<i>steam sterilisation</i>	max +140°C - max 30 Min. offenes System / <i>max +140°C - max 30 min open system</i>		
Biegeradius	<i>bending radius</i>	~ 8 x DN		
Längen	<i>length</i>	40m und Abschnitte / <i>40m and cut-off length</i>		
				UPE - SD
DN Innen ø / <i>inner dia.</i> mm	Wandstärke <i>wall thickness</i> mm	Betriebsdruck* <i>working-pressure</i> bar	Gewicht <i>weight</i> ~ g/m	Art.-Nr.
19	6,0	15/-0,6	560	750-450.019**
25	6,5	15/-0,9	950	750-451.025
32	6,5	15/-0,9	1150	750-451.032
38	7,0	15/-0,9	1490	750-451.038
50	8,0	15/-0,9	2120	750-451.050
65	9,0	15/-0,9	3100	750-451.065
75	9,5	15/-0,9	3750	750-451.075
100	11,5	15/-0,9	6200	750-451.100
Einsatzbereich / <i>application</i>		Prüfungen Zulassungen / <i>tests approvals</i>		
pharmazeutische und kosmetische Produkte, Lebensmittel, Öle, Fette, Säuren und Laugen <i>pharmaceutical and cosmetical products, foodstuff, oil, grease, acids and bases</i>		FDA 21CFR 177.2600 (e, f) Empfehlung BfR XXI Kategorie 2, EG Richtlinie 2002/95 RoHS EG Verordnungen 1935/2004, 1907/2006 REACH, 2023/2006 GMP D.M. 21/03/73		
* +20°C/H ₂ O Sicherheitsfaktor 3 / <i>safety factor 3</i>		** ohne Spirale / <i>without helix</i>	weitere Abmessungen auf Anfrage / <i>other sizes on request</i>	