

# LEBENSMITTEL SCHLAUCH UPE FOOD AND BEVERAGE HOSE UPE

**EIGENSCHAFTEN** chemisch hoch beständiger Saug- und Druckschlauch  
abriebfeste, spiegelglatte Schlauchseele  
geschmacksneutral und geruchlos  
alkoholbeständig bis 98%  
flexibel  
abriebfeste schmutzabweisende Schlauchdecke  
unempfindlich gegen Ozon, Witterung und UV-Strahlung

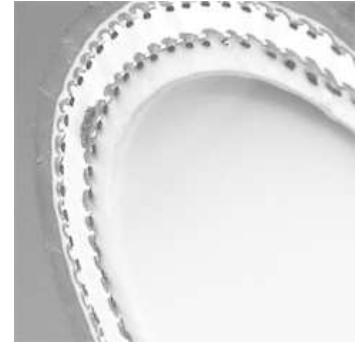


**ARMATUREN** alle Standard Armaturen → Kapitel "Armaturen"

**EINBAND** Presshülsen, Sicherheitsklemmschalen

**REINIGUNG** branchenübliche Reinigungs- und Desinfektionsmittel  
in höchster Konzentration

**FEATURES** *high chemical resistant suction and discharge hose  
abrasion resistance and mirror-like tube  
tastless and odourless  
alcohol resistant up to 98%  
flexible  
abrasion and dust resistant cover  
non-sensitive against ozone, weather and UV radiation*



**HOSE FITTINGS** all standard fittings → chapter "Fittings"

**ASSEMBLING** swage ferrules, safety clamps

**CLEANING** highly concentrated cleaning agents and disinfectants  
in line with the industry standard

Seele	<i>tube</i>	modifiziertes UPE - weiß / <i>modified UPE - white</i>		
Einlage	<i>reinforcement</i>	synthetisches Gewebe, Stahlspirale / <i>synthetic cord, steel wire helix</i>		
Decke	<i>cover</i>	EPDM - blau / <i>blue</i>		
Temperatur	<i>temperature</i>	-35°C / +110°C		
Dampfsterilisation	<i>steam sterilisation</i>	max +140°C - max 30 Min. offenes System / <i>max +140°C - max 30 min open system</i>		
Biegeradius	<i>bending radius</i>	~ 8 x DN		
Längen	<i>length</i>	40m und Abschnitte / <i>40m and cut-off length</i>		
				<b>UPE - SD</b>
DN Innen ø / <i>inner dia.</i> mm	Wandstärke <i>wall thickness</i> mm	Betriebsdruck* <i>working-pressure</i> bar	Gewicht <i>weight</i> ~ g/m	<b>Art.-Nr.</b>
19	6,0	15/-0,6	560	<b>750-450.019**</b>
25	6,5	15/-0,9	950	<b>750-451.025</b>
32	6,5	15/-0,9	1150	<b>750-451.032</b>
38	7,0	15/-0,9	1490	<b>750-451.038</b>
50	8,0	15/-0,9	2120	<b>750-451.050</b>
65	9,0	15/-0,9	3100	<b>750-451.065</b>
75	9,5	15/-0,9	3750	<b>750-451.075</b>
100	11,5	15/-0,9	6200	<b>750-451.100</b>
<b>Einsatzbereich / <i>application</i></b>		<b>Prüfungen Zulassungen / <i>tests approvals</i></b>		
pharmazeutische und kosmetische Produkte, Lebensmittel, Öle, Fette, Säuren und Laugen <i>pharmaceutical and cosmetical products, foodstuff, oil, grease, acids and bases</i>		FDA 21CFR 177.2600 (e, f) Empfehlung BfR XXI Kategorie 2, EG Richtlinie 2002/95 RoHS EG Verordnungen 1935/2004, 1907/2006 REACH, 2023/2006 GMP D.M. 21/03/73		
* +20°C/H <sub>2</sub> O Sicherheitsfaktor 3 / <i>safety factor 3</i>		** ohne Spirale / <i>without helix</i>	weitere Abmessungen auf Anfrage / <i>other sizes on request</i>	