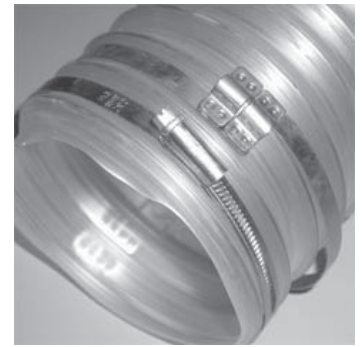


ABSAUG FÖRDERSCHLAUCH PUR-AS sehr leicht
SUCTION AND TRANSPORT HOSE PUR-AS very light



EIGENSCHAFTEN abriebfester, antistatischer Folienschlauch
 sehr flexibel, abknicksicher
 mikrobebeständig
 gute UV- und Ozonbeständigkeit
 sehr gute Kälteflexibilität
 gute Öl-, Benzin- und Chemikalien-Beständigkeit,
 Wandung permanent antistatisch
 Durchgangs-/Oberflächenwiderstand $R < 10^9 \Omega$

ARMATUREN alle Standard Armaturen → Kapitel "Armaturen"

EINBAND Brückenschellen

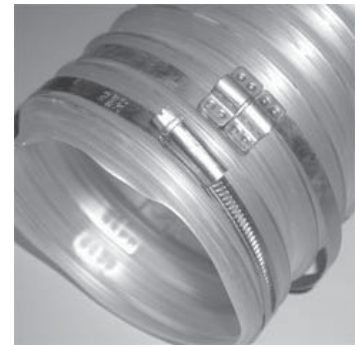
FEATURES *abrasion-resistant, antistatic tape hose*
highly flexible, kink-proof
microbe resistant
good resistance to uv- and ozone
very good low temperature flexibility
good oil, fuel and chemical resistance
wall permanently antistatic
electrical and surface resistance $R < 10^9 \Omega$

HOSE FITTINGS all standard fittings → chapter "Fittings"

ASSEMBLING bridge band clamps

Seele/Decke Einlage Wandstärke Temperatur Biegeradius stauchbar Längen	<i>tube/cover reinforcement wall thickness temperature bending radius compressible length</i>	Premium Ester Polyurethan transluzent / <i>premium ester polyurethane translucent</i> eingeschlossene Federstahldrahtspirale / <i>embedded steel helix wire</i> ~ 0,4 mm -40°C / +90°C (+125°C) ~ 1 x DN 3:1 5, 10, 15m und Abschnitte / <i>5, 10, 15m and cut-off length</i>		
PUR - AS LLS antistatisch / <i>antistatic</i>				
DN Innen \varnothing / <i>inner dia.</i> mm	Außen \varnothing <i>outer dia.</i> mm	Betriebsdruck <i>working-pressure</i> bar/+20°C	Gewicht <i>weight</i> ~ g/m	Art.-Nr.
38	46	0,6 / -0,3	220	761-820.038
40	48	0,6 / -0,3	230	761-820.040
50	58	0,5 / -0,3	260	761-820.050
60	68	0,4 / -0,2	280	761-820.060
65	73	0,4 / -0,2	340	761-820.065
70	78	0,4 / -0,1	360	761-820.070
75	83	0,3 / -0,1	380	761-820.075
80	88	0,3 / -0,1	440	761-820.080
90	98	0,3 / -0,1	490	761-820.090
100	108	0,3 / -0,1	510	761-820.100
120	128	0,2 / -0,1	610	761-820.120
125	133	0,2 / -0,1	630	761-820.125
140	148	0,2 / -0,05	710	761-820.140
150	158	0,2 / -0,05	760	761-820.150
160	168	0,2 / -0,05	810	761-820.160
180	188	0,1 / -0,04	880	761-820.180
200	208	0,1 / -0,04	1030	761-820.200
Einsatzbereich / <i>application</i>		Prüfungen Zulassungen / <i>tests approvals</i>		
Abrasive Feststoffe, Späne, Pulver, Fasern, Gase <i>Abrasive solids, chips, powder, fibres, gases</i>		TRGS 727 ATEX 2014/34 EU EU VO 2002/95 RoHS entspricht den Sicherheitsauflagen der Holz BG/ <i>conform to the safety regulations German Wood Trade Association</i> schwer entflammbar/flame resistant acc. DIN 4102-B1, UL94-HB		
weitere Abmessungen auf Anfrage / <i>other sizes on request</i>				

ABSAUG FÖRDERSCHLAUCH PUR-AS leicht SUCTION AND TRANSPORT HOSE PUR-AS light



EIGENSCHAFTEN abriebfester, antistatischer Folienschlauch
sehr flexibel, abknicksicher
mikrobenbeständig
gute UV- und Ozonbeständigkeit
sehr gute Kälteflexibilität
gute Öl-, Benzin- und Chemikalien-Beständigkeit,
Wandung permanent antistatisch
Durchgangs-/Oberflächenwiderstand $R < 10^9 \Omega$

ARMATUREN alle Standard Armaturen → Kapitel "Armaturen"

EINBAND Brückenschellen

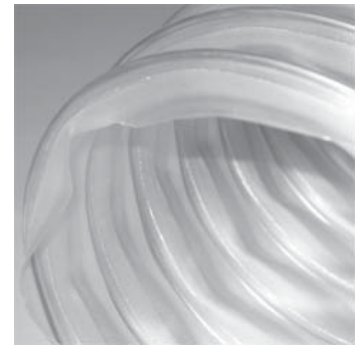
FEATURES *abrasion-resistant, antistatic tape hose
highly flexible, kink-proof
microbe resistant
good resistance to uv- and ozone
very good low temperature flexibility
good oil, fuel and chemical resistance
wall permanently antistatic
electrical and surface resistance $R < 10^9 \Omega$*

HOSE FITTINGS all standard fittings → chapter "Fittings"

ASSEMBLING bridge band clamps

Seele/Decke	<i>tube/cover</i>	Premium Ester Polyurethan transluzent / <i>premium ester polyurethane translucent</i>		
Einlage	<i>reinforcement</i>	eingeschlossene Federstahldrahtspirale / <i>embedded steel helix wire</i>		
Wandstärke	<i>wall thickness</i>	~ 0,6 mm		
Temperatur	<i>temperature</i>	-40°C / +90°C (+125°C)		
Biegeradius	<i>bending radius</i>	~ 1 x DN		
stauchbar	<i>compressible</i>	3:1		
Längen	<i>length</i>	5, 10, 15m und Abschnitte / <i>5, 10, 15m and cut-off length</i>		
				PUR - AS Ls antistatisch / <i>antistatic</i>
DN Innen ø / <i>inner dia.</i> mm	Außen ø <i>outer dia.</i> mm	Betriebsdruck <i>working-pressure</i> bar/+20°C	Gewicht <i>weight</i> ~ g/m	Art.-Nr.
25	32	1,6 / -0,3	170	761-821.025
30	37	1,3 / -0,3	200	761-821.030
32	39	1,2 / -0,3	210	761-821.032
38	45	1,0 / -0,3	250	761-821.038
40	47	1,0 / -0,3	280	761-821.040
50	58	0,8 / -0,2	360	761-821.050
60	68	0,6 / -0,2	430	761-821.060
65	73	0,6 / -0,1	470	761-821.065
70	78	0,5 / -0,1	500	761-821.070
75	83	0,5 / -0,1	530	761-821.075
80	88	0,5 / -0,1	570	761-821.080
100	108	0,4 / -0,09	660	761-821.100
110	118	0,3 / -0,08	730	761-821.110
120	128	0,3 / -0,07	790	761-821.120
125	133	0,3 / -0,06	820	761-821.125
130	138	0,3 / -0,06	850	761-821.130
140	148	0,3 / -0,06	920	761-821.140
150	158	0,3 / -0,06	980	761-821.150
160	168	0,2 / -0,05	1040	761-821.160
175	183	0,2 / -0,04	1140	761-821.175
200	208	0,2 / -0,04	1290	761-821.200
250	258	0,1 / -0,03	1610	761-821.250
300	309	0,1 / -0,01	2230	761-821.300
Einsatzbereich / <i>application</i>		Prüfungen Zulassungen / <i>tests approvals</i>		
Abrasive Feststoffe, Späne, Pulver, Fasern, Gase <i>Abrasive solids, chips, powder, fibres, gases</i>		TRGS 727 ATEX 2014/34 EU EU VO 2002/95 RoHS entspricht den Sicherheitsauflagen der Holz BG/ <i>conform to the safety regulations German Wood Trade Association</i> schwer entflammbar/flame resistant acc. DIN 4102-B1, UL94-HB		
weitere Abmessungen auf Anfrage / <i>other sizes on request</i>				

ABSAUG FÖRDERSCHLAUCH PUR-AS mittelschwer
SUCTION AND TRANSPORT HOSE PUR-AS medium heavy



- EIGENSCHAFTEN** abriebfester, antistatischer Profilschlauch
 sehr flexibel, abknicksicher
 mikrobebeständig
 gute UV- und Ozonbeständigkeit
 sehr gute Kälteflexibilität
 gute Öl-, Benzin- und Chemikalien-Beständigkeit,
 Wandung permanent antistatisch
 Durchgangs-/Oberflächenwiderstand $R < 10^9 \Omega$
- ARMATUREN** alle Standard Armaturen → Kapitel "Armaturen"
- EINBAND** Brückenschellen
- FEATURES** *abrasion-resistant, antistatic profile hose*
highly flexible, kink-proof
microbe resistant
good resistance to uv- and ozone
very good low temperature flexibility
good oil, fuel and chemical resistance
wall permanently antistatic
electrical and surface resistance $R < 10^9 \Omega$
- HOSE FITTINGS** *all standard fittings → chapter "Fittings"*
- ASSEMBLING** *bridge band clamps*

Seele/Decke	<i>tube/cover</i>	Premium Ester Polyurethan transluzent / <i>premium ester polyurethane translucent</i>		
Einlage	<i>reinforcement</i>	eingeschlossene Federstahldrahtspirale / <i>embedded steel helix wire</i>		
Wandstärke	<i>wall thickness</i>	~ 0,7 mm		
Temperatur	<i>temperature</i>	-40°C / +90°C (+125°C)		
Biegeradius	<i>bending radius</i>	~ 1 x DN		
stauchbar	<i>compressible</i>	-		
Längen	<i>length</i>	5, 10, 15m und Abschnitte / <i>5, 10, 15m and cut-off length</i>		
				PUR - AS ms antistatisch / <i>antistatic</i>
DN Innen ø / <i>inner dia.</i> mm	Außen ø <i>outer dia.</i> mm	Betriebsdruck <i>working-pressure</i> bar/+20°C	Gewicht <i>weight</i> ~ g/m	Art.-Nr.
25	32	2,6 / -0,6	190	761-822.025
30	37	2,3 / -0,6	250	761-822.030
32	39	2,1 / -0,6	270	761-822.032
38	45	1,8 / -0,5	310	761-822.038
40	47	1,7 / -0,5	330	761-822.040
50	57	1,4 / -0,5	400	761-822.050
60	67	1,2 / -0,3	480	761-822.060
65	70	1,0 / -0,3	520	761-822.065
70	77	0,9 / -0,2	560	761-822.070
75	82	0,9 / -0,2	590	761-822.075
80	87	0,8 / -0,2	640	761-822.080
100	107	0,7 / -0,1	800	761-822.100
110	117	0,6 / -0,1	870	761-822.110
120	127	0,6 / -0,1	950	761-822.120
125	132	0,6 / -0,1	980	761-822.125
130	137	0,5 / -0,1	1010	761-822.130
140	147	0,5 / -0,1	1090	761-822.140
150	157	0,5 / -0,1	1400	761-822.150
160	167	0,4 / -0,1	1500	761-822.160
175	182	0,4 / -0,1	1630	761-822.175
200	207	0,4 / -0,1	1860	761-822.200
Einsatzbereich / <i>application</i>		Prüfungen Zulassungen / <i>tests approvals</i>		
Abrasive Feststoffe, Späne, Pulver, Fasern, Gase <i>Abrasive solids, chips, powder, fibres, gases</i>		TRGS 727 ATEX 2014/34 EU EU VO 2002/95 RoHS entspricht den Sicherheitsauflagen der Holz BG/ <i>conform to the safety regulations German Wood Trade Association</i> schwer entflammbar/ <i>flame resistant acc. DIN 4102-B1, UL94-V2</i>		
weitere Abmessungen auf Anfrage / <i>other sizes on request</i>				

ABSAUG FÖRDERSCHLAUCH PUR-AS schwer
SUCTION AND TRANSPORT HOSE PUR-AS heavy



- EIGENSCHAFTEN** abriebfester, antistatischer Profilschlauch
flexibel, abknicksicher
mikrobenbeständig
gute UV- und Ozonbeständigkeit
sehr gute Kälteflexibilität
gute Öl-, Benzin- und Chemikalien-Beständigkeit,
Wandung permanent antistatisch
Durchgangs-/Oberflächenwiderstand $R < 10^9 \Omega$
- ARMATUREN** alle Standard Armaturen → Kapitel "Armaturen"
- EINBAND** Brückenschellen
- FEATURES** *abrasion-resistant, antistatic profile hose*
flexible, kink-proof
microbe resistant
good resistance to uv- and ozone
very good low temperature flexibility
good oil, fuel and chemical resistance
wall permanently antistatic
electrical and surface resistance $R < 10^9 \Omega$
- HOSE FITTINGS** *all standard fittings → chapter "Fittings"*
- ASSEMBLING** *bridge band clamps*

Seele/Decke	<i>tube/cover</i>	Premium Ester Polyurethan transluzent / <i>premium ester polyurethane translucent</i>		
Einlage	<i>reinforcement</i>	eingeschlossene Federstahldrahtspirale / <i>embedded steel helix wire</i>		
Wandstärke	<i>wall thickness</i>	~ 1,5 mm		
Temperatur	<i>temperature</i>	-40°C / +90°C (+125°C)		
Biegeradius	<i>bending radius</i>	~ 1,5 x DN		
stauchbar	<i>compressible</i>	-		
Längen	<i>length</i>	5, 10, 15m und Abschnitte / <i>5, 10, 15m and cut-off length</i>		
				PUR - AS ss antistatisch / <i>antistatic</i>
DN Innen ø / <i>inner dia.</i> mm	Außen ø <i>outer dia.</i> mm	Betriebsdruck <i>working-pressure</i> bar/+20°C	Gewicht <i>weight</i> ~ g/m	Art.-Nr.
13	20	4,5 / -0,9	140	761-823.013
16	23	4,3 / -0,9	160	761-823.016
18	25	4,2 / -0,9	120	761-823.018
20	27	4,1 / -0,9	230	761-823.020
22	29	3,9 / -0,9	250	761-823.022
25	32	3,6 / -0,9	280	761-823.025
30	40	3,4 / -0,9	420	761-823.030
32	42	3,1 / -0,9	440	761-823.032
38	48	3,0 / -0,9	520	761-823.038
40	50	3,0 / -0,9	540	761-823.040
50	60	2,4 / -0,9	660	761-823.050
60	70	2,0 / -0,8	780	761-823.060
65	75	1,9 / -0,8	840	761-823.065
70	81	1,7 / -0,6	980	761-823.070
75	86	1,6 / -0,6	1050	761-823.075
80	91	1,5 / -0,5	1110	761-823.080
100	111	1,2 / -0,4	1490	761-823.100
125	136	1,0 / -0,3	1840	761-823.125
150	161	0,8 / -0,2	2410	761-823.150
200	213	0,6 / -0,1	3120	761-823.200
250	263	0,5 / -0,1	3880	761-823.250
Einsatzbereich / <i>application</i>		Prüfungen Zulassungen / <i>tests approvals</i>		
Abrasive Feststoffe, Späne, Pulver, Fasern, Gase <i>Abrasive solids, chips, powder, fibres, gases</i>		TRGS 727 ATEX 2014/34 EU EU VO 2002/95 RoHS entspricht den Sicherheitsauflagen der Holz BG/ <i>conform to the safety regulations German Wood Trade Association</i> schwer entflammbar/flame resistant acc. DIN 4102-B1, UL94-V2		
weitere Abmessungen auf Anfrage / <i>other sizes on request</i>				

ABSAUG FÖRDERSCHLAUCH PUR-AS extra schwer
SUCTION AND TRANSPORT HOSE PUR-AS extra heavy



EIGENSCHAFTEN extrem abriebfester, antistatischer Profilschlauch
flexibel, abknicksicher
mikrobenbeständig
gute UV- und Ozonbeständigkeit
sehr gute Kälteflexibilität
gute Öl-, Benzin- und Chemikalien-Beständigkeit,
Wandung permanent antistatisch
Durchgangs-/Oberflächenwiderstand $R < 10^9 \Omega$

ARMATUREN alle Standard Armaturen → Kapitel "Armaturen"

EINBAND Brückenschellen

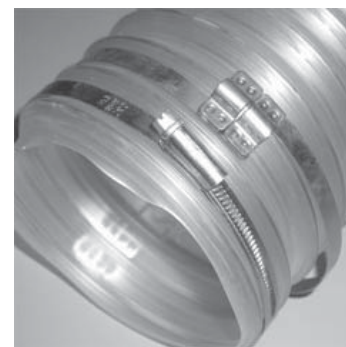
FEATURES *extreme abrasion-resistant, antistatic profile hose*
flexible, kink-proof
microbe resistant
good resistance to uv- and ozone
very good low temperature flexibility
good oil, fuel and chemical resistance
wall permanently antistatic
electrical and surface resistance $R < 10^9 \Omega$

HOSE FITTINGS *all standard fittings → chapter "Fittings"*

ASSEMBLING *bridge band clamps*

Seele/Decke	<i>tube/cover</i>	Premium Ester Polyurethan transluzent / <i>premium ester polyurethane translucent</i>		
Einlage	<i>reinforcement</i>	eingeschlossene Federstahldrahtspirale / <i>embedded steel helix wire</i>		
Wandstärke	<i>wall thickness</i>	~ 2,5 mm		
Temperatur	<i>temperature</i>	-40°C / +90°C (+125°C)		
Biegeradius	<i>bending radius</i>	~ 3 x DN		
stauchbar	<i>compressible</i>	-		
Längen	<i>length</i>	5, 10, 15m und Abschnitte / <i>5, 10, 15m and cut-off length</i>		
				PUR - AS xs antistatisch / <i>antistatic</i>
DN Innen ø / <i>inner dia.</i> mm	Außen ø <i>outer dia.</i> mm	Betriebsdruck <i>working-pressure</i> bar/+20°C	Gewicht <i>weight</i> ~ g/m	Art.-Nr.
32	43	5,1 / -0,9	680	761-824.032
38	49	4,4 / -0,9	790	761-824.038
40	51	4,1 / -0,9	820	761-824.040
50	61	3,6 / -0,9	1000	761-824.050
60	71	3,1 / -0,9	1180	761-824.060
65	76	2,9 / -0,9	1270	761-824.065
70	82	2,7 / -0,9	1370	761-824.070
75	87	2,5 / -0,9	1460	761-824.075
80	92	2,3 / -0,9	1150	761-824.080
100	113	1,9 / -0,9	2270	761-824.100
125	138	1,5 / -0,9	2800	761-824.125
150	163	1,2 / -0,8	3680	761-824.150
Einsatzbereich / <i>application</i>		Prüfungen Zulassungen / <i>tests approvals</i>		
Abrasive Feststoffe, Späne, Pulver, Fasern, Gase <i>Abrasive solids, chips, powder, fibres, gases</i>		TRGS 727 ATEX 2014/34 EU EU VO 2002/95 RoHS		
weitere Abmessungen auf Anfrage / <i>other sizes on request</i>				

ABSAUG FÖRDERSCHLAUCH PUR-AS HOLZ sehr leicht
SUCTION AND TRANSPORT HOSE PUR-AS TIMBER very light



EIGENSCHAFTEN abriebfester, antistatischer Folienschlauch
hoch flexibel
mikrobenbeständig
gute UV- und Ozonbeständigkeit
sehr gute Kälteflexibilität
gute Öl-, Benzin- und Chemikalien-Beständigkeit,
Wandung permanent antistatisch
Durchgangs-/Oberflächenwiderstand $R < 10^9 \Omega$

ARMATUREN alle Standard Armaturen → Kapitel "Armaturen"

EINBAND Brückenschellen

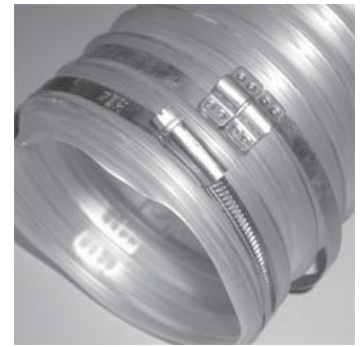
FEATURES *abrasion-resistant, antistatic tape hose*
highly flexible
microbe resistant
good resistance to uv- and ozone
very good low temperature flexibility
good oil, fuel and chemical resistance
wall permanently antistatic
electrical and surface resistance $R < 10^9 \Omega$

HOSE FITTINGS *all standard fittings → chapter "Fittings"*

ASSEMBLING *bridge band clamps*

Seele/Decke	<i>tube/cover</i>	Premium Ester Polyurethan transluzent / <i>premium ester polyurethane translucent</i>		
Einlage	<i>reinforcement</i>	eingeschlossene Federstahldrahtspirale / <i>embedded steel helix wire</i>		
Wandstärke	<i>wall thickness</i>	~ 0,4 mm		
Temperatur	<i>temperature</i>	-40°C / +90°C (+125°C)		
Biegeradius	<i>bending radius</i>	~ 0,5 x DN		
stauchbar	<i>compressible</i>	4:1		
Längen	<i>length</i>	5, 10m und Abschnitte / <i>5, 10m and cut-off length</i>		
				PUR - AS HOLZ LLS antistatisch / <i>antistatic</i>
DN Innen \varnothing / <i>inner dia.</i> mm	Außen \varnothing <i>outer dia.</i> mm	Betriebsdruck <i>working-pressure</i> bar/+20°C	Gewicht <i>weight</i> ~ g/m	Art.-Nr.
50	58	0,5 / -0,3	240	761-840.050
60	68	0,4 / -0,2	340	761-840.060
65	73	0,4 / -0,2	360	761-840.065
70	78	0,4 / -0,1	390	761-840.070
75	83	0,3 / -0,1	410	761-840.075
80	88	0,3 / -0,1	440	761-840.080
90	98	0,3 / -0,1	490	761-840.090
100	108	0,3 / -0,1	510	761-840.100
110	118	0,2 / -0,1	570	761-840.110
120	128	0,2 / -0,1	610	761-840.120
125	133	0,2 / -0,1	630	761-840.125
140	148	0,2 / -0,05	710	761-840.140
150	158	0,2 / -0,05	760	761-840.150
160	168	0,2 / -0,05	810	761-840.160
180	188	0,1 / -0,04	880	761-840.180
200	208	0,1 / -0,04	1030	761-840.200
250	258	0,1 / -0,02	1300	761-840.250
280	288	0,1 / -0,01	1450	761-840.280
300	309	0,1 / -0,01	1730	761-840.300
315	324	0,1 / -0,01	1820	761-840.315
350	359	0,1 / -0,01	2010	761-840.350
400	409	0,1 / -0,01	2300	761-840.400
Einsatzbereich / <i>application</i>		Prüfungen Zulassungen / <i>tests approvals</i>		
Holzstaub, Holzspäne an schnellbeweglichen CNC-Bearbeitungszentren <i>Wood dust and wood chips on fast moving CNC machining centre</i>		TRGS 727 ATEX 2014/34 EU EU VO 2002/95 RoHS entspricht den Sicherheitsauflagen der Holz BG/ <i>conform to the safety regulations German Wood Trade Association</i> schwer entflammbar/flame resistant acc. DIN 4102-B1		
weitere Abmessungen auf Anfrage / <i>other sizes on request</i>				

ABSAUG FÖRDERSCHLAUCH PUR-AS HOLZ leicht
 SUCTION AND TRANSPORT HOSE PUR-AS TIMBER light



EIGENSCHAFTEN abriebfester, antistatischer Folienschlauch
 hoch flexibel
 mikrobebeständig
 gute UV- und Ozonbeständigkeit
 sehr gute Kälteflexibilität
 gute Öl-, Benzin- und Chemikalien-Beständigkeit,
 Wandung permanent antistatisch
 Durchgangs-/Oberflächenwiderstand $R < 10^9 \Omega$

ARMATUREN alle Standard Armaturen → Kapitel "Armaturen"

EINBAND Brückenschellen

FEATURES *abrasion-resistant, antistatic tape hose*
highly flexible
microbe resistant
good resistance to uv- and ozone
very good low temperature flexibility
good oil, fuel and chemical resistance
wall permanently antistatic
electrical and surface resistance $R < 10^9 \Omega$

HOSE FITTINGS *all standard fittings → chapter "Fittings"*

ASSEMBLING *bridge band clamps*

Seele/Decke	<i>tube/cover</i>	Premium Ester Polyurethan transluzent / <i>premium ester polyurethane translucent</i>
Einlage	<i>reinforcement</i>	eingeschlossene Federstahldrahtspirale / <i>embedded steel helix wire</i>
Wandstärke	<i>wall thickness</i>	~ 0,6 mm
Temperatur	<i>temperature</i>	-40°C / +90°C (+125°C)
Biegeradius	<i>bending radius</i>	~ 0,5 x DN
stauchbar	<i>compressible</i>	3:1
Längen	<i>length</i>	5, 10, 15m und Abschnitte / <i>5, 10, 15m and cut-off length</i>

				PUR - AS HOLZ Ls antistatisch / <i>antistatic</i>
Innen \varnothing / <i>inner dia.</i> mm	Außen \varnothing / <i>outer dia.</i> mm	Betriebsdruck / <i>working-pressure</i> bar/+20°C	Gewicht / <i>weight</i> ~ g/m	Art.-Nr.
40	47	1,0 / -0,3	280	761-841.040
50	58	0,8 / -0,2	360	761-841.050
60	68	0,6 / -0,2	430	761-841.060
65	73	0,6 / -0,1	470	761-841.065
70	78	0,5 / -0,1	500	761-841.070
75	83	0,5 / -0,1	530	761-841.075
80	88	0,5 / -0,1	570	761-841.080
100	108	0,4 / -0,09	660	761-841.100
110	118	0,3 / -0,08	730	761-841.110
120	128	0,3 / -0,07	790	761-841.120
125	133	0,3 / -0,06	820	761-841.125
130	138	0,3 / -0,06	850	761-841.130
140	148	0,3 / -0,06	920	761-841.140
150	158	0,3 / -0,06	980	761-841.150
160	168	0,2 / -0,05	1040	761-841.160
180	188	0,2 / -0,04	1140	761-841.175
200	208	0,2 / -0,04	1540	761-841.200
225	233	0,2 / -0,04	1770	761-841.225
250	258	0,1 / -0,03	1900	761-841.250
280	288	0,1 / -0,02	2150	761-841.280
300	309	0,1 / -0,01	2530	761-841.300
315	324	0,1 / -0,01	2650	761-841.315
350	359	0,1 / -0,01	2950	761-841.350
400	409	0,1 / -0,01	3360	761-841.400
Einsatzbereich / <i>application</i>		Prüfungen Zulassungen / <i>tests approvals</i>		
Holzstaub, Holzspäne an schnellbeweglichen CNC-Bearbeitungszentren <i>Wood dust and wood chips on fast moving CNC machining centre</i>		TRGS 727 ATEX 2014/34 EU EU VO 2002/95 RoHS entspricht den Sicherheitsauflagen der Holz BG/ <i>conform to the safety regulations German Wood Trade Association</i> schwer entflammbar/flame resistant acc. DIN 4102-B1		
weitere Abmessungen auf Anfrage / <i>other sizes on request</i>				

ABSAUG FÖRDERSCHLAUCH PUR-AS HOLZ mittelschwer
SUCTION AND TRANSPORT HOSE PUR-AS TIMBER medium heavy



EIGENSCHAFTEN abriebfester, antistatischer Folienschlauch
hoch flexibel
mikrobenbeständig
gute UV- und Ozonbeständigkeit
sehr gute Kälteflexibilität
gute Öl-, Benzin- und Chemikalien-Beständigkeit,
Wandung permanent antistatisch
Durchgangs-/Oberflächenwiderstand $R < 10^9 \Omega$

ARMATUREN alle Standard Armaturen → Kapitel "Armaturen"

EINBAND Brückenschellen

FEATURES *abrasion-resistant, antistatic tape hose*
highly flexible
microbe resistant
good resistance to uv- and ozone
very good low temperature flexibility
good oil, fuel and chemical resistance
wall permanently antistatic
electrical and surface resistance $R < 10^9 \Omega$

HOSE FITTINGS *all standard fittings → chapter "Fittings"*

ASSEMBLING *bridge band clamps*

Seele/Decke	<i>tube/cover</i>	Premium Ester Polyurethan transluzent / <i>premium ester polyurethane translucent</i>
Einlage	<i>reinforcement</i>	eingeschlossene Federstahldrahtspirale / <i>embedded steel helix wire</i>
Wandstärke	<i>wall thickness</i>	~ 0,7 mm
Temperatur	<i>temperature</i>	-40°C / +90°C (+125°C)
Biegeradius	<i>bending radius</i>	~ 0,7 x DN
stauchbar	<i>compressible</i>	-
Längen	<i>length</i>	5, 10, 15m und Abschnitte / <i>5, 10, 15m and cut-off length</i>

				PUR - AS HOLZ ms antistatisch / <i>antistatic</i>
DN Innen ø / <i>inner dia.</i> mm	Außen ø <i>outer dia.</i> mm	Betriebsdruck <i>working-pressure</i> bar/+20°C	Gewicht <i>weight</i> ~ g/m	Art.-Nr.
40	48	1,4 / -0,4	330	761-842.040
45	53	1,4 / -0,4	380	761-842.045
50	58	1,4 / -0,4	400	761-842.050
60	68	1,2 / -0,3	480	761-842.060
65	72	1,0 / -0,3	520	761-842.065
70	79	0,9 / -0,2	560	761-842.070
75	84	0,9 / -0,2	590	761-842.075
80	89	0,8 / -0,2	640	761-842.080
90	99	0,8 / -0,2	710	761-842.090
100	109	0,7 / -0,1	800	761-842.100
110	119	0,6 / -0,1	870	761-842.110
120	129	0,6 / -0,1	950	761-842.120
125	134	0,6 / -0,1	980	761-842.125
130	139	0,5 / -0,1	1010	761-842.130
140	149	0,5 / -0,1	1090	761-842.140
150	159	0,5 / -0,1	1400	761-842.150
160	169	0,4 / -0,1	1500	761-842.160
180	189	0,4 / -0,1	1630	761-842.175
200	209	0,4 / -0,1	1860	761-842.200
225	234	0,3 / -0,04	2030	761-842.225
250	259	0,2 / -0,02	2250	761-842.250
280	289	0,2 / -0,02	2510	761-842.280
300	309	0,2 / -0,02	2690	761-842.300
315	324	0,2 / -0,01	2820	761-842.315
350	359	0,2 / -0,01	3130	761-842.350
400	409	0,2 / -0,01	4020	761-842.400
Einsatzbereich / <i>application</i>		Prüfungen Zulassungen / <i>tests approvals</i>		
Holzstaub, Holzspäne an schnellbeweglichen CNC-Bearbeitungszentren <i>Wood dust and wood chips on fast moving CNC machining centers</i>		TRGS 727 ATEX 2014/34 EU EU VO 2002/95 RoHS entspricht den Sicherheitsauflagen der Holz BG/ <i>conform to the safety regulations German Wood Trade Association</i> schwer entflammbar/flame resistant acc. DIN 4102-B1		
weitere Abmessungen auf Anfrage / <i>other sizes on request</i>				