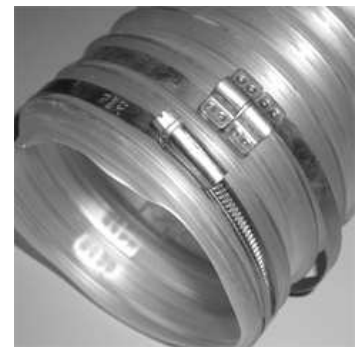


ABSAUG FÖRDSCHLAUCH PUR FOOD leicht SUCTION AND TRANSPORT HOSE PUR FOOD light



EIGENSCHAFTEN abriebfester, strömungsoptimierter Folienschlauch
sehr flexibel, abknicksicher
geruchs- und geschmacksneutral
mikroben- und hydrolysebeständig
weichmacher- und halogenfrei
gas- und flüssigkeitsdicht
gute UV- und Ozonbeständigkeit
sehr gute Kälteflexibilität
gute Öl-, Benzin- und Chemikalien-Beständigkeit,
ableitfähig über Spiralerdung bis DN150
Typ PUR-LS Food AS Seele/Decke antistatisch <10⁹ Ω

ARMATUREN alle Standard Armaturen → Kapitel "Armaturen"

EINBAND Brückenschellen

FEATURES *abrasion-resistant, fluidic optimised tape hose
highly flexible, kink-proof
tasteless and odourless
microbe and hydrolysis resistant
free of softener and halogen
gas and liquid-tight
good resistance to UV and ozon
very good low temperature flexibility
good oil, fuel and chemical resistance
capable of electro-static discharge by helix earthing up to DN150
type PUR-LS Food AS tube/cover antistatic <10⁹ Ω*

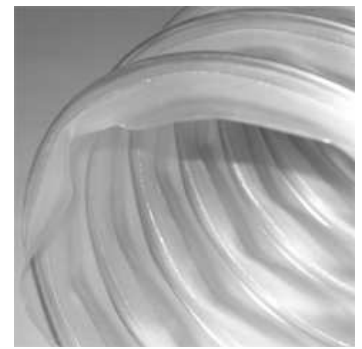
HOSE FITTINGS all standard fittings → chapter "Fittings"

ASSEMBLING bridge band clamps

Seele	<i>tube</i>	Premium Ether Polyurethan transluzent / <i>premium ether polyurethane translucent</i>
Einlage	<i>reinforcement</i>	Food: eingeschlossene Federstahldrahtspirale / <i>embedded steel helix wire</i> Food AS: eingeschlossene Edelstahldrahtspirale / <i>embedded stainless steel helix wire</i>
Decke	<i>cover</i>	Premium Ether Polyurethan transluzent / <i>premium ether polyurethane translucent</i>
Wandstärke	<i>wall thickness</i>	~ 0,6 mm
Temperatur	<i>temperature</i>	-40°C / +90°C (+120°C)
Biegeradius	<i>bending radius</i>	~ 1 x DN
stauchbar	<i>compressible</i>	3:1
Längen	<i>length</i>	10m und Abschnitte / <i>10m and cut-off length</i>

				PUR - LS Food	PUR - LS Food AS antistatisch / <i>antistatic</i>
DN Innen ø / <i>inner dia.</i> mm	Außen ø <i>outer dia.</i> mm	Betriebsdruck <i>working-pressure</i> bar	Gewicht <i>weight</i> ~ g/m	Art.-Nr.	Art.-Nr.
25	32	1,6 / -0,3	170	751-821.025	
30	37	1,3 / -0,3	200	751-821.030	
32	39	1,2 / -0,3	210	751-821.032	
38	45	1,0 / -0,3	250	751-821.038	751-841.038
40	47	1,0 / -0,3	280	751-821.040	751-841.040
50	58	0,8 / -0,2	360	751-821.050	751-841.050
60	68	0,6 / -0,2	430	751-821.060	751-841.060
65	73	0,6 / -0,1	470	751-821.065	751-841.065
70	78	0,5 / -0,1	500	751-821.070	751-841.070
75	83	0,5 / -0,1	530	751-821.075	751-841.075
80	88	0,5 / -0,1	570	751-821.080	751-841.080
100	108	0,4 / -0,09	660	751-821.100	751-841.100
110	118	0,3 / -0,08	730	751-821.110	
120	128	0,3 / -0,07	790	751-821.120	
125	133	0,3 / -0,06	820	751-821.125	751-841.125
130	138	0,3 / -0,06	850	751-821.130	
140	148	0,2 / -0,06	920	751-821.140	
150	158	0,2 / -0,05	980	751-821.150	751-841.150
160	168	0,2 / -0,05	1040	751-821.160	
175	183	0,2 / -0,04	1140	751-821.175	
200	208	0,2 / -0,04	1290	751-821.200	751-841.200
250	258	0,1 / -0,01	1610	751-821.250	
300	309	0,1 / -0,01	2230	751-821.300	
Einsatzbereich / <i>application</i>				Prüfungen Zulassungen / <i>tests approvals</i>	
Abrasive Feststoffe, Späne, Pulver, Fasern, gasförmige und flüssige Produkte <i>Abrasive solids, chips, powder, fibres gaseous and liquid products</i>				FDA 21 CFR 177.2600 FDA 21 CFR 178.2010 EU VO 10/2011, 2015/174 EU VO 2002/95 RoHS	FDA 21 CFR 177.2600 EU VO 10/2011, 2015/174 EU VO 2002/95 RoHS TRGS 727 ATEX 2014/34 EU
weitere Abmessungen auf Anfrage / <i>other sizes on request</i>					

ABSAUG FÖRDSCHLAUCH PUR FOOD mittelschwer
SUCTION AND TRANSPORT HOSE PUR FOOD medium heavy



EIGENSCHAFTEN abriebfeste, glatte Schlauchseele
 sehr flexibel, abknicksicher
 geruchs- und geschmacksneutral
 mikrobe- und hydrolysebeständig
 weichmacher- und halogenfrei
 gas- und flüssigkeitsdicht
 gute UV- und Ozonbeständigkeit
 sehr gute Kälteflexibilität
 gute Öl-, Benzin- und Chemikalien-Beständigkeit,
 ableitfähig über Spiralerdung bis DN150
 Typ PUR-MS Food AS Seele/Decke antistatisch <10⁹ Ω

ARMATUREN alle Standard Armaturen → Kapitel "Armaturen"

EINBAND Schlauchschellen

FEATURES *abrasion-resistant, smooth tube
 highly flexible, kink-proof
 tasteless and odourless
 microbe and hydrolysis resistant
 free of softener and halogen
 gas and liquid-tight
 good resistance to UV and ozon
 very good low temperature flexibility
 good oil, fuel and chemical resistance
 capable of electro-static discharge by helix earthing up to DN150
 type PUR-MS Food AS tube/cover antistatic <10⁹ Ω*

HOSE FITTINGS all standard fittings → chapter "Fittings"

ASSEMBLING hose clamps

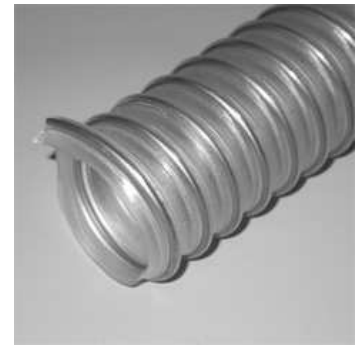
Seele	<i>tube</i>	Premium Ether Polyurethan transluzent / <i>premium ether polyurethane translucent</i>
Einlage	<i>reinforcement</i>	Food: fest eingegossenen Federstahldraht Spirale / <i>fixed embedded steel helix wire</i> Food AS: fest eingegossene Edelstahlrahtspirale / <i>fixed embedded stainless steel helix wire</i>
Decke	<i>cover</i>	Premium Ether Polyurethan transluzent / <i>premium ether polyurethane translucent</i>
Wandstärke	<i>wall thickness</i>	~ 1 mm
Temperatur	<i>temperature</i>	-40°C / +90°C (+120°C)
Biegeradius	<i>bending radius</i>	~ 1 x DN
stauchbar	<i>compressible</i>	-
Längen	<i>length</i>	10m und Abschnitte / <i>10m and cut-off length</i>

				PUR - MS Food	PUR - MS Food AS antistatisch / <i>antistatic</i>
Innen ø / <i>inner dia.</i> mm	Außen ø <i>outer dia.</i> mm	Betriebsdruck <i>working-pressure</i> bar	Gewicht <i>weight</i> ~ g/m	Art.-Nr.	Art.-Nr.
25	32	2,7 / -0,5	200	751-822.025	
30	38	2,3 / -0,5	260	751-822.030	
32	40	2,1 / -0,5	280	751-822.032	751-842.032
38	46	1,8 / -0,4	320	751-822.038	751-842.038
40	48	1,7 / -0,4	340	751-822.040	751-842.040
50	58	1,4 / -0,4	410	751-822.050	751-842.050
60	68	1,2 / -0,3	490	751-822.060	751-842.060
65	73	1,0 / -0,3	530	751-822.065	751-842.065
70	79	0,9 / -0,2	590	751-822.070	751-842.070
75	84	0,9 / -0,2	640	751-822.075	751-842.075
80	89	0,8 / -0,2	680	751-822.080	751-842.080
100	109	0,7 / -0,1	970	751-822.100	751-842.100
110	119	0,6 / -0,1	1060	751-822.110	
120	129	0,6 / -0,1	1160	751-822.120	
125	134	0,6 / -0,1	1200	751-822.125	751-842.125
130	139	0,5 / -0,1	1250	751-822.130	
140	149	0,5 / -0,1	1340	751-822.140	
150	159	0,5 / -0,1	1520	751-822.150	751-842.150
160	169	0,4 / -0,1	1610	751-822.160	
175	184	0,4 / -0,1	1760	751-822.175	751-842.175
200	208	0,4 / -0,1	2000	751-822.200	751-842.200

Einsatzbereich / <i>application</i>	Prüfungen Zulassungen / <i>tests approvals</i>
Abrasive Feststoffe, Späne, Pulver, Fasern, gasförmige und flüssige Produkte <i>Abrasive solids, chips, powder, fibres gaseous and liquid products</i>	FDA 21 CFR 177.2600 FDA 21 CFR 178.2010 EU VO 10/2011, 2015/174 EU VO 2002/95 RoHS UL94-HB
	FDA 21 CFR 177.2600 EU VO 10/2011, 2015/174 EU VO 2002/95 RoHS TRGS 727 ATEX 2014/34 EU

weitere Abmessungen auf Anfrage / *other sizes on request*

ABSAUG FÖRDSCHLAUCH PUR FOOD schwer SUCTION AND TRANSPORT HOSE PUR FOOD heavy



EIGENSCHAFTEN abriebfeste, glatte Schlauchseele,
flexibel, abknicksicher
geruchs- und geschmacksneutral
mikroben- und hydrolysebeständig
weichmacher- und halogenfrei
gas- und flüssigkeitsdicht
gute UV- und Ozonbeständigkeit
sehr gute Kälteflexibilität
gute Öl-, Benzin- und Chemikalien-Beständigkeit,
ableitfähig über Spiralerdung bis DN150
Typ PUR-SS Food AS Seele/Decke antistatisch $10^9 \Omega$

ARMATUREN alle Standard Armaturen → Kapitel "Armaturen"

EINBAND Presshülsen, Sicherheitsklemmschalen, Schlauchschellen

FEATURES *abrasion-resistant, smooth tube
flexible, kink-proof
tasteless and odourless
microbe and hydrolysis resistant
free of softener and halogen
gas and liquid-tight
good resistance to UV and ozon
very good low temperature flexibility
good oil, fuel and chemical resistance
capable of electro-static discharge by helix earthing up to DN150
type PUR-SS Food AS tube/cover antistatic $10^9 \Omega$*

HOSE FITTINGS all standard fittings → chapter "Fittings"

ASSEMBLING swage ferrules, safety clamps, hose clamps

Seele	<i>tube</i>	Premium Ether Polyurethan transluzent / <i>premium ether polyurethane translucent</i>				
Einlage	<i>reinforcement</i>	Food: fest eingegossenen Federstahldraht Spirale / <i>fixed embedded steel helix wire</i> Food AS: fest eingegossene Edelstahldrahtspirale / <i>fixed embedded stainless steel helix wire</i>				
Decke	<i>cover</i>	Premium Ether Polyurethan transluzent / <i>premium ether polyurethane translucent</i>				
Wandstärke	<i>wall thickness</i>	~ 1,5 mm				
Temperatur	<i>temperature</i>	-40°C / +90°C (+120°C)				
Biegeradius	<i>bending radius</i>	~ 1,5 x DN				
stauchbar	<i>compressible</i>	-				
Längen	<i>length</i>	10m und Abschnitte / <i>10m and cut-off length</i>				
				PUR - SS Food	PUR - SS Food AS antistatisch / <i>antistatic</i>	
DN Innen \varnothing / <i>inner dia.</i> mm	Außen \varnothing <i>outer dia.</i> mm	Betriebsdruck <i>working-pressure</i> bar	Gewicht <i>weight</i> ~ g/m	Art.-Nr.	Art.-Nr.	
20	27	3,9 / -0,9	230	751-823.020	751-843.025	
25	32	3,5 / -0,9	280	751-823.025		
30	40	3,3 / -0,9	420	751-823.030		
32	42	3,1 / -0,9	440	751-823.032		
38	48	2,9 / -0,9	520	751-823.038		
40	50	2,9 / -0,8	540	751-823.040		
50	60	2,3 / -0,8	660	751-823.050		
60	70	1,9 / -0,7	780	751-823.060		
65	75	1,8 / -0,7	840	751-823.065		
70	81	1,7 / -0,6	980	751-823.070		
75	86	1,6 / -0,5	1050	751-823.075		
80	91	1,5 / -0,5	1110	751-823.080		
100	111	1,2 / -0,3	1490	751-823.100		
125	136	0,9 / -0,2	1840	751-823.125		
150	161	0,8 / -0,2	2410	751-823.150		
200	213	0,6 / -0,1	3120	751-823.200		
250	263	0,5 / -0,1	3880	751-823.250		
Einsatzbereich / <i>application</i>				Prüfungen Zulassungen / <i>tests approvals</i>		
Abrasive Feststoffe, Späne, Pulver, Fasern, gasförmige und flüssige Produkte <i>Abrasive solids, chips, powder, fibres gaseous and liquid products</i>				FDA 21 CFR 177.2600 FDA 21 CFR 178.2010 EU VO 10/2011, 2015/174 EU VO 2002/95 RoHS UL94-V2		FDA 21 CFR 177.2600 EU VO 10/2011, 2015/174 EU VO 2002/95 RoHS TRGS 727 ATEX 2014/34 EU
weitere Abmessungen auf Anfrage / <i>other sizes on request</i>						

ABSAUG FÖRDSCHLAUCH PUR FOOD extra schwer
SUCTION AND TRANSPORT HOSE PUR FOOD extra heavy



EIGENSCHAFTEN abriebfeste, glatte Schlauchseele
flexibel, abknicksicher
geruchs- und geschmacksneutral
mikroben- und hydrolysebeständig
weichmacher- und halogenfrei
gas- und flüssigkeitsdicht
gute UV- und Ozonbeständigkeit
sehr gute Kälteflexibilität
gute Öl-, Benzin- und Chemikalien-Beständigkeit,
ableitfähig über Spiralerdung bis DN150
Typ PUR-XS Food AS Seele/Decke antistatisch <10⁹ Ω

ARMATUREN alle Standard-Armaturen → Kapitel "Armaturen"

EINBAND Presshülsen, Sicherheitsklemmschalen, Schlauchschellen

FEATURES *abrasion-resistant, smooth tube*
flexible, kink-proof
tasteless and odourless
microbe and hydrolysis resistant
free of softener and halogen
gas and liquid-tight
good resistance to UV and ozon
very good low temperature flexibility
good oil, fuel and chemical resistance
capable of electro-static discharge by helix earthing up to DN150
type PUR-XS Food AS tube/cover antistatic < 10⁹ Ω

HOSE FITTINGS all standard fittings → chapter "Fittings"

ASSEMBLING swage ferrules, safety clamps, hose clamps

Seele	<i>tube</i>	Premium Ether Polyurethan transluzent / <i>premium ether polyurethane translucent</i>			
Einlage	<i>reinforcement</i>	Food: fest eingegossenen Federstahldraht Spirale / <i>fixed embedded steel helix wire</i>			
Decke	<i>cover</i>	Food AS: fest eingegossene Edelstahldrahtspirale / <i>fixed embedded stainless steel helix wire</i>			
Wandstärke	<i>wall thickness</i>	Premium Ether Polyurethan transluzent / <i>premium ether polyurethane translucent</i>			
Temperatur	<i>temperature</i>	2 - 2,5 mm			
Biegeradius	<i>bending radius</i>	-40°C / +90°C (+120°C)			
stauchbar	<i>compressible</i>	~ 3 x DN			
Längen	<i>length</i>	-			
					10m und Abschnitte / <i>10m and cut-off length</i>
					PUR - XS Food
					PUR - XS Food AS antistatisch / <i>antistatic</i>
DN Innen ø / <i>inner dia.</i> mm	Außen ø <i>outer dia.</i> mm	Betriebsdruck <i>working-pressure</i> bar	Gewicht <i>weight</i> ~ g/m	Art.-Nr.	Art.-Nr.
32	43	4,9 / -0,9	680	751-824.032	751-844.032
38	49	4,2 / -0,9	790	751-824.038	751-844.038
40	51	4,0 / -0,9	820	751-824.040	751-844.040
50	61	3,4 / -0,9	1000	751-824.050	751-844.050
60	71	3,0 / -0,9	1180	751-824.060	751-844.060
65	76	2,8 / -0,9	1270	751-824.065	751-844.065
70	82	2,6 / -0,9	1370	751-824.070	751-844.070
75	87	2,4 / -0,9	1460	751-824.075	751-844.075
80	92	2,3 / -0,9	1150	751-824.080	751-844.080
100	113	1,8 / -0,9	2270	751-824.100	751-844.100
125	138	1,5 / -0,8	2800	751-824.125	751-844.125
150	163	1,2 / -0,7	3680	751-824.150	751-844.150
Einsatzbereich / <i>application</i>				Prüfungen Zulassungen / <i>tests approvals</i>	
Abrasive Feststoffe, Späne, Pulver, Fasern, gasförmige und flüssige Produkte <i>Abrasive solids, chips, powder, fibres gaseous and liquid products</i>				FDA 21 CFR 177.2600 FDA 21 CFR 178.2010 EU VO 10/2011, 2015/174 EU VO 2002/95 RoHS ATEX 2014/34 EU	
weitere Abmessungen auf Anfrage / <i>other sizes on request</i>					

ABSAUG FÖRDSCHLAUCH PUR FOOD super schwer
SUCTION AND TRANSPORT HOSE PUR FOOD super heavy



- EIGENSCHAFTEN** abriebfeste, glatte Schlauchseele
flexibel, abknicksicher
geruchs- und geschmacksneutral
mikroben- und hydrolysebeständig
weichmacher- und halogenfrei
gas- und flüssigkeitsdicht
gute UV- und Ozonbeständigkeit
sehr gute Kälteflexibilität
gute Öl-, Benzin- und Chemikalien-Beständigkeit,
ableitfähig über Spiralerdung bis DN150
- ARMATUREN** alle Standard-Armaturen → Kapitel "Armaturen"
- EINBAND** Presshülsen, Sicherheitsklemmschalen, Schlauchschellen
- FEATURES** *abrasion-resistant, smooth tube*
flexible, kink-proof
tasteless and odourless
microbe and hydrolysis resistant
free of softener and halogen
gas and liquid-tight
good resistance to UV and ozon
very good low temperature flexibility
good oil, fuel and chemical resistance
capable of electro-static discharge by helix earthing up to DN150
- HOSE FITTINGS** all standard fittings → chapter "Fittings"
- ASSEMBLING** swage ferrules, safety clamps, hose clamps

Seele	<i>tube</i>	Premium Ether Polyurethan transluzent / <i>premium ether polyurethane translucent</i>		
Einlage	<i>reinforcement</i>	fest eingegossenen Federstahldraht Spirale / <i>fixed embedded steel helix wire</i>		
Decke	<i>cover</i>	Premium Ether Polyurethan transluzent / <i>premium ether polyurethane translucent</i>		
Wandstärke	<i>wall thickness</i>	3 - 3,5 mm		
Temperatur	<i>temperature</i>	-40°C / +90°C (+120°C)		
Biegeradius	<i>bending radius</i>	~ 4 x DN		
stauchbar	<i>compressible</i>	-		
Längen	<i>length</i>	10m und Abschnitte / <i>10m and cut-off length</i>		
				PUR - XXS Food
DN Innen ø / <i>inner dia.</i> mm	Außen ø <i>outer dia.</i> mm	Betriebsdruck <i>working-pressure</i> bar	Gewicht <i>weight</i> ~ g/m	Art.-Nr.
50	67	4,0 / -0,9	1500	751-825.050
60	77	3,4 / -0,9	1760	751-825.060
65	82	3,2 / -0,9	1890	751-825.065
75	92	2,8 / -0,9	2040	751-825.075
80	97	2,6 / -0,9	2300	751-825.080
100	117	2,0 / -0,9	3200	751-825.100
125	142	1,7 / -0,9	3950	751-825.125
150	167	1,4 / -0,9	5100	751-825.150
Einsatzbereich / <i>application</i>			Prüfungen Zulassungen / <i>tests approvals</i>	
Abrasive Feststoffe, Späne, Pulver, Fasern, gasförmige und flüssige Produkte <i>Abrasive solids, chips, powder, fibres gaseous and liquid products</i>			FDA 21 CFR 177.2600 FDA 21 CFR 178.2010 EU VO 10/2011, 2015/174 EU VO 2002/95 RoHS UL94-HB	
weitere Abmessungen auf Anfrage / <i>other sizes on request</i>				

FOLIENSCHLAUCH PUR FOOD ATEX

SPIRAL-FREE TAPE HOSE PUR FOOD ATEX



EIGENSCHAFTEN abriebfester, glatter, spiralfreier Folienschlauch
 sehr flexibel, abknicksicher
 vibrationsfest
 geruchs- und geschmacksneutral
 mikrobe- und hydrolysebeständig
 weichmacher- und halogenfrei
 gas- und flüssigkeitsdicht
 gute UV- und Ozonbeständigkeit
 sehr gute Kälteflexibilität
 gute Öl-, Benzin- und Chemikalien-Beständigkeit,
 permanent antistatisch $<10^9 \Omega$

ARMATUREN alle Standard Armaturen → Kapitel "Armaturen"

EINBAND Schlauchschellen

FEATURES *abrasion-resistant, smooth, spiral-free tape hose*
highly flexible, kink-proof
vibration resistant
tasteless and odourless
microbe and hydrolysis resistant
free of softener and halogen
gas and liquid-tight
good resistance to UV and ozon
very good low temperature flexibility
good oil, fuel and chemical resistance
permanent antistatic $<10^9 \Omega$

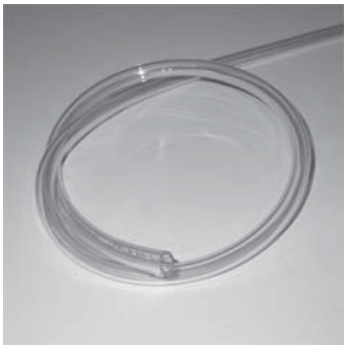
HOSE FITTINGS all standard fittings → chapter "Fittings"

ASSEMBLING hose clamps

Seele	<i>tube</i>	Premium Ether Polyurethan transluzent / <i>premium ether polyurethane translucent</i>
Einlage	<i>reinforcement</i>	fest eingeschlossene Kupferlitze / <i>fixed embedded copper wire</i>
Decke	<i>cover</i>	Premium Ether Polyurethan transluzent / <i>premium ether polyurethane translucent</i>
Wandstärke	<i>wall thickness</i>	~ 1 mm
Temperatur	<i>temperature</i>	-40°C / +90°C (+120°C)
Biegeradius	<i>bending radius</i>	-
stauchbar	<i>compressible</i>	-
Längen	<i>length</i>	5m und Abschnitte / <i>5m and cut-off length</i>

				PUR - FS ATEX
DN Innen ø / inner dia. mm	Außen ø outer dia. mm	Betriebsdruck working-pressure bar	Gewicht weight ~ g/m	Art.-Nr.
50	55	0,6	310	751-812.050
60	65	0,6	340	751-812.060
65	70	0,5	350	751-812.063
80	85	0,5	470	751-812.080
85	90	0,5	500	751-812.085
100	105	0,4	590	751-812.100
110	115	0,4	650	751-812.115
120	125	0,3	700	751-812.120
125	130	0,3	730	751-812.125
150	155	0,3	880	751-812.150
155	160	0,3	900	751-812.155
165	170	0,2	960	751-812.165
180	185	0,2	1050	751-812.180
200	205	0,2	1140	751-812.200
205	210	0,2	1190	751-812.205
250	255	0,2	1450	751-812.250
275	280	0,1	1500	751-812.275
305	310	0,1	1770	751-812.305
Einsatzbereich / <i>application</i>		Prüfungen Zulassungen / <i>tests approvals</i>		
Kompensator für trockene, abrasive Produkte <i>Compensator for dry and abrasive products</i>		FDA 21 CFR 177.2600 EU VO 10/2011, 2015/174 EU VO 2002/95 RoHS TRGS 727 ATEX 2014/34 EU		
weitere Abmessungen auf Anfrage / <i>other sizes on request</i>				

POLYURETHAN SCHLAUCH FOOD transparent
POLYURETHAN HOSE FOOD transparent



EIGENSCHAFTEN abriebfeste, glatte Seele und Decke
 sehr flexibel, abknicksicher
 trittfest, überfahrbar
 geruchs- und geschmacksneutral
 mikrobe- und hydrolysebeständig
 weichmacher- und halogenfrei
 gas- und flüssigkeitsdicht
 gute UV- und Ozonbeständigkeit
 sehr gute Kälteflexibilität
 gute Öl-, Benzin- und Chemikalien-Beständigkeit

ARMATUREN alle Standard Armaturen → Kapitel "Armaturen"

EINBAND Schlauchschellen

FEATURES *abrasion-resistant, smooth tube and cover*
highly flexible, kink-proof
crush resistant, recoverable
tasteless and odourless
microbe and hydrolysis resistant
free of softener and halogen
gas and liquid-tight
good resistance to UV and ozon
very good low temperature flexibility
good oil, fuel and chemical resistance

HOSE FITTINGS all standard fittings → chapter "Fittings"

ASSEMBLING hose clamps

Seele	<i>tube</i>	Premium Ether Polyurethan transparent / <i>premium ether polyurethane transparent</i>
Einlage	<i>reinforcement</i>	-
Decke	<i>cover</i>	Premium Ether Polyurethan transparent / <i>premium ether polyurethane transparent</i>
Temperatur	<i>temperature</i>	-40°C / +90°C (+125°C)
Biegeradius	<i>bending radius</i>	~ 6 x DN
Längen	<i>length</i>	100m und Abschnitte / <i>100m and cut-off length</i>

				PUR - TO Food
DN Innen ø / <i>inner dia.</i> mm	Wandstärke <i>wall thickness</i> mm	Betriebsdruck <i>working-pressure</i> bar	Gewicht <i>weight</i> ~ g/m	Art.-Nr.
2	1,0	20	11	751-290.002010
3	1,0	15	15	751-290.003010
4	1,0	13	18	751-290.004010
5	1,5	12	36	751-290.005015
6	1,5	10	41	751-290.006015
8	2,0	12	73	751-290.008020
10	2,0	11	80	751-290.010020
12	2,0	8	102	751-290.012020
13	2,5	8	141	751-290.013025
19	3,0	8	241	751-290.019030
Einsatzbereich / <i>application</i>			Prüfungen Zulassungen / <i>tests approvals</i>	
Abrasive Feststoffe, Späne, Pulver, Fasern, gasförmige und flüssige Produkte <i>Abrasive solids, chips, powder, fibres gaseous and liquid products</i>			FDA 21 CFR 177.2600, FDA 21 CFR 178.2010 EU VO 2002/95 RoHS EU VO 10/2011, EU VO 2015/174 TRGS 727	
weitere Abmessungen auf Anfrage / <i>other sizes on request</i>				

POLYURETHAN GEWEBESCHLAUCH FOOD transparent
FABRIC REINFORCED POLYURETHANE HOSE FOOD transparent

EIGENSCHAFTEN abriebfeste, glatte Seele und Decke
flexibel
trittfest, überfahrbar
geruchs- und geschmacksneutral
mikroben- und hydrolysebeständig
weichmacher- und halogenfrei
gas- und flüssigkeitsdicht
gute UV- und Ozonbeständigkeit
sehr gute Kälteflexibilität
gute Öl-, Benzin- und Chemikalien-Beständigkeit

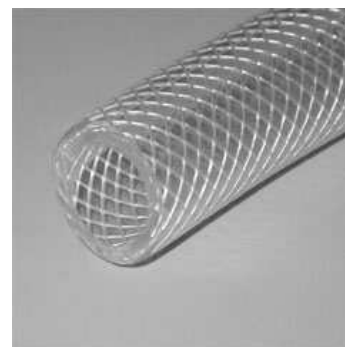
ARMATUREN alle Standard Armaturen → Kapitel "Armaturen"

EINBAND Presshülsen, Sicherheitsklemmschalen, Schlauchschellen

FEATURES *abrasion-resistant, smooth tube and cover*
flexible
crush resistant, recoverable
tasteless and odourless
microbe and hydrolysis resistant
free of softener and halogen
gas and liquid-tight
good resistance to UV and ozon
very good low temperature flexibility
good oil, fuel and chemical resistance

HOSE FITTINGS *all standard fittings → chapter "Fittings"*

ASSEMBLING *swage ferrules, safety clamps, hose clamps*



Seele	<i>tube</i>	Premium Ether Polyurethan transparent / <i>premium ether polyurethane transparent</i>		
Einlage	<i>reinforcement</i>	Synthetisches Gewebe / <i>synthetic cord</i>		
Decke	<i>cover</i>	Premium Ether Polyurethan transparent / <i>premium ether polyurethane transparent</i>		
Temperatur	<i>temperature</i>	-40°C / +90°C (+125°C)		
Biegeradius	<i>bending radius</i>	~6 x DN		
Längen	<i>length</i>	50m und Abschnitte / <i>50m and cut-off length</i>		
				PUR - TG Food
DN Innen ø / <i>inner dia.</i> mm	Wandstärke <i>wall thickness</i> mm	Betriebsdruck <i>working-pressure</i> bar	Gewicht <i>weight</i> ~ g/m	Art.-Nr.
3	1,4	20	25	751-291.003014
4	2,0	20	45	751-291.004020
6	2,0	16	60	751-291.006020
8	2,0	16	75	751-291.008020
10	2,3	12	105	751-291.010023
13	3,0	10	180	751-291.013030
19	3,0	8	250	751-291.019030
Einsatzbereich / <i>application</i>			Prüfungen Zulassungen / <i>tests approvals</i>	
Abrasive Feststoffe, Späne, Pulver, Fasern, gasförmige und flüssige Produkte <i>Abrasive solids, chips, powder, fibres</i> <i>gaseous and liquid products</i>			FDA 21 CFR 177.2600, FDA 21 CFR 178.2010 EU VO 2002/95 RoHS EU VO 10/2011, EU VO 2015/174	
weitere Abmessungen auf Anfrage / <i>other sizes on request</i>				

POLURETHAN SPIRALSCHLAUCH FOOD antistatisch
WIRE REINFORCED POLYURETHANE HOSE FOOD *antistatic*



EIGENSCHAFTEN abriebfeste, glatte Seele und Decke
 sehr flexibel, abknicksicher
 geruchs- und geschmacksneutral
 mikrobe- und hydrolysebeständig
 weichmacher- und halogenfrei
 gas- und flüssigkeitsdicht
 gute UV- und Ozonbeständigkeit
 sehr gute Kälteflexibilität
 gute Öl-, Benzin- und Chemikalien-Beständigkeit,
 ableitfähig über Spiralerdung
 permanent antistatisch $10^9 \Omega$

ARMATUREN alle Standard Armaturen → Kapitel "Armaturen"

EINBAND Presshülsen, Sicherheitsklemmschalen, Schlauchschellen

FEATURES *abrasion-resistant, smooth tube and cover
 highly flexible, kink-proof
 tasteless and odourless
 microbe and hydrolysis resistant
 free of softener and halogen
 gas and liquid-tight
 good resistance to UV and ozon
 very good low temperature flexibility
 good oil, fuel and chemical resistance
 capable of electro-static discharge by helix earthing
 permanent antistatic $10^9 \Omega$*

HOSE FITTINGS all standard fittings → chapter "Fittings"

ASSEMBLING swage ferrules, safety clamps, hose clamps

Seele	<i>tube</i>	Premium Ether Polyurethan transluzent / <i>premium ether polyurethane translucent</i>		
Einlage	<i>reinforcement</i>	Edelstahldrahtspirale / <i>stainless steel helix wire</i>		
Decke	<i>cover</i>	Premium Ether Polyurethan transparent / <i>premium ether polyurethane transparent</i>		
Temperatur	<i>temperature</i>	-20°C / +90°C (+125°C)		
Biegeradius	<i>bending radius</i>	~ 4 x DN		
Längen	<i>length</i>	10m und Abschnitte / <i>10m and cut-off length</i>		
				PUR - TS Food-AS antistatisch / <i>antistatic</i>
DN Innen ø / <i>inner dia.</i> mm	Wandstärke <i>wall thickness</i> mm	Betriebsdruck <i>working-pressure</i> bar	Gewicht <i>weight</i> ~ g/m	Art.-Nr.
32	4,0	5 / -0,9	450	751-296.032
38	4,0	5 / -0,9	590	751-296.038
40	4,0	5 / -0,9	650	751-296.040
50	4,0	5 / -0,9	960	751-296.050
60	4,0	5 / -0,9	1120	751-296.060
65	4,0	5 / -0,9	1210	751-296.065
70	4,0	5 / -0,9	1290	751-296.070
75	4,0	5 / -0,9	1380	751-296.075
80	4,0	4 / -0,9	1460	751-296.080
100	5,0	4 / -0,8	1800	751-296.100
Einsatzbereich / <i>application</i>			Prüfungen Zulassungen / <i>tests approvals</i>	
Abrasive Feststoffe, Späne, Pulver, Fasern, gasförmige und flüssige Produkte <i>Abrasive solids, chips, powder, fibres gaseous and liquid products</i>			FDA 21 CFR 177.2600, FDA 21 CFR 178.2010 EU VO 2002/95 RoHS EU VO 10/2011, EU VO 2015/174 TRGS 727 ATEX 2014/34 EU	
weitere Abmessungen auf Anfrage / <i>other sizes on request</i>				

SILOSCHLAUCH PUR FOOD

BULK HOSE PUR FOOD

EIGENSCHAFTEN hochabriebfester Saug- und Druckschlauch
 spiegelglatte Schlauchseele
 geschmacksneutral und geruchlos
 sehr flexibel durch gewellte Schlauchdecke
 elektrostatische Ableitung über Kupferlitzen
 abriebfeste schmutzabweisende Schlauchdecke
 unempfindlich gegen Ozon, Witterung und UV-Strahlung

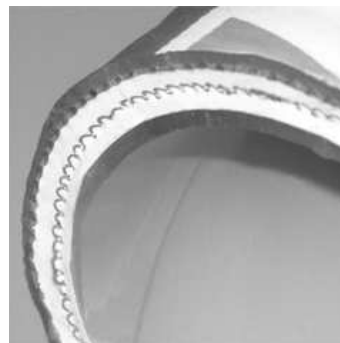


ARMATUREN alle Standard Armaturen → Kapitel "Armaturen"

EINBAND Presshülsen, Sicherheitsklemmschalen, Schlauchschellen

REINIGUNG branchenübliche Reinigungs- und Desinfektionsmittel

FEATURES *high abrasion resistance suction and discharge hose*
mirror-like tube
tastless and odourless
high flexible by wide corrugated cover
electrostatic discharge by copper wires
abrasion and dust resistant cover
non-sensitive against ozone, weather and UV radiation



HOSE FITTINGS all standard fittings → chapter "Fittings"

ASSEMBLING swage ferrules, safety clamps, hose clamps

CLEANING *Cleaning agents and disinfectants in line with the industry standard*



Seele	<i>tube</i>	Polyurethan - natur / <i>Polyurethane nature</i>		
Einlage	<i>reinforcement</i>	synthet. Gewebe, Stahlspirale, Kupferlitze / <i>synthetic cord, steel wire helix, copper wires</i>		
Decke	<i>cover</i>	EPDM - rot, antistatisch R <10 ⁶ Ω / <i>EPDM - red, antistatic R <10⁶ Ω</i>		
Temperatur	<i>temperature</i>	-35°C / +100°C		
Dampfsterilisation	<i>steam sterilisation</i>	max +130°C - max 30 Min. offenes System / <i>max +130°C - max 30 min open system</i>		
Biegeradius	<i>bending radius</i>	~ 6 x DN		
Längen	<i>length</i>	40m und Abschnitte / <i>40m and cut-off length</i>		
				PUR - SD
DN Innen ø / <i>inner dia.</i> mm	Wandstärke <i>wall thickness</i> mm	Betriebsdruck* <i>working-pressure</i> bar	Gewicht <i>weight</i> ~ g/m	Art.-Nr.
50	7	10/-0,6	1750	750-921.050
65	8,5	10/-0,6	2450	750-921.065
75	9	10/-0,6	2900	750-921.075
100	9	10/-0,6	4200	750-921.100
Einsatzbereich / <i>application</i>		Prüfungen Zulassungen / <i>tests approvals</i>		
trockene, flüssige abrasive Produkte, öl- und fetthaltige Lebensmittel, pharmazeutische und kosmetische Stoffe. <i>Dry, liquid and abrasive products, oily and fatty foodstuffs, pharmaceutical and cosmetical products</i>		FDA 21CFR 177.2600 FDA 21CFR 177.1680, FDA 21CFR 175.105 EG Richtlinie 2002/95 (RoHS) EG Verordnungen 1907/2006 (REACH), 2023/2006 (GMP)		
* +20°C/H ₂ O Sicherheitsfaktor 3 / <i>safety factor 3</i>		weitere Abmessungen auf Anfrage / <i>other sizes on request</i>		

SILOSCHLAUCH NR FOOD

BULK HOSE NR FOOD

EIGENSCHAFTEN schwerer, flexibler Saug- und Druckschlauch
 abriebfeste, glatte Schlauchseele
 elektrostatische Ableitung über Kupferlitzen
 schmutzunempfindliche, ozon- und wetterfeste Schlauchdecke

ARMATUREN alle Standard Armaturen → Kapitel "Armaturen"

EINBAND Presshülsen, Sicherheitsklemmschalen, Schlauchschellen

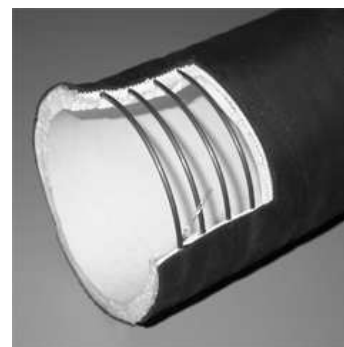
REINIGUNG branchenübliche Reinigungs- und Desinfektionsmittel

FEATURES *heavy duty, flexible suction and discharge hose
 abrasion resistance and mirror-like tube
 electrostatic discharge by copper wires
 dust, ozone and weather resistant cover*

HOSE FITTINGS all standard fittings → chapter "Fittings"

ASSEMBLING swage ferrules, safety clamps, hose clamps

CLEANING *Cleaning agents and disinfectants in line with the industry standard*



Seele	<i>tube</i>	NR - weiß / <i>white</i>		
Einlage	<i>reinforcement</i>	synthetisches Gewebe, Kupferlitze / <i>synthetic cord, copper wire</i>		
Decke	<i>cover</i>	SBR - schwarz / <i>black</i>		
Temperatur	<i>temperature</i>	-30°C / +80°C		
Dampfsterilisation	<i>steam sterilisation</i>	max +130°C - max. 10 Min. offenes System / <i>max +130°C - max 10 min open system</i>		
Biegeradius	<i>bending radius</i>	~ 7 x DN		
Längen	<i>length</i>	40m und Abschnitte / <i>40m and cut-off length</i>		
				NR - D
DN Innen ø / <i>inner dia.</i> mm	Wandstärke <i>wall thickness</i> mm	Betriebsdruck* <i>working-pressure</i> bar	Gewicht <i>weight</i> ~ g/m	Art.-Nr.
75	9,0	10/-0,2	2800	750-930.075
80	9,0	10/-0,2	2950	750-930.080
100	10,0	10/-0,2	4200	750-930.100

Seele	<i>tube</i>	NR - weiß / <i>white</i>		
Einlage	<i>reinforcement</i>	synthet. Gewebe, Stahlspirale, Kupferlitze / <i>synthetic cord, steel wire helix, copper wire</i>		
Decke	<i>cover</i>	SBR - schwarz / <i>black</i>		
Temperatur	<i>temperature</i>	-30°C / +80°C		
Dampfsterilisation	<i>steam sterilisation</i>	max +130°C - max 10 Min. offenes System / <i>max +130°C - max 10 min open system</i>		
Biegeradius	<i>bending radius</i>	~ 6 x DN		
Längen	<i>length</i>	40m und Abschnitte / <i>40m and cut-off length</i>		
				NR - SD
DN Innen ø / <i>inner dia.</i> mm	Wandstärke <i>wall thickness</i> mm	Betriebsdruck* <i>working-pressure</i> bar	Gewicht <i>weight</i> ~ g/m	Art.-Nr.
75	9,0	10/-0,9	2800	750-931.075
80	9,0	10/-0,9	2950	750-931.080
100	10,0	10/-0,9	4200	750-931.100

Einsatzbereich / <i>application</i>	Prüfungen Zulassungen / <i>tests approvals</i>
fettfreie, abrasive Produkte <i>non-fat, abrasive products</i>	FDA 21CFR 177.2600
* +20°C/H ₂ O Sicherheitsfaktor 3 / <i>safety factor 3</i>	weitere Abmessungen auf Anfrage / <i>other sizes on request</i>