

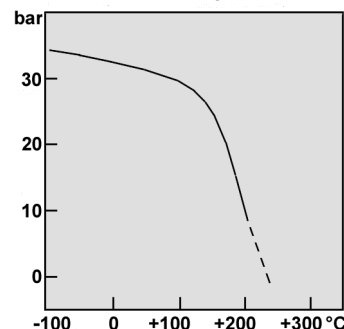
# PTFE-STAHLDICHTRINGE / PTFE-STEEL GASKETS

EN 1514-1 / Form IBC (DIN 2690)

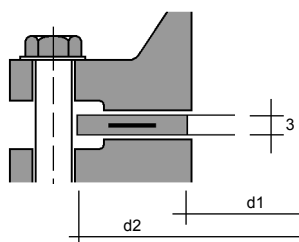
<b>EIGENSCHAFTEN</b>	hohe Chemiekalienbeständigkeit leichter Einbau wiederverwendbar gleicht Oberflächenfehler aus kein Kaltfluss durch Lochblecheinlage
<b>MATERIALIEN</b>	PTFE mit 0,5 mm Lochblech 1.4301
<b>TEMPERATUR</b>	-100/+230°C
<b>MEDIENBESTÄNDIGKEIT</b>	fast alle Medien (außer geschmolzene Alkalimetalle)
<b>ZULASSUNGEN</b>	FDA 21CFR 177.1550
<b>FEATURES</b>	<i>high chemical resistance easy to install reusable low demand on the flange surface no cold-flow by perforated plate</i>
<b>MATERIALS</b>	<i>PTFE with 0,5 mm perforated plate 1.4301</i>
<b>TEMPERATURE</b>	<i>-100/+230°C</i>
<b>CHEMICAL RESISTANCE</b>	<i>nearly all liquids (except melted alkali metal)</i>
<b>APPROVALS</b>	<i>FDA 21CFR 177.1550</i>



PTFE-Stahl-Dichtring  
PTFE-steel gasket



pT-Diagramm / diagram



EN 1514-1 Form IBC (DIN 2690)									
PN		PN10		PN16		PN 25		PN 40	
DN	d1 mm	d2 mm	Art.-Nr.	d2 mm	Art.-Nr.	d2 mm	Art.-Nr.	d2 mm	Art.-Nr.
10	18							46	340-9990.010040
15	22							51	340-9990.015040
20	27							61	340-9990.020040
25	34							71	340-9990.025040
32	43							82	340-9990.032040
40	49				→ PN 40			92	340-9990.040040
50	61							107	340-9990.050040
65	77							127	340-9990.065040
80	89							142	340-9990.080040
100	115			162	340-9990.100016	168	340-9990.100025		
125	141			192	340-9990.125016				
150	169	→ PN 16		218	340-9990.150016				
200	220			273	340-9990.200016				
250	273	328	340-9990.250010						
300	324	378	340-9990.300010						
350	356	438	340-9990.350010						
400	407	489	340-9990.400010						
500	508	594	340-9990.500010						
Flansch / flange EN 1092-1 / 11B (DIN 2632, 2633, 2634)									
weitere Abmessungen auf Anfrage / other sizes on request									

**ACHTUNG:**  
max. Druck 25 bar

**ATTENTION:**  
max. pressure 25 bar

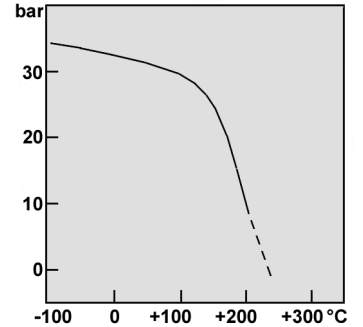
# PTFE-STAHLDICHTRINGE / PTFE-STEEL GASKETS

ASME B 16.21 Form IBC

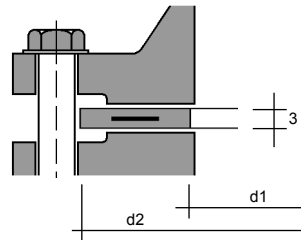
- EIGENSCHAFTEN**                    hohe Chemiekalienbeständigkeit  
leichter Einbau  
wiederverwendbar  
gleicht Oberflächenfehler aus  
kein Kaltfluss durch Lochblecheinlage
- MATERIALIEN**                    PTFE mit 0,5 mm Lochblech 1.4301
- TEMPERATUR**                    -100/+230°C
- MEDIENBESTÄNDIGKEIT**        fast alle Medien (außer geschmolzene Alkalimetalle)
- ZULASSUNGEN**                    FDA 21CFR 177.1550
- FEATURES**                        *high chemical resistance*  
*easy to install*  
*reusable*  
*low demand on the flange surface*  
*no cold-flow by perforated plate*
- MATERIALS**                        *PTFE with 0,5 mm perforated plate 1.4301*
- TEMPERATURE**                    *-100/+230°C*
- CHEMICAL RESISTANCE**        *nearly all liquids (except melted alkali metal)*
- APPROVALS**                        *FDA 21CFR 177.1550*



PTFE-Stahl-Dichtring  
PTFE-steel gasket



pT-Diagramm / diagram



ASME B 16.21 Form IBC							
PN		class 150		class 300		class 600	
NPS	d1 mm	d2 mm	Art.-Nr.	d2 mm	Art.-Nr.	d2 mm	Art.-Nr.
1/2"	21	47	340-9993.015150			54	340-9993.015600
3/4"	27	57	340-9993.020150			67	340-9993.020600
1"	34	67	340-9993.025150			73	340-9993.025600
1-1/4"	42	76	340-9993.032150			83	340-9993.032600
1-1/2"	49	86	340-9993.040150			95	340-9993.040600
2"	60	105	340-9993.050150		→ class 600	111	340-9993.050600
2-1/2"	73	124	340-9993.065150			130	340-9993.065600
3"	89	137	340-9993.080150			149	340-9993.080600
4"	114	175	340-9993.100150	180	340-9993.100300		
5"	141	197	340-9993.125150	215	340-9993.125300		
6"	168	222	340-9993.150150	251	340-9993.150300		
8"	219	279	340-9993.200150	307	340-9993.200300		
10"	273	340	340-9993.250150	362	340-9993.250300		
12"	324	410	340-9993.300150	422	340-9993.300300		
14"	356	451	340-9993.350150	485	340-9993.350300		
16"	406	514	340-9993.400150	539	340-9993.400300		
18"	457	549	340-9993.450150	596	340-9993.450300		
20"	508	607	340-9993.500150	645	340-9993.500300		
24"	610	718	340-9993.600150	774	340-9993.600300		
Flansch / flange EN 1759-1 ( ASME B 16.5)							
weitere Abmessungen auf Anfrage / other sizes on request							
Maße gerundet durch Umrechnung von Zoll auf Millimeter / measures rounded by conversion inch to millimeter							

**ACHTUNG:**  
max. Druck 362 psi

**ATTENTION:**  
max. pressure 362 psi