

RJT SCHLAUCH VERSCHRAUBUNG BS 4825-5 (BS1864)
RJT HOSE COUPLING Ring Joint Type

Sicherungsbundstutzen geschuppt / serrated hose shank with collar EN14420-2 (DIN 2817)

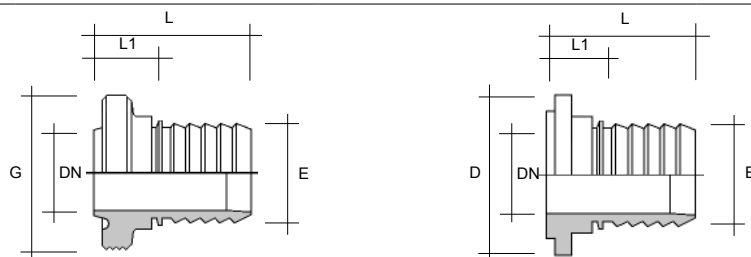
EIGENSCHAFTEN	Spaltfreier Übergang vom Schlauch zur Armatur Höchstmaß an Hygiene mit Presshülsen-Einband bestens für CIP-/SIP-Reinigung geeignet geringe Querschnittsänderung Stutzenarmaturen wiederverwendbar
OBERFLÄCHEN	Ra < 0,8/1,6 µm innen/außen = Hygieneklasse H3
BETRIEBSDRUCK	2,5 MPa (25 bar) 1" - 4"
EINBAND	Preßhülse, Sicherheitsklemmschalen
DICHTUNG	O-Ring
FEATURES	<i>Seamless fitting from tube to hose shank maximum hygiene by assembling with swage ferrules most suitable for CIP-/SIP-cleaning low change of cross section coupling reusable</i>
SURFACES	Ra < 0,8/1,6 µm internal/external = hygienic class H3
WORKING PRESSURE	2,5 MPa (25 bar) 1" - 4"
ASSEMBLING	Swage ferrule, safety clamps
GASKET	O-ring



RJT Gewinde-Schlauchstutzen
male coupling



RJT Bund-Schlauchstutzen
mit 6kt-Mutter
female coupling with nut



zzgl. 6 kt Nutmutter / add. hexagon nut 845-356. ...

RJT Gewinde-Schlauchstutzen / RJT male coupling

RJT Bund-Schlauchstutzen / RJT female coupling

1.4404

DN	G BSW84	L / L1 mm	E mm	Art.-Nr.	D mm	L / L1 mm	Art.-Nr.
1"	45,5x1/8"	64/29	25	845-135.025025	41,3	64/29	845-235.025025
1-1/2"	58,2x1/8"	64/29	38	845-135.038038	54,0	64/29	845-235.038038
2"	72,5x1/6"	72/31	51	845-135.051051	66,7	72/31	845-235.051051
2-1/2"	85,2x1/6"	88/35	63	845-135.063063	79,4	88/35	845-235.063063
3"	97,9x1/6"	109/39	76	845-135.076076	92,1	109/39	845-235.076076
4"	123,3x1/6"	149/46	102	845-135.102102	117,5	149/46	845-235.102102

weitere Abmessungen auf Anfrage / other sizes on request

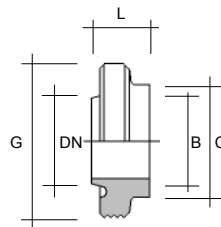
RJT VERSCHRAUBUNG BS 4825-5 (BS1864)
RJT UNION Ring Joint Type

OBERFLÄCHEN Ra < 0,8/1,6 µm innen/außen = Hygieneklasse H3

SURFACES Ra < 0,8/1,6 µm internal/external = hygienic class H3



Vorschweiß Gewinde-/
-Bundstutzen, 6kt Mutter
weld parts, nut

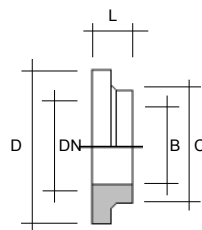


RJT Gewindestutzen / RJT male part

1.4404

für Rohr BS 4825-1 / for tube BS 4825-1

DN	G BSW84	L mm	B / C mm	Art.-Nr.
1"	45,5x1/8"	22,2	22,2/25,8	845-915.025025
1-1/2"	58,2x1/8"	22,2	34,9/38,5	845-915.038038
2"	72,5x1/6"	22,2	47,6/51,2	845-915.051051
2-1/2"	85,2x1/6"	22,2	60,6/63,9	845-915.063063
3"	97,9x1/6"	22,2	73,0/76,6	845-915.076076
4"	123,3x1/6"	27,0	97,6/102,0	845-915.102102



zzgl. 6-kt Nutmutter / add. hexagon nut 845-356. ...

RJT Bundstutzen / RJT liner

1.4404

für Rohr BS 4825-1 / for tube BS 4825-1

DN	D mm	L mm	B / C mm	Art.-Nr.
1"	41,3	12,7	22,2/25,8	845-916.025025
1-1/2"	54,0	12,7	34,9/38,5	845-916.038038
2"	66,7	12,7	47,6/51,2	845-916.051051
2-1/2"	79,4	12,7	60,6/63,9	845-916.063063
3"	92,1	12,7	73,0/76,6	845-916.076076
4"	117,5	25,4	97,6/102,0	845-916.102102

weitere Abmessungen auf Anfrage / other sizes on request