

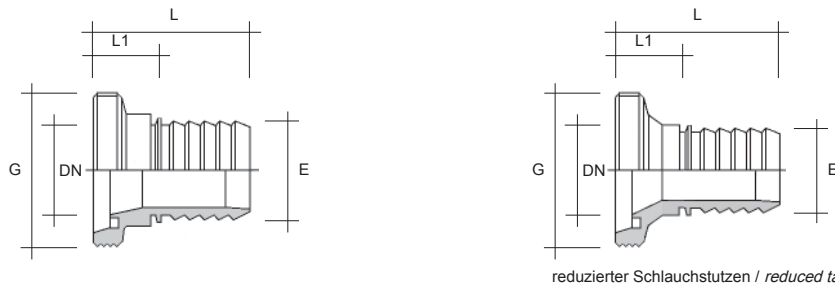
# MILCHROHR SCHLAUCH VERSCHRAUBUNG DIN 11851 METRIC DIN HOSE COUPLING

Sicherungsbundstutzen geschuppt / serrated hose shank with collar EN14420-2 (DIN 2817)



Gewinde-Schlauchstutzen  
male coupling

EIGENSCHAFTEN	Spaltfreier Übergang vom Schlauch zur Armatur Höchstmaß an Hygiene mit Presshülsen-Einband bestens für CIP-/SIP-Reinigung geeignet geringe Querschnittsänderung Stutzenarmaturen wiederverwendbar	
OBERFLÄCHEN	Ra < 0,8/1,6 µm innen/außen = Hygieneklasse H3	
BETRIEBSDRUCK	4,0 MPa (40 bar)	DN10 - DN40
	2,5 MPa (25 bar)	DN50 - DN80
	1,6 MPa (16 bar)	DN100- DN150
EINBAND	Preßhülse, Sicherheitsklemmschalen	
DICHTUNG	Dichtring G	
FEATURES	<i>Seamless fitting from tube to hose shank maximum hygiene by assembling with swage ferrules most suitable for CIP-/SIP-cleaning low change of cross section coupling reusable</i>	
SURFACES	Ra < 0,8/1,6 µm internal/external = hygienic class H3	
WORKING PRESSURE	4,0 MPa (40 bar)	DN10 - DN40
	2,5 MPa (25 bar)	DN50 - DN80
	1,6 MPa (16 bar)	DN100- DN150
ASSEMBLING	Swage ferrule, safety clamps	
GASKET	Metric DIN Joint Ring G	



Gewinde-Schlauchstutzen C / male coupling C					1.4404
DIN 11851					
DN	G DIN 405-Rd	L / L1 mm	E mm	Art.-Nr.	
10	28x1/8"	66/23	10	851-135.010010	
15	34x1/8"	66/23	16	851-135.015016	
20	44x1/6"	66/23	19	851-135.020019	
25	52x1/6"	76/33	25	851-135.025025	
32	58x1/6"	76/33	32	851-135.032032	
40	65x1/6"	76/33	38	851-135.040038	
50	78x1/6"	84/34	51	851-135.050051	
65	95x1/6"	99/35	63	851-135.065063	
80	110x1/4"	109/41	76	851-135.080076	
100	130x1/4"	149/40	102	851-135.100102	

Gewinde-Schlauchstutzen C - reduzierter Stutzen / male coupling C - reduced hose shank					1.4404
DIN 11851					
DN	G DIN 405-Rd	L / L1 mm	E mm	Art.-Nr.	
25	52x1/6"	76/33	19	851-135.025019	
32	58x1/6"	76/33	25	851-135.032025	
40	65x1/6"	76/33	32	851-135.040032	
50	78x1/6"	84/34	38	851-135.050038	
65	95x1/6"	99/35	51	851-135.065051	
80	110x1/4"	109/41	63	851-135.080063	
100	130x1/4"	149/40	76	851-135.100076	

weitere Abmessungen auf Anfrage / other sizes on request

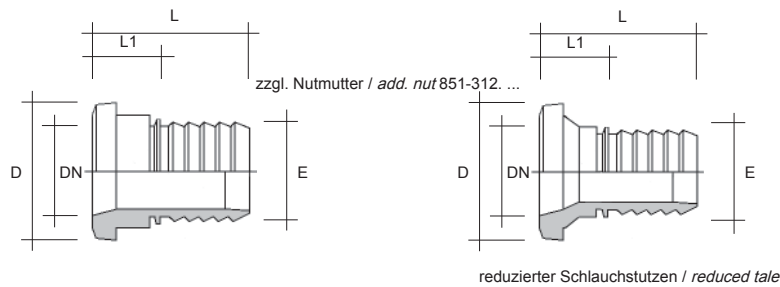
# MILCHROHR SCHLAUCH VERSCHRAUBUNG DIN 11851 METRIC DIN HOSE COUPLING

Sicherungsbundstutzen geschuppt / serrated hose shank with collar EN14420-2 (DIN 2817)



Kegel-Schlauchstutzen  
mit Nutmutter  
female coupling with nut

EIGENSCHAFTEN	Spaltfreier Übergang vom Schlauch zur Armatur Höchstmaß an Hygiene mit Presshülsen-Einband bestens für CIP-/SIP-Reinigung geeignet geringe Querschnittsänderung Stutzenarmaturen wiederverwendbar	
OBERFLÄCHEN	Ra < 0,8/1,6 µm innen/außen = Hygieneklasse H3	
BETRIEBSDRUCK	4,0 MPa (40 bar)	DN10 - DN40
	2,5 MPa (25 bar)	DN50 - DN80
	1,6 MPa (16 bar)	DN100- DN150
EINBAND	Presshülse, Sicherheitsklemmschalen	
DICHTUNG	Dichtring G	
FEATURES	Seamless fitting from tube to hose shank maximum hygiene by assembling with swage ferrules most suitable for CIP-/SIP-cleaning low change of cross section coupling reusable	
SURFACES	Ra < 0,8/1,6 µm internal/external = hygienic class H3	
WORKING PRESSURE	4,0 MPa (40 bar)	DN10 - DN40
	2,5 MPa (25 bar)	DN50 - DN80
	1,6 MPa (16 bar)	DN100- DN150
ASSEMBLING	Swage ferrule, safety clamps	
GASKET	Metric DIN Joint Ring G	



## Kegel-Schlauchstutzen D / female coupling D

DIN 11851

1.4404

DN	D DIN 405-Rd	L / L1 mm	E mm	Art.-Nr.
10	22	66/31	10	851-235.010010
15	28	66/31	16	851-235.015016
20	36	66/31	19	851-235.020019
25	44	76/33	25	851-235.025025
32	50	76/33	32	851-235.032032
40	56	76/33	38	851-235.040038
50	68,5	84/34	51	851-235.050051
65	86	99/35	63	851-235.065063
80	100	109/41	76	851-235.080076
100	121	149/40	102	851-235.100102

## Kegel-Schlauchstutzen D - reduzierter Stutzen / female coupling D - reduced hose shank

1.4404

DIN 11851

DN	D mm	L / L1 mm	E mm	Art.-Nr.
25	44	76/33	19	851-235.025019
32	50	76/33	25	851-235.032025
40	56	76/33	32	851-235.040032
50	68,5	84/34	38	851-235.050038
65	86	99/35	51	851-235.065051
80	100	109/41	63	851-235.080063
100	121	149/40	76	851-235.100076

weitere Abmessungen auf Anfrage / other sizes on request

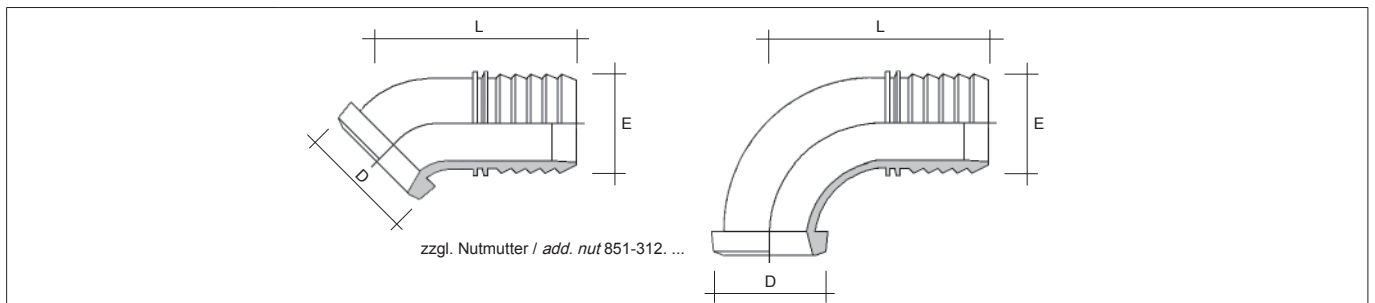
# MILCHROHR SCHLAUCH VERSCHRAUBUNG DIN 11851 METRIC DIN HOSE COUPLING

Sicherungsbundstutzen geschuppt / serrated hose shank with collar EN14420-2 (DIN 2817)

EIGENSCHAFTEN	Spaltfreier Übergang vom Schlauch zur Armatur Höchstmaß an Hygiene mit Presshülsen-Einband bestens für CIP-/SIP-Reinigung geeignet geringe Querschnittsänderung Stutzenarmaturen wiederverwendbar	
OBERFLÄCHEN	Ra < 0,8/1,6 µm innen/außen = Hygieneklasse H3	
BETRIEBSDRUCK	4,0 MPa (40 bar)	DN10 - DN40
	2,5 MPa (25 bar)	DN50 - DN80
	1,6 MPa (16 bar)	DN100- DN150
EINBAND	Preßhülse, Sicherheitsklemmschalen	
DICHTUNG	Dichtring G	
FEATURES	<i>Seamless fitting from tube to hose shank maximum hygiene by assembling with swage ferrules most suitable for CIP-/SIP-cleaning low change of cross section coupling reusable</i>	
SURFACES	Ra < 0,8/1,6 µm internal/external = hygienic class H3	
WORKING PRESSURE	4,0 MPa (40 bar)	DN10 - DN40
	2,5 MPa (25 bar)	DN50 - DN80
	1,6 MPa (16 bar)	DN100- DN150
ASSEMBLING	Swage ferrule, safety clamps	
GASKET	Metric DIN Joint Ring G	



Kegel-Schlauchstutzen 45°  
female coupling bend 45°



**Kegel-Schlauchstutzen D mit 45° Bogen / female coupling D bend 45°**

DIN 11851		1.4404		
DN	D mm	L mm	E mm	Art.-Nr.
10	22	87	10	851-255.010010045
15	28	93	16	851-255.015016045
20	36	98	19	851-255.020019045
25	44	106	25	851-255.025025045
32	50	109	32	851-255.032032045
40	56	113	38	851-255.040038045
50	68,5	132	51	851-255.050051045
65	86	153	63	851-255.065063045
80	100	164	76	851-255.080076045
100	121	210	102	851-255.100102045

**Kegel-Schlauchstutzen D mit 90° Bogen / female coupling D bend 90°**

DIN 11851		1.4404		
DN	D mm	L mm	E mm	Art.-Nr.
10	22	96	10	851-255.010010090
15	28	105	16	851-255.015016090
20	36	111	19	851-255.020019090
25	44	122	25	851-255.025025090
32	50	127	32	851-255.032032090
40	56	132	38	851-255.040038090
50	68,5	154	51	851-255.050051090
65	86	163	63	851-255.065063090
80	100	192	76	851-255.080076090
100	121	243	102	851-255.100102090

weitere Abmessungen auf Anfrage / other sizes on request

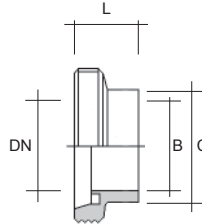
# MILCHROHR VERSCHRAUBUNG DIN 11851 METRIC DIN UNION

OBERFLÄCHEN

$Ra < 0,8/1,6 \mu\text{m}$  innen/außen = Hygieneklasse H3

SURFACES

$Ra < 0,8/1,6 \mu\text{m}$  internal/external = hygienic class H3



DIN Gewindestutzen / DIN male				1.4404
für Rohr DIN 11866 Reihe A und DIN 11850 Reihe 2 / for tube DIN 11866 range A and DIN 11850 range 2				
DN-DIN	G DIN 405	B/C mm	L mm	Art.-Nr.
10	Rd 28x1/8"	10/13	21	851-915.010000
15	Rd 34x1/8"	16/19	21	851-915.015000
20	Rd 44x1/6"	20/23	24	851-915.020000
25	Rd 52x1/6"	26/29	29	851-915.025000
32	Rd 58x1/6"	32/35	32	851-915.032000
40	Rd 65x1/6"	38/41	33	851-915.040000
50	Rd 78x1/6"	50/53	35	851-915.050000
65	Rd 95x1/6"	66/70	40	851-915.065000
80	Rd 110x1/4"	81/85	45	851-915.080000
100	Rd 130x1/4"	100/104	54	851-915.100000

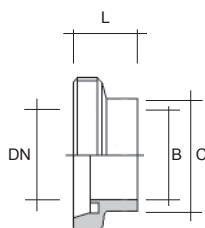
ISO Gewindestutzen / ISO male				1.4404
für Rohr DIN 11866 Reihe B / for tube DIN 11866 range B				
DN-ISO	G DIN 405	B/C mm	L mm	Art.-Nr.
13,5	Rd 28x1/8"	14,2/17,2	21	851-916.013500
17,2	Rd 34x1/8"	18,1/21,3	21	851-916.017200
21,3	Rd 44x1/6"	23,7/26,9	24	851-916.021300
26,9	Rd 52x1/6"	29,7/33,7	29	851-916.026900
33,7	Rd 58x1/6"	38,4/42,4	32	851-916.033700
42,4	Rd 65x1/6"	44,3/48,3	33	851-916.042400
48,3	Rd 78x1/6"	56,3/60,3	35	851-916.048300
60,3	Rd 95x1/6"	72,1/76,1	40	851-916.060300
88,9	Rd 110x1/4"	84,3/88,9	45	851-916.088900
114,3	Rd 130x1/4"	109,1/114,3	54	851-916.114300

ASME BPE Gewindestutzen / ASME BPE male				1.4404	( $Ra < 0,8 \mu\text{m}$ innere Oberfläche / internal surface)
für Rohr DIN 11866 Reihe C / for tube DIN 11866 range C					
DN-ZOLL	G DIN 405	B/C mm	L mm	Art.-Nr.	
1"	Rd 52x1/6"	22,9/25,4	29	851-917.025000	
1-1/2"	Rd 65x1/6"	35,1/38,1	33	851-917.038000	
2"	Rd 78x1/6"	47,8/50,8	35	851-917.051000	
2-1/2"	Rd 95x1/6"	60,2/63,5	40	851-917.063000	
3"	Rd 110x1/4"	72,9/76,2	40	851-917.076000	
4"	Rd 130x1/4"	97,4/101,6	54	851-917.102000	

weitere Abmessungen auf Anfrage / other sizes on request

MILCHROHR VERSCHRAUBUNG DIN 11851 kurze / dicke Bauform  
 METRIC DIN UNION short / thick

OBERFLÄCHEN Ra < 0,8/1,6 µm innen/außen = Hygieneklasse H3  
 SURFACES Ra < 0,8/1,6 µm internal/external = hygienic class H3



--	--	--	--	--

<b>DIN Gewindestutzen kurz / DIN male short</b>				
<b>1.4404</b>				
<b>für Rohr DIN 11866 Reihe A und DIN 11850 Reihe 2 / for tube DIN 11866 range A and DIN 11850 range 2</b>				
DN	G DIN 405	B/C mm	L mm	Art.-Nr.
10	Rd 28x1/8"	10/13	17	851-910.010000
15	Rd 34x1/8"	16/19	17	851-910.015000
20	Rd 44x1/6"	20/23	19	851-910.020000
25	Rd 52x1/6"	26/29	22	851-910.025000
32	Rd 58x1/6"	32/35	22	851-910.032000
40	Rd 65x1/6"	38/41	22	851-910.040000
50	Rd 78x1/6"	50/53	23	851-910.050000
65	Rd 95x1/6"	66/70	25	851-910.065000
80	Rd 110x1/4"	81/85	25	851-910.080000
100	Rd 130x1/4"	100/104	30	851-910.100000

<b>DIN Gewindestutzen dick / DIN male thick</b>				
<b>1.4404</b>				
<b>für Rohr DIN 11866 Reihe A und DIN 11850 Reihe 2 / for tube DIN 11866 range A and DIN 11850 range 2</b>				
DN	G DIN 405	B/C mm	L mm	Art.-Nr.
10	Rd 28x1/8"	10/18	21	851-935.010000
15	Rd 34x1/8"	16/24	21	851-935.015000
20	Rd 44x1/6"	20/30	24	851-935.020000
25	Rd 52x1/6"	26/35	29	851-935.025000
32	Rd 58x1/6"	32/41	32	851-935.032000
40	Rd 65x1/6"	38/48	33	851-935.040000
50	Rd 78x1/6"	50/61	35	851-935.050000
65	Rd 95x1/6"	66/79	40	851-935.065000
80	Rd 110x1/4"	81/93	45	851-935.080000
100	Rd 130x1/4"	100/114	54	851-935.100000

weitere Abmessungen auf Anfrage / other sizes on request

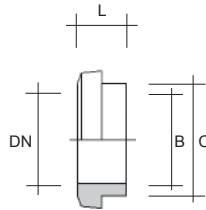
# MILCHROHR VERSCHRAUBUNG DIN 11851 METRIC DIN UNION

OBERFLÄCHEN

Ra < 0,8/1,6 µm innen/außen = Hygieneklasse H3

SURFACES

Ra < 0,8/1,6 µm internal/external = hygienic class H3



zzgl. Nutmutter / add. nut 851-312. ...

<b>DIN Kegelstutzen / DIN liner</b>					<b>1.4404</b>
<b>für Rohr DIN 11866 Reihe A und DIN 11850 Reihe 2 / for tube DIN 11866 range A and DIN 11850 range 2</b>					
DN-DIN	D mm	B/C mm	L mm	Art.-Nr.	
10	22,5	10/13	17	851-925.010000	
15	28,5	16/19	17	851-925.015000	
20	36,5	20/23	18	851-925.020000	
25	44,0	26/29	22	851-925.025000	
32	50,0	32/35	25	851-915.032000	
40	56,0	38/41	26	851-925.040000	
50	68,5	50/53	28	851-925.050000	
65	86,0	66/70	32	851-925.065000	
80	100,0	81/85	37	851-925.080000	
100	121,0	100/104	44	851-925.100000	

<b>ISO Kegelstutzen / ISO liner</b>					<b>1.4404</b>
<b>für Rohr DIN 11866 Reihe B / for tube DIN 11866 range B</b>					
DN-ISO	D mm	B/C mm	L mm	Art.-Nr.	
13,5	22,5	14,2/17,2	17	851-926.013500	
17,2	28,5	18,1/21,3	17	851-926.017200	
21,3	36,5	23,7/26,9	18	851-926.021300	
26,9	44,0	29,7/33,7	22	851-926.026900	
33,7	50,0	38,4/42,4	25	851-926.033700	
42,4	56,0	44,3/48,3	26	851-926.042400	
48,3	68,5	56,3/60,3	28	851-926.048300	
60,3	86,0	72,1/76,1	32	851-926.060300	
88,9	100,0	84,3/88,9	37	851-921.088900	
114,3	121,0	109,1/114,3	44	851-926.114300	

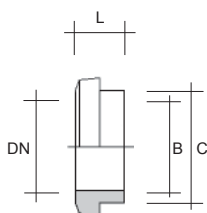
  

<b>ASME BPE Kegelstutzen / ASME BPE liner</b>					<b>1.4404</b>
<b>für Rohr DIN 11866 Reihe C / for tube DIN 11866 range C</b>					
DN-ZOLL	D mm	B/C mm	L mm	Art.-Nr.	
1"	44,0	22,9/25,4	22	851-927.025000	
1-1/2"	56,0	35,1/38,1	26	851-927.038000	
2"	68,5	47,8/50,8	28	851-927.051000	
2-1/2"	86,0	60,2/63,5	32	851-927.063000	
3"	93,0	72,9/76,2	32	851-927.076000	
4"	121,0	97,4/101,6	44	851-927.102000	

weitere Abmessungen auf Anfrage / other sizes on request

MILCHROHR VERSCHRAUBUNG DIN 11851 kurze / dicke Bauform  
 METRIC DIN UNION short / thick

OBERFLÄCHEN Ra < 0,8/1,6 µm innen/außen = Hygieneklasse H3  
 SURFACES Ra < 0,8/1,6 µm internal/external = hygienic class H3



zzgl. Nutmutter / add. nut 851-312. ...

DIN Kegelstutzen kurz / DIN liner short				1.4404
für Rohr DIN 11866 Reihe A und DIN 11850 Reihe 2 / for tube DIN 11866 range A and DIN 11850 range 2				
DN	D mm	B/C mm	L mm	Art.-Nr.
10	22,5	10/13	13	851-920.010000
15	28,5	16/19	13	851-920.015000
20	36,5	20/23	13	851-920.020000
25	44,0	26/29	15	851-920.025000
32	50,0	32/35	15	851-920.032000
40	56,0	38/41	15	851-920.040000
50	68,5	50/53	16	851-920.050000
65	86,0	66/70	17	851-920.065000
80	100,0	81/85	17	851-920.080000
100	121,0	100/104	20	851-920.100000

DIN Kegelstutzen dick / DIN liner thick				1.4404
für Rohr DIN 11866 Reihe A und DIN 11850 Reihe 2 / for tube DIN 11866 range A and DIN 11850 range 2				
DN	D mm	B/C mm	L mm	Art.-Nr.
10	22,5	10/18	17	851-945.010000
15	28,5	16/24	17	851-945.015000
20	36,5	20/30	18	851-945.020000
25	44,0	26/35	22	851-945.025000
32	50,0	32/41	25	851-945.032000
40	56,0	38/48	26	851-945.040000
50	68,5	50/61	28	851-945.050000
65	86,0	66/79	32	851-945.065000
80	100,0	81/93	37	851-945.080000
100	121,0	100/114	44	851-945.100000

weitere Abmessungen auf Anfrage / other sizes on request

MILCHROHR SCHRAUBSTUTZEN DIN 11851  
METRIC DIN UNION SCREW SOCKETS

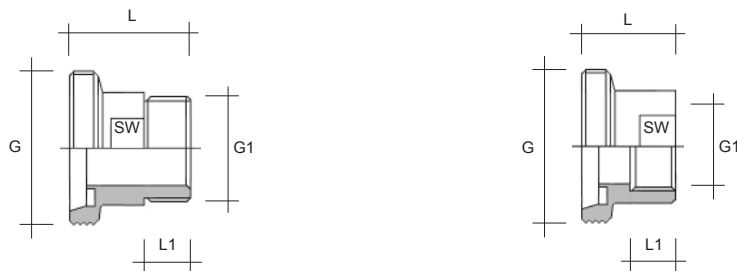
OBERFLÄCHEN Ra < 0,8/1,6 µm innen/außen = Hygieneklasse H3  
SURFACES Ra < 0,8/1,6 µm internal/external = hygienic class H3



Einschraub-Gewindestutzen  
DIN male outside thread



Aufschraub-Gewindestutzen  
DIN male inside thread



Einschraub-Gewindestutzen / DIN male outside thread

1.4404

DIN 11851

DN	G DIN 405-Rd	G1 DIN ISO 228	L mm	L1 mm	Art.-Nr.
10	28x1/8"	G 3/8" A	40	14	851-291.010003
15	34x1/8"	G 1/2" A	40	14	851-291.015004
20	44x1/6"	G 3/4" A	42	14	851-291.020006
25	52x1/6"	G 1" A	48	20	851-291.025008
32	58x1/6"	G 1-1/4" A	48	20	851-291.032010
40	65x1/6"	G 1-1/2" A	50	20	851-291.040012
50	78x1/6"	G 2" A	52	20	851-291.050016
65	95x1/6"	G 2-1/2" A	56	22	851-291.065020
80	110x1/4"	G 3" A	66	25	851-291.080024
100	130x1/4"	G 4" A	72	30	851-291.100032

Aufschraub-Gewindestutzen / DIN male inside thread

1.4404

DIN 11851

DN	D mm	G1 DIN ISO 228	L mm	L1 mm	Art.-Nr.
10	28x1/8"	G 3/8"	30	14	851-293.010003
15	34x1/8"	G 1/2"	30	14	851-293.015004
20	44x1/6"	G 3/4"	30	14	851-293.020006
25	52x1/6"	G 1"	35	20	851-293.025008
32	58x1/6"	G 1-1/4"	35	20	851-293.032010
40	65x1/6"	G 1-1/2"	35	20	851-293.040012
50	78x1/6"	G 2"	35	20	851-293.050016
65	95x1/6"	G 2-1/2"	38	22	851-293.065020
80	110x1/4"	G 3"	43	25	851-293.080024
100	130x1/4"	G 4"	50	30	851-296.100032

weitere Abmessungen auf Anfrage / other sizes on request



MILCHROHR SCHRAUBSTUTZEN DIN 11851  
METRIC DIN UNION SCREW SOCKETS

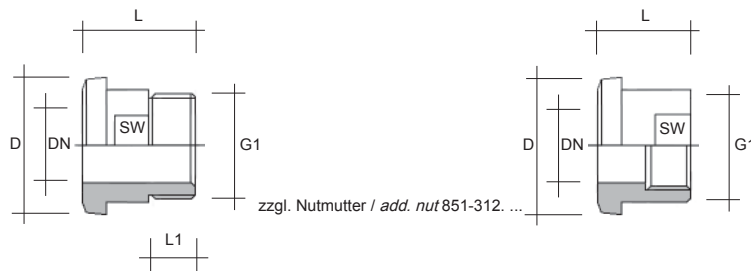
OBERFLÄCHEN Ra < 0,8/1,6 µm innen/außen = Hygieneklasse H3  
SURFACES Ra < 0,8/1,6 µm internal/external = hygienic class H3



Einschraub-Kegelstutzen  
DIN liner outside thread



Aufschraub-Kegelstutzen  
DIN liner inside thread



**Einschraub-Kegelstutzen / DIN liner outside thread**

**1.4404**

**DIN 11851**

DN	G DIN 405-Rd	G1 DIN ISO 228	L mm	L1 mm	Art.-Nr.
10	22	G 3/8" A	38	14	851-296.010003
15	28	G 1/2" A	38	14	851-296.015004
20	36	G 3/4" A	40	14	851-296.020006
25	44	G 1" A	50	20	851-296.025008
32	50	G 1-1/4" A	50	20	851-296.032010
40	56	G 1-1/2" A	50	20	851-296.040012
50	68,5	G 2" A	50	20	851-296.050016
65	86	G 2-1/2" A	55	22	851-296.065020
80	100	G 3" A	60	25	851-296.080024
100	121	G 4" A	70	30	851-296.100032

**Aufschraub-Kegelstutzen / DIN liner inside thread**

**1.4404**

**DIN 11851**

DN	D mm	G1 DIN ISO 228	L mm	L1 mm	Art.-Nr.
10					
15	28	G 1/2" A	44		851-298.015004
20	36	G 3/4" A	45		851-298.020006
25	44	G 1" A	49		851-298.025008
32	50	G 1-1/4" A	52		851-298.032010
40	56	G 1-1/2" A	53		851-298.040012
50	68,5	G 2" A	55		851-298.050016
65	86	G 2-1/2" A	61		851-298.065020
80	100	G 3" A	67		851-298.080024
100	121	G 4" A	76		851-298.100032

weitere Abmessungen auf Anfrage / other sizes on request

# MILCHROHR VERSCHRAUBUNG DIN 11851 METRIC DIN UNION

OBERFLÄCHEN

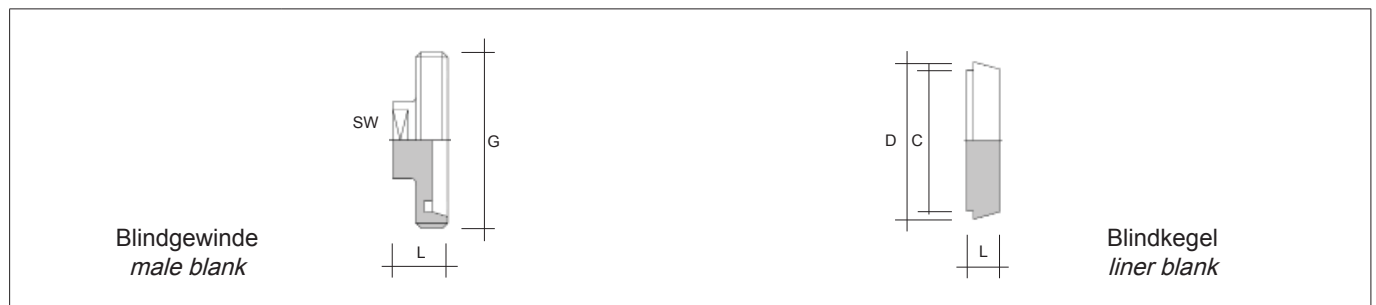
$Ra < 0,8/1,6 \mu\text{m}$  innen/außen = Hygieneklasse H3

SURFACES

$Ra < 0,8/1,6 \mu\text{m}$  internal/external = hygienic class H3



Blindgewinde



Blindgewinde  
male blank

Blindkegel  
liner blank

## Blindgewinde / DIN male blank

1.4404

### DIN 11851

DN	G DIN 405-Rd	L mm	SW mm	Art.-Nr.
10	28x1/8"	21	19	851-975.010010
15	34x1/8"	21	22	851-975.015016
20	44x1/6"	24	22	851-975.020019
25	52x1/6"	24	27	851-975.025025
32	58x1/6"	24	27	851-975.032032
40	65x1/6"	24	27	851-975.040038
50	78x1/6"	24	27	851-975.050051
65	95x1/6"	28	27	851-975.065063
80	110x1/4"	30	27	851-975.080076
100	130x1/4"	30	27	851-975.100102

## Blindkegel / DIN liner blank

1.4404

### DIN 11851

DN	L / L1 mm	C mm	D mm	Art.-Nr.
10	9	18	22	851-985.010010
15	9	24	24	851-985.015016
20	11	30	36	851-985.020019
25	13	35	44	851-985.025025
32	13	41	50	851-985.032032
40	13	48	56	851-985.040038
50	14	61	68,5	851-985.050051
65	16	79	86	851-985.065063
80	16	93	100	851-985.080076
100	20	114	121	851-985.100102

weitere Abmessungen auf Anfrage / other sizes on request

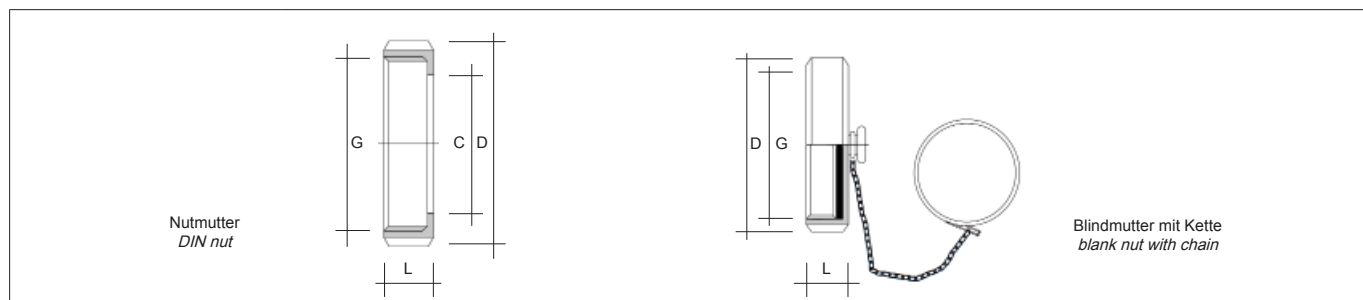
# MILCHROHR VERSCHRAUBUNG METRIC DIN UNION

OBERFLÄCHEN

$Ra < 0,8/1,6 \mu\text{m}$  innen/außen = Hygieneklasse H3

SURFACES

$Ra < 0,8/1,6 \mu\text{m}$  internal/external = hygienic class H3



Nutmutter  
DIN nut

Blindmutter mit Kette  
blank nut with chain

## Nutmutter F DIN / DIN nut F

1.4301

### DIN 11851

DN	G DIN 405-Rd	L mm	C/D mm	Art.-Nr.
10	28x1/8"	18	19/38	851-312.010000
15	34x1/8"	18	25/44	851-312.015000
20	44x1/6"	20	31/54	851-312.020000
25	52x1/6"	21	36/63	851-312.025000
32	58x1/6"	21	42/70	851-312.032000
40	65x1/6"	21	49/78	851-312.040000
50	78x1/6"	22	62/92	851-312.050000
65	95x1/6"	25	80/112	851-312.065000
75	104x1/6"	25	88/119	851-312.075000
80	110x1/4"	29	94/127	851-312.080000
100	130x1/4"	31	115/148	851-312.100000

## Blindmutter mit Kette / blank nut with chain

1.4301

### DIN 11851

DN	G DIN 405-Rd	L mm	D mm	Art.-Nr.
10	28x1/8"	18	38	851-318.010000
15	34x1/8"	18	44	851-318.015000
20	44x1/6"	20	54	851-318.020000
25	52x1/6"	21	63	851-318.025000
32	58x1/6"	21	70	851-318.032000
40	65x1/6"	21	78	851-318.040000
50	78x1/6"	22	92	851-318.050000
65	95x1/6"	25	112	851-318.065000
75	104x1/6"	25	119	851-318.075000
80	110x1/4"	29	127	851-318.080000
100	130x1/4"	31	148	851-318.100000

weitere Abmessungen auf Anfrage / other sizes on request