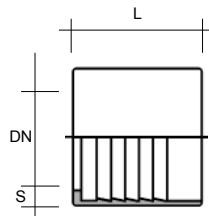


PRESSHÜLSEN SWAGE FERRULES

für Schlauchstutzen mit Sicherungsbund / for hose shank with collar EN14420-2 (DIN 2817)

BETRIEBSDRUCK 2,5 MPa (25 bar)

WORKING PRESSURE 2,5 MPa (25 bar)



Preßhülsen / safety ferrules

Edelstahl / stainless steel 1.4301

DN x s mm	L mm	Art.-Nr.	DN x s mm	L mm	Art.-Nr.
10 x 3	50	851-302.010003	50 x 7	57	851-302.050007
13 x 4	50	851-302.013004	50 x 9	57	851-302.050009
13 x 6	50	851-302.013006	50 x 11	57	851-302.050011
16 x 4	50	851-302.016004	63 x 8	75	851-302.063008
16 x 6	50	851-302.016006	63 x 10	75	851-302.063010
19 x 5	50	851-302.019005	63 x 12	75	851-302.063012
19 x 6	50	851-302.019006	75 x 8	75	851-302.075008
25 x 5	50	851-302.025005	75 x 10	75	851-302.075010
25 x 6	50	851-302.025006	75 x 12	75	851-302.075012
25 x 8	50	851-302.025008	100 x 8	116	851-302.100008
32 x 6	50	851-302.032006	100 x 10	116	851-302.100010
32 x 7	50	851-302.032007	100 x 12	116	851-302.100012
32 x 8	50	851-302.032008			
38 x 7	57	851-302.038007			
38 x 8	57	851-302.038008			
38 x 10	57	851-302.038010			

weitere Abmessungen auf Anfrage / other sizes on request

KLEMM-SCHALEN EN 14420-3 (DIN 2817) SAFETY CLAMPS

für Schlauchstutzen mit Sicherungsbund / for hose shank with collar EN14420-2 (DIN 2817)

EIGENSCHAFTEN hervorragende Festigkeitseigenschaften
einfache Montage
kostengünstig durch Wiederverwendbarkeit

BETRIEBSDRUCK 2,5 MPa (25 bar)

ZUBEHÖR Schrauben EN ISO 4762 (DIN 912) 8.8 galv./1.4301
Muttern EN ISO 4032 (DIN 934) 8.8 galv./1.4301
gehören zum Lieferumfang

FEATURES *excellent strength property
easy to fit
cost-saving by reusability*

WORKING PRESSURE 2,5 MPa (25 bar)

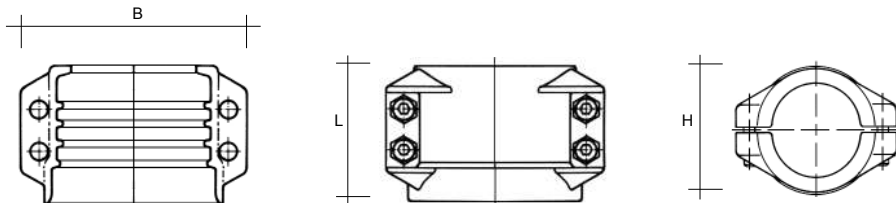
ACCESSORIES Bolts EN ISO 4762 (DIN 912) 8.8 galv./1.4301
Nuts EN ISO 4032 (DIN 934) 8.8 galv./1.4301
are included



Klemmschale EN 14420-3 (DIN 2817)



Klemmschale EN 14423 (DIN 2826)



Klemm-Schalen / safety clamps EN 14420-3 (DIN 2817)							1.4401	3.2315
							Edelstahl / <i>stainl. steel</i>	Aluminium
DN	Schlauchmaß hose size mm	Schlauchaußen hose outer dia. ø mm	H mm	B mm	L mm	Schrauben- Muttern bolts/nuts	Art.-Nr.	Art.-Nr.
13	13x5	22-24	56	59	50	4/M6x20	810-012.013005	810-014.013005
19	19x6	30-33	65	68	50	4/M6x20	810-012.019006	810-014.019006
25	25x6	36-39	73	75	50	4/M6x20	810-012.025006	810-014.025006
32	32x6	43-46	79	81	50	4/M6x20	810-012.032006	810-014.032006
38	38x6,5	50-52	83	85	50	4/M6x20	810-012.038006	810-014.038006
38	38x8	53-56	93	96	50	4/M8x25		810-014.038008
50	50x8	64-67	103	106	57	4/M8x25	810-012.050008	810-014.050008
50	50x10	69-71	107	110	57	4/M8x45	810-012.050010	810-014.050010
65	63x8	78-82	118	121	75	4/M8x25	810-012.063008	810-014.063008
65	63x10	84-87	124	126	75	4/M8x25		810-014.063010
75	75x8	89-93	131	133	77	4/M8x25	810-012.075008	810-014.075008
75	75x10	94-97	138	140	77	4/M8x25		810-014.075010
100	100x8	114-119	164	167	120	4/M10x40	810-012.100008	810-014.100008
100	100x10	118-122	185	187	120	4/M10x40		810-014.100010
100	100x16	130-134	185	187	120	4/M10x40		810-014.100016
125	125x10	143-148	211	214	145	6/M12x50		810-014.125010
150	150x10	168-174	231	235	182	6/M12x50		810-014.150010
200	200x12	222-229	288	291	243	8/M12x60		810-014.200012

weitere Abmessungen auf Anfrage / other sizes on request