

IDF SCHLAUCH VERSCHRAUBUNG ISO 2853 (BS 4825-4)
IDF HOSE COUPLING Int. Dairy Federation = Int. Sanitary Standard (ISS)
 Sicherungsbundstutzen geschuppt / serrated hose shank with collar EN14420-2 (DIN 2817)

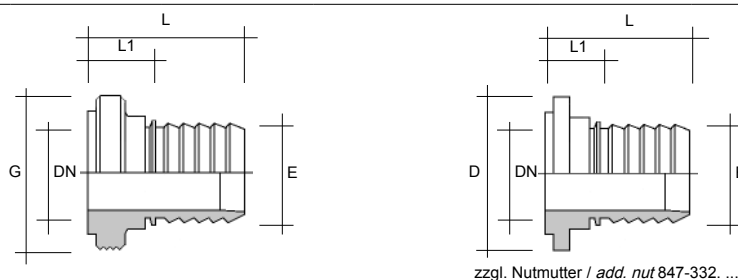
EIGENSCHAFTEN	Spaltfreier Übergang vom Schlauch zur Armatur Höchstmaß an Hygiene mit Presshülsen-Einband bestens für CIP-/SIP-Reinigung geeignet geringe Querschnittsänderung Stutzenarmaturen wiederverwendbar
OBERFLÄCHEN	Ra < 0,8/1,6 µm innen/außen = Hygieneklasse H3
BETRIEBSDRUCK	2,5 MPa (25 bar) 1" - 4"
EINBAND	Preßhülse, Sicherheitsklemmschalen
DICHTUNG	IDF Dichtring
FEATURES	<i>Seamless fitting from tube to hose shank maximum hygiene by assembling with swage ferrules most suitable for CIP-/SIP-cleaning low change of cross section coupling reusable</i>
SURFACES	Ra < 0,8/1,6 µm internal/external = hygienic class H3
WORKING PRESSURE	2,5 MPa (25 bar) 1" - 4"
ASSEMBLING	Swage ferrule, safety clamps
GASKET	IDF joint ring



Gewinde-Schlauchstutzen
male coupling



Bund-Schlauchstutzen mit
Nutmutter
female coupling



IDF Gewinde-Schlauchstutzen / IDF male coupling

IDF Bund-Schlauchstutzen / IDF female coupling

1.4404

DN	G ACME	L / L1 mm	E mm	Art.-Nr.	D mm	L / L1 mm	Art.-Nr.
1"	37,1x1/8"	76/33	25	847-135.025025	33,8	76/33	847-235.025025
1-1/2"	50,6x1/8"	76/33	38	847-135.038038	47,0	76/33	847-235.038038
2"	64,1x1/8"	84/34	51	847-135.051051	60,5	84/34	847-235.051051
2-1/2"	77,6x1/8"	99/35	63	847-135.063063	74,0	99/35	847-235.063063
3"	91,1x1/8"	109/41	76	847-135.076076	87,5	109/41	847-235.076076
4"	118,2x1/8"	149/40	102	847-135.102102	114,1	149/40	847-235.102102

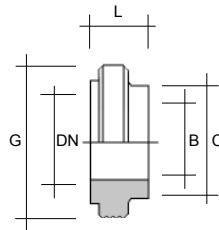
weitere Abmessungen auf Anfrage / other sizes on request

IDF VERSCHRAUBUNGEN ISO 2853 (BS 4825-4)**IDF UNION** International Dairy Federation = International Sanitary Standard (ISS)**OBERFLÄCHEN**

Ra < 0,8/1,6 µm innen/außen = Hygieneklasse H3

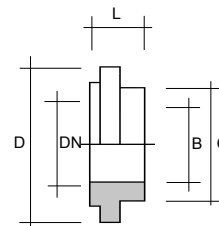
SURFACES

Ra < 0,8/1,6 µm internal/external = hygienic class H3

Vorschweiß Gewinde- und
Bundstutzen
IDF male part and liner**IDF-Gewindestutzen / IDF male part****1.4404**

für Rohr BS 4825-1 / for tube BS 4825-1

DN	G ACME	L mm	B / C mm	Art.-Nr.
1"	37,1x1/8"	21,5	22,2/25,6	847-915.025025
1-1/2"	50,6x1/8"	21,5	34,3/38,6	847-915.038038
2"	64,1x1/8"	21,5	47,6/51,6	847-915.051051
2-1/2"	77,6x1/8"	21,5	60,3/64,1	847-915.063063
3"	91,1x1/8"	21,5	73,0/76,6	847-915.076076
4"	118,2x1/6"	21,5	97,3/102,5	847-915.102102



zzgl. Nutmutter / add. nut 847-332. ...

IDF-Bundstutzen / IDF liner**1.4404**

für Rohr BS 4825-1 / for tube BS 4825-1

DN	D mm	L mm	B / C mm	Art.-Nr.
1"	33,8	12,0	22,2/25,6	847-916.025025
1-1/2"	47,0	12,0	34,3/38,6	847-916.038038
2"	60,5	12,0	47,6/51,6	847-916.051051
2-1/2"	74,0	12,0	60,3/64,1	847-916.063063
3"	87,5	12,0	73,0/76,6	847-916.076076
4"	114,1	21,5	97,3/102,5	847-916.102102

weitere Abmessungen auf Anfrage / other sizes on request