

# DS SCHLAUCH VERSCHRAUBUNG DS 722

## DS HOSE COUPLING Danish Standard

Sicherungsbundstutzen geschuppt / serrated hose shank with collar EN14420-2 (DIN 2817)

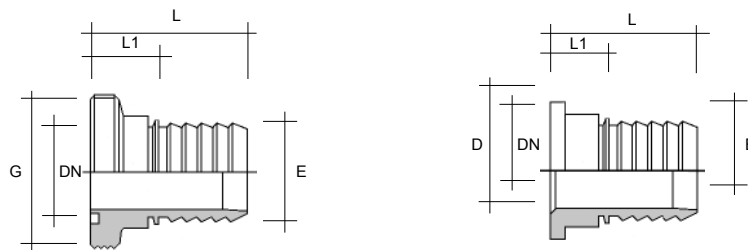
<b>EIGENSCHAFTEN</b>	Spaltfreier Übergang vom Schlauch zur Armatur Höchstmaß an Hygiene mit Presshülsen-Einband bestens für CIP-/SIP-Reinigung geeignet geringe Querschnittsänderung Stutzenarmaturen wiederverwendbar
<b>OBERFLÄCHEN</b>	$Ra < 0,8/1,6 \mu m$ innen/außen = Hygieneklasse H3
<b>BETRIEBSDRUCK</b>	2,5 MPa (25 bar) DN 1" - 4"
<b>EINBAND</b>	Preßhülse, Sicherheitsklemmschalen
<b>DICHTUNG</b>	DS Dichtring
<b>FEATURES</b>	<i>Seamless fitting from tube to hose shank maximum hygiene by assembling with swage ferrules most suitable for CIP-/SIP-cleaning low change of cross section coupling reusable</i>
<b>SURFACES</b>	$Ra < 0,8/1,6 \mu m$ internal/external = hygienic class H3
<b>WORKING PRESSURE</b>	2,5 MPa (25 bar) DN 1" - 4"
<b>ASSEMBLING</b>	Swage ferrule, safety clamps
<b>GASKET</b>	DS joint ring



Gewinde-Schlauchstutzen  
male coupling



Bund-Schlauchstutzen  
mit Nutmutter  
female coupling with nut



zzgl. Nutmutter / add. nut 846-342. ...

**DS Gewinde-Schlauchstutzen / DS male coupling**

**DS Bund-Schlauchstutzen / DS female coupling**

**1.4404**

DN	G DIN 405-Rd	L / L1 mm	E mm	Art.-Nr.	D mm	L / L1 mm	Art.-Nr.
1"	44x1/6"	64/29	25	<b>846-135.025025</b>	40	64/29	<b>846-235.025025</b>
1-1/2"	58x1/6"	64/29	38	<b>846-135.038038</b>	54	64/29	<b>846-235.038038</b>
2"	72x1/6"	72/31	51	<b>846-135.051051</b>	68	72/31	<b>846-235.051051</b>
2-1/2"	88x1/6"	88/33	63	<b>846-135.063063</b>	84	88/33	<b>846-235.063063</b>
3"	100x1/6"	109/39	76	<b>846-135.076076</b>	96	109/39	<b>846-235.076076</b>
4"	130x1/4"	149/46	102	<b>846-135.102102</b>	104	149/46	<b>846-235.102102</b>

weitere Abmessungen auf Anfrage / other sizes on request

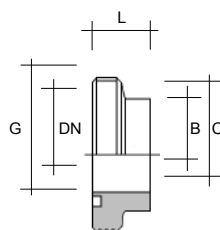
**DS VERSCHRAUBUNG** DS 722  
**DS UNION** Danish Standard

**OBERFLÄCHEN** Ra < 0,8/1,6 µm innen/außen = Hygieneklasse H3

**SURFACES** Ra < 0,8/1,6 µm internal/external = hygienic class H3



Vorschweißstutzen und  
 Nutmutter  
*butt weld parts and nut*

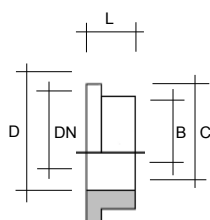


**DS Gewindestutzen / DS male part**

1.4404

für Rohr SMS 3008 ähnlich DIN 11850 / for tube SMS 3008 similar DIN 11850

DN	G DIN 405-Rd	L mm	B / C mm	Art.-Nr.
1"	44x1/6"	18,5	22,5/25,4	<b>846-915.025025</b>
1-1/2"	58x1/6"	20	35,5/38,4	<b>846-915.038038</b>
2"	72x1/6"	20	48,5/51,4	<b>846-915.051051</b>
2-1/2"	88x1/6"	24	60,5/63,9	<b>846-915.063063</b>
3"	100x1/6"	24	72,0/76,4	<b>846-915.076076</b>
4"	130x1/4"	24	97,6/102,0	<b>846-915.102102</b>



zzgl. Nutmutter / add. nut 846-342. ...

**DS Bundstutzen / DS liner**

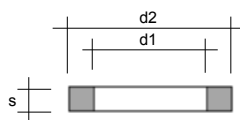
1.4404

für Rohr SMS 3008 ähnlich DIN 11850 / for tube SMS 3008 similar DIN 11850

DN	D mm	L mm	B / C mm	Art.-Nr.
1"	40	7,5	22,5/25,4	<b>846-916.025025</b>
1-1/2"	54	9	35,5/38,4	<b>846-916.038038</b>
2"	68	9	48,5/51,4	<b>846-916.051051</b>
2-1/2"	84	9	60,5/63,9	<b>846-916.063063</b>
3"	96	10	72,0/76,4	<b>846-916.076076</b>
4"	104	12	97,6/102,0	<b>846-916.102102</b>

weitere Abmessungen auf Anfrage / other sizes on request

**DS DICHRINGE** DS 722  
**DS JOINT RINGS**



		NBR	EPDM	FKM	MVQ	PTFE
<b>Farbe / color</b>		schwarz / black	schwarz / black	weiß / white	transluzent / translucent	weiß / white
<b>Temperatur / temperature</b>		-30/+100 ° C	-30/+140 ° C	-20/+200 ° C	-50/+200 ° C	-200/+250 ° C
DN	d1/d2 x s	Art.-Nr.	Art.-Nr.	Art.-Nr.	Art.-Nr.	Art.-Nr.
1"	25/32x4,5	<b>368-5270.025000</b>	<b>368-5475.025000</b>	<b>368-5675.025000</b>	<b>368-5870.025000</b>	<b>368-5990.025000</b>
1-1/2"	38/47x4,5	<b>368-5270.038000</b>	<b>368-5475.038000</b>	<b>368-5675.038000</b>	<b>368-5870.038000</b>	<b>368-5990.038000</b>
2"	51/59x4,5	<b>368-5270.051000</b>	<b>368-5475.051000</b>	<b>368-5675.051000</b>	<b>368-5870.051000</b>	<b>368-5990.051000</b>
2-1/2"	63,5/74,5x4,5	<b>368-5270.063000</b>	<b>368-5475.063000</b>	<b>368-5675.063000</b>	<b>368-5870.063000</b>	<b>368-5990.063000</b>
3"	76/88x4,5	<b>368-5270.076000</b>	<b>368-5475.076000</b>	<b>368-5675.076000</b>	<b>368-5870.076000</b>	<b>368-5990.076000</b>
4"	101,6/112,5x4,5	<b>368-5270.102000</b>	<b>368-5475.102000</b>	<b>368-5675.102000</b>	<b>368-5870.102000</b>	<b>368-5990.102000</b>
<b>Prüfungen Zulassungen / tests approvals</b>			FDA 21 CFR 177.2600, FDA 21 CFR 177.1550 BfR XXI bzw. XV, EG VO 1935/2004, EG VO 10/2011 EU 2002/95/EG (ROHS), EU 1907/2006 (REACH) EU 2023/2006 (GMP)			
weitere Abmessungen auf Anfrage / other sizes on request						