

ASEPTIK SCHLAUCHVERSCHRAUBUNG DIN 11864-1 / Form A **ASEPTIC HOSE COUPLING**

Sicherungsbundstutzen geschuppt / *serrated hose shank with collar* EN14420-2 (DIN 2817)

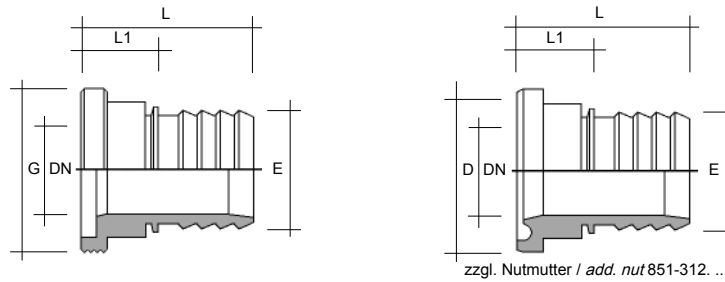
EIGENSCHAFTEN	Spaltfreier Übergang vom Schlauch zur Armatur Höchstmaß an Hygiene mit Presshülsen-Einband bestens für CIP-/SIP-Reinigung geeignet geringe Querschnittsänderung Stutzenarmaturen wiederverwendbar kompatibel zur DIN 11853-1	
OBERFLÄCHEN	Ra < 0,8/1,6 µm innen/außen = Hygieneklasse H3 Hygieneklasse H4 oder H5 auf Anfrage	
BETRIEBSDRUCK	4,0 MPa (40 bar)	DN10 - DN40
	2,5 MPa (25 bar)	DN50 - DN100
EINBAND	Preßhülse, Sicherheitsklemmschalen	
DICHTUNG	O-Ring	
FEATURES	<i>Seamless fitting from tube to hose shank maximum hygiene by assembling with swage ferrules most suitable for CIP-/SIP-cleaning low change of cross section coupling reusable compatible to DIN 11853-1</i>	
SURFACES	<i>Ra < 0,8/1,6 µm internal/external = hygienic class H3 hygienic class H4 or H5 on request</i>	
WORKING PRESSURE	4,0 MPa (40 bar)	DN10 - DN40
	2,5 MPa (25 bar)	DN50 - DN100
ASSEMBLING	<i>Swage ferrule, safety clamps</i>	
GASKET	<i>O-ring</i>	



Gewinde-Schlauchstutzen
male coupling



Bund-Schlauchstutzen mit Nutmutter
female coupling with nut



Gewinde-Schlauchstutzen / <i>male coupling</i>				Bund-Schlauchstutzen / <i>female coupling</i>			
DIN - DIN 11864-1 / Form A				1.4404			
DN	G DIN 405-Rd	L / L1 mm	E mm	Art.-Nr.	D mm	L / L1 mm	Art.-Nr.
10	28x1/8"	46/31	10	849-135.010010	22	46/31	849-235.010010
15	34x1/8"	66/31	13	849-135.015013	28	66/31	849-235.015013
20	44x1/6"	66/31	19	849-135.020019	36	66/23	849-235.020019
25	52x1/6"	76/41	25	849-135.025025	43	76/33	849-235.025025
32	58x1/6"	76/41	32	849-135.032032	49	76/33	849-235.032032
40	65x1/6"	76/41	38	849-135.040038	55	76/33	849-235.040038
50	78x1/6"	84/43	51	849-135.050051	67	84/34	849-235.050051
65	95x1/6"	99/44	63	849-135.065063	85	99/35	849-235.065063
80	110x1/4"	109/50	76	849-135.080076	99	109/41	849-235.080076
100	130x1/4"	149/50	102	849-135.100102	119	149/40	849-235.100102

weitere Abmessungen auf Anfrage / *other sizes on request*

ASEPTIK SCHLAUCHVERSCHRAUBUNG DIN 11864-1 / Form A **ASEPTIC HOSE COUPLING**

Sicherungsbundstutzen geschuppt / *serrated hose shank with collar* EN14420-2 (DIN 2817)

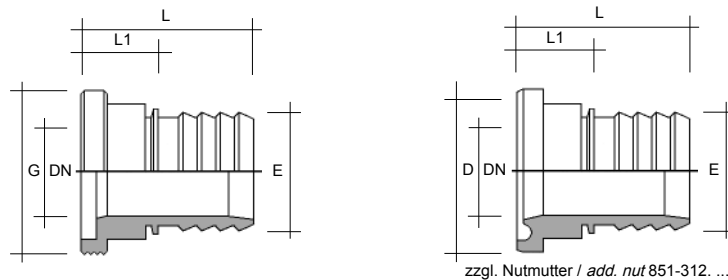
EIGENSCHAFTEN	Spaltfreier Übergang vom Schlauch zur Armatur Höchstmaß an Hygiene mit Presshülsen-Einband bestens für CIP-/SIP-Reinigung geeignet geringe Querschnittsänderung Stutzenarmaturen wiederverwendbar kompatibel zur DIN 11853-1	
OBERFLÄCHEN	Ra < 0,8/1,6 µm innen/außen = Hygieneklasse H3 Hygieneklasse H4 oder H5 auf Anfrage	
BETRIEBSDRUCK	4,0 MPa (40 bar)	DN10 - DN40
	2,5 MPa (25 bar)	DN50 - DN100
EINBAND	Preßhülse, Sicherheitsklemmschalen	
DICHTUNG	O-Ring	
FEATURES	<i>Seamless fitting from tube to hose shank maximum hygiene by assembling with swage ferrules most suitable for CIP-/SIP-cleaning low change of cross section coupling reusable compatible to DIN 11853-1</i>	
SURFACES	<i>Ra < 0,8/1,6 µm internal/external = hygienic class H3 hygienic class H4 or H5 on request</i>	
WORKING PRESSURE	4,0 MPa (40 bar)	DN10 - DN40
	2,5 MPa (25 bar)	DN50 - DN100
ASSEMBLING	<i>Swage ferrule, safety clamps</i>	
GASKET	<i>O-ring</i>	



Gewinde-Schlauchstutzen
male coupling



Bund-Schlauchstutzen mit Nutmutter
female coupling with nut



Gewinde-Schlauchstutzen / <i>male coupling</i>				Bund-Schlauchstutzen / <i>female coupling</i>			
ISO - DIN 11864-1 / Form A				1.4404			
DN	G DIN 405-Rd	L / L1 mm	E mm	Art.-Nr.	D mm	L / L1 mm	Art.-Nr.
10	34x1/8"	66/31	10	849-145.010010	22	66/31	849-245.010010
15	44x1/6"	66/31	13	849-145.015013	28	66/31	849-245.015013
20	52x1/6"	66/31	19	849-145.020019	36	66/31	849-245.020019
25	58x1/6"	76/41	25	849-145.025025	44	76/41	849-245.025025
32	65x1/6"	76/41	32	849-135.032032	50	76/41	849-245.032032
40	78x1/6"	76/41	38	849-145.040038	56	76/41	849-245.040038
50	95x1/6"	84/43	51	849-145.050051	68	84/43	849-245.050051
65	110x1/4"	99/44	63	849-145.065063	86	99/44	849-245.065063
80	130x1/4"	109/50	76	849-145.080076	100	109/50	849-245.080076
100	160x1/4"	149/50	102	849-145.100102	120	149/50	849-245.100102

weitere Abmessungen auf Anfrage / *other sizes on request*

ASEPTIK SCHLAUCHVERSCHRAUBUNG DIN 11864-1 / Form A **ASEPTIC HOSE COUPLING**

Sicherungsbundstutzen geschuppt / *serrated hose shank with collar* EN14420-2 (DIN 2817)

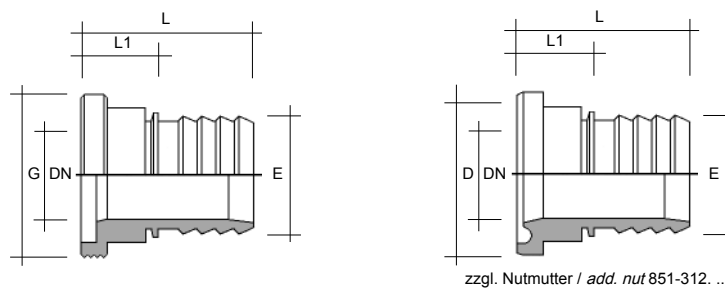
EIGENSCHAFTEN	Spaltfreier Übergang vom Schlauch zur Armatur Höchstmaß an Hygiene mit Presshülsen-Einband bestens für CIP-/SIP-Reinigung geeignet geringe Querschnittsänderung Stutzenarmaturen wiederverwendbar kompatibel zur DIN 11853-1	
OBERFLÄCHEN	Ra < 0,8/1,6 µm innen/außen = Hygieneklasse H3 Hygieneklasse H4 oder H5 auf Anfrage	
BETRIEBSDRUCK	4,0 MPa (40 bar)	DN 1/2" - 1-1/2"
	2,5 MPa (25 bar)	DN 2" - 4"
EINBAND	Preßhülse, Sicherheitsklemmschalen	
DICHTUNG	O-Ring	
FEATURES	<i>Seamless fitting from tube to hose shank maximum hygiene by assembling with swage ferrules most suitable for CIP-/SIP-cleaning low change of cross section coupling reusable compatible to DIN 11853-1</i>	
SURFACES	<i>Ra < 0,8/1,6 µm internal/external = hygienic class H3 hygienic class H4 or H5 on request</i>	
WORKING PRESSURE	4,0 MPa (40 bar)	DN 1/2" - 1-1/2"
	2,5 MPa (25 bar)	DN 2" - 4"
ASSEMBLING	<i>Swage ferrule, safety clamps</i>	
GASKET	<i>O-ring</i>	



Gewinde-Schlauchstutzen
male coupling



Bund-Schlauchstutzen mit Nutmutter
female coupling with nut



Gewinde-Schlauchstutzen / <i>male coupling</i>				Bund-Schlauchstutzen / <i>female coupling</i>			
ASME - DIN 11864-1 / Form A				1.4404			
DN	G DIN 405-Rd	L / L1 mm	E mm	Art.-Nr.	D mm	L / L1 mm	Art.-Nr.
1/2"	28x1/8"	66/31	13	849-155.013013	22	66/31	849-255.013013
3/4"	34x1/2"	66/31	19	849-155.019019	28	66/31	849-255.019019
1"	52x1/6"	76/41	25	849-155.025025	44	76/41	849-255.025025
1-1/2"	65x1/6"	76/41	38	849-155.038038	56	76/41	849-255.038038
2"	78x1/6"	84/43	51	849-155.051051	68	84/43	849-255.051051
2-1/2"	95x1/6"	99/44	63	849-155.063063	86	99/44	849-255.063063
3"	110x1/4"	109/50	76	849-155.076076	100	109/50	849-255.076076
4"	130x1/4"	149/50	102	849-155.102102	102	149/50	849-255.102102

weitere Abmessungen auf Anfrage / other sizes on request

ASEPTIK VERSCHRAUBUNG DIN 11864-1 / Form A

ASEPTIC UNION

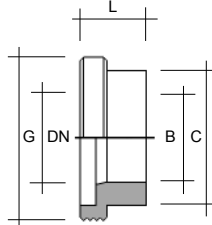
kompatibel / *compatible* DIN 11853-1 / Form A

OBERFLÄCHEN

Ra < 0,8/1,6 µm innen/außen = Hygieneklasse H3
Hygieneklasse H4 oder H5 auf Anfrage

SURFACES

Ra < 0,8/1,6 µm internal/external = hygienic class H3
hygienic class H4 or H5 on request



zzgl. Nutmutter / *add. nut* 851-312. ...

DIN Gewindestutzen / <i>DIN male</i> 1.4404				
für Rohr DIN 11866 Reihe A und DIN 11850 Reihe 2 / <i>for tube DIN 11866 range A and DIN 11850 range 2</i>				
DN	G DIN 405-RD	B/C mm	L mm	Art.-Nr.
10	28x1/8"	10/13	41	849-915.010010
15	34x1/8"	16/19	41	849-915.015013
20	44x1/6"	20/23	43	849-915.020019
25	52x1/6"	26/29	43	849-915.025025
32	58x1/6"	32/35	48	849-915.032032
40	65x1/6"	38/41	48	849-915.040038
50	78x1/6"	50/53	48	849-915.050051
65	95x1/6"	66/70	60	849-915.065063
80	110x1/4"	81/85	64	849-915.080076
100	130x1/4"	100/104	64	849-915.100102

ISO Gewindestutzen / <i>ISO male</i> 1.4404				
für Rohr DIN 11866 Reihe B / <i>for tube DIN 11866 range B</i>				
DN	G DIN 405-RD	B/C mm	L mm	Art.-Nr.
10	34x1/8"	14,0/17,2	41	849-916.010010
15	44x1/6"	18,1/21,3	43	849-916.015013
20	52x1/6"	23,7/26,9	43	849-916.020019
25	58x1/6"	29,7/33,7	48	849-916.025025
32	65x1/6"	38,4/42,4	48	849-916.032032
40	78x1/6"	44,3/48,3	49	849-916.040038
50	95x1/6"	56,3/60,3	60	849-916.050051
65	110x1/4"	72,1/76,1	64	849-916.065063
80	130x1/4"	84,3/88,9	64	849-916.080076
100	160x1/4"	109,7/114,3	68	849-916.100102

ASME BPE Gewindestutzen / <i>ASME male</i> 1.4404				
für Rohr DIN 11866 Reihe C / <i>for tube DIN 11866 range C</i>				
DN	G DIN 405-RD	B/C mm	L mm	Art.-Nr.
1/2"	28x1/8"	9,4/12,7	41	849-917.013013
3/4"	34x1/8"	15,8/19,0	41	849-917.019019
1"	52x1/6"	22,1/25,4	43	849-917.025025
1-1/2"	65x1/6"	34,8/38,1	48,5	849-917.038038
2"	78x1/6"	47,5/50,8	48,5	849-917.051051
2-1/2"	95x1/6"	60,2/63,5	60	849-917.063063
3"	110x1/4"	72,9/76,2	64	849-917.076076
4"	130x1/4"	97,4/101,6	64	849-917.102102

weitere Abmessungen auf Anfrage / *other sizes on request*

ASEPTIK VERSCHRAUBUNG DIN 11864-1 / Form A

ASEPTIC UNION

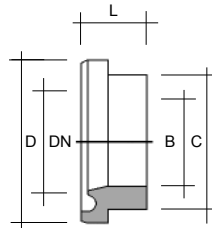
kompatibel / compatible DIN 11853-1

OBERFLÄCHEN

$R_a < 0,8/1,6 \mu\text{m}$ innen/außen = Hygieneklasse H3
Hygieneklasse H4 oder H5 auf Anfrage

SURFACES

$R_a < 0,8/1,6 \mu\text{m}$ internal/external = hygienic class H3
hygienic class H4 or H5 on request



zzgl. Nutmutter / add. nut 851-312. ...

DIN Bundstutzen / DIN liner					1.4404
für Rohr DIN 11866 Reihe A und DIN 11850 Reihe 2 / for tube DIN 11866 range A and DIN 11850 range 2					
DN	D mm	B/C mm	L mm	Art.-Nr.	
10	21,9	10/13	39	849-925.010010	
15	27,9	16/19	39	849-925.015013	
20	35,9	20/23	38	849-925.020019	
25	42,9	26/29	40	849-925.025025	
32	48,9	32/35	47	849-925.032032	
40	54,9	38/41	47	849-925.040038	
50	66,9	50/53	48	849-925.050051	
65	84,9	66/70	61	849-925.065063	
80	98,9	81/85	61	849-925.080076	
100	118,9	100/104	66	849-925.100102	

ISO Bundstutzen / ISO liner					1.4404
für Rohr DIN 11866 Reihe B / for tube DIN 11866 range B					
DN	D mm	B/C mm	L mm	Art.-Nr.	
10	28	14,0/17,2	39	849-926.010010	
15	36	18,1/21,3	40	849-926.015013	
20	43	23,7/26,9	41	849-926.020019	
25	49	29,7/33,7	47	849-926.025025	
32	55	38,4/42,4	47	849-926.032032	
40	67	44,3/48,3	48	849-926.040038	
50	85	56,3/60,3	62	849-926.050051	
65	99	72,1/76,1	61	849-926.065063	
80	119	84,3/88,9	68	849-926.080076	
100		109,7/114,3	72	849-926.100102	

ASME BPE Bundstutzen / ASME liner					1.4404
für Rohr DIN 11866 Reihe C / for tube DIN 11866 range C					
DN	D mm	B/C mm	L mm	Art.-Nr.	
1/2"	21,9	9,4/12,7	39	849-927.013013	
3/4"	27,9	15,8/19,0	39	849-927.019019	
1"	42,9	22,1/25,4	40	849-927.025025	
1-1/2"	54,9	34,8/38,1	46,5	849-927.038038	
2"	66,9	47,5/50,8	47,5	849-927.051051	
2-1/2"	84,9	60,2/63,5	63	849-927.063063	
3"	98,9	72,9/76,2	61	849-927.076076	
4"	118,9	97,4/101,6	65	849-927.102102	

weitere Abmessungen auf Anfrage / other sizes on request

HYGIENE VERSCHRAUBUNG DIN 11853-1 / Form A HYGIENIC UNION

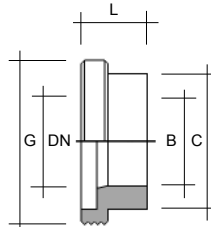
kompatibel / compatible DIN 11864-1 / Form A

OBERFLÄCHEN

$R_a < 0,8/1,6 \mu\text{m}$ innen/außen = Hygieneklasse H3
Hygieneklasse H4 oder H5 auf Anfrage

SURFACES

$R_a < 0,8/1,6 \mu\text{m}$ internal/external = hygienic class H3
hygienic class H4 or H5 on request



DIN Gewindestutzen kurz / <i>DIN male short</i> 1.4404				
für Rohr DIN 11866 Reihe A und DIN 11850 Reihe 2 / <i>for tube DIN 11866 range A and DIN 11850 range 2</i>				
DN	G DIN 405-RD	B/C mm	L mm	Art.-Nr.
10	28x1/8"	10/13	19	849-910.010010
15	34x1/8"	16/19	19	849-910.015013
20	44x1/6"	20/23	21	849-910.020019
25	52x1/6"	26/29	26	849-910.025025
32	58x1/6"	32/35	30	849-910.032032
40	65x1/6"	38/41	31	849-910.040038
50	78x1/6"	50/53	31	849-910.050051
65	95x1/6"	66/70	36	849-910.065063
80	110x1/4"	81/85	42	849-910.080076
100	130x1/4"	100/104	50	849-910.100102

ISO Gewindestutzen kurz / <i>ISO male short</i> 1.4404				
für Rohr DIN 11866 Reihe B / <i>for tube DIN 11866 range B</i>				
DN	G DIN 405-RD	B/C mm	L mm	Art.-Nr.
10	34x1/8"	14,0/17,2	19	849-911.010010
15	44x1/6"	18,1/21,3	21	849-911.015013
20	52x1/6"	23,7/26,9	26	849-911.020019
25	58x1/6"	29,7/33,7	30	849-911.025025
32	65x1/6"	38,4/42,4	31	849-911.032032
40	78x1/6"	44,3/48,3	31	849-911.040038
50	95x1/6"	56,3/60,3	36	849-911.050051
65	110x1/4"	72,1/76,1	42	849-911.065063
80	130x1/4"	84,3/88,9	50	849-911.080076
100	160x1/4"	109,7/114,3	50	849-911.100102

ASME BPE Gewindestutzen kurz / <i>ASME male short</i> 1.4404				
für Rohr DIN 11866 Reihe C / <i>for tube DIN 11866 range C</i>				
DN	G DIN 405-RD	B/C mm	L mm	Art.-Nr.
1/2"	28x1/8"	9,4/12,7	19	849-912.013013
3/4"	34x1/8"	15,8/19,0	19	849-912.019019
1"	52x1/6"	22,1/25,4	26	849-912.025025
1-1/2"	65x1/6"	34,8/38,1	31	849-912.038038
2"	78x1/6"	47,5/50,8	31	849-912.051051
2-1/2"	95x1/6"	60,2/63,5	36	849-912.063063
3"	110x1/4"	72,9/76,2	42	849-912.076076
4"	130x1/4"	97,4/101,6	50	849-912.102102

weitere Abmessungen auf Anfrage / *other sizes on request*

HYGIENE VERSCHRAUBUNG DIN 11853-1 / Form A HYGIENIC UNION

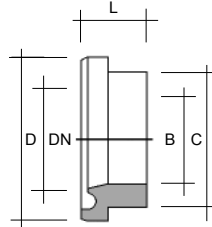
kompatibel / compatible DIN 11864-1 / Form A

OBERFLÄCHEN

$Ra < 0,8/1,6 \mu\text{m}$ innen/außen = Hygieneklasse H3
Hygieneklasse H4 oder H5 auf Anfrage

SURFACES

$Ra < 0,8/1,6 \mu\text{m}$ internal/external = hygienic class H3
hygienic class H4 or H5 on request



zzgl. Nutmutter / add. nut 851-312. ...

DIN Bundstutzen kurz / DIN liner short 1.4404				
für Rohr DIN 11866 Reihe A und DIN 11850 Reihe 2 / for tube DIN 11866 range A and DIN 11850 range 2				
DN	D mm	B/C mm	L mm	Art.-Nr.
10	21,9	10/13	17	849-920.010010
15	27,9	16/19	17	849-920.015013
20	35,9	20/23	18	849-920.020019
25	42,9	26/29	22	849-925.025025
32	48,9	32/35	25	849-920.032032
40	54,9	38/41	26	849-920.040038
50	66,9	50/53	30	849-920.050051
65	84,9	66/70	34	849-920.065063
80	98,9	81/85	38	849-920.080076
100	118,9	100/104	46	849-920.100102

ISO Bundstutzen kurz / ISO liner short 1.4404				
für Rohr DIN 11866 Reihe B / for tube DIN 11866 range B				
DN	D mm	B/C mm	L mm	Art.-Nr.
10	21,9	14,0/17,2	17	849-921.010010
15	27,9	18,1/21,3	18	849-921.015013
20	35,9	23,7/26,9	22	849-921.020019
25	42,9	29,7/33,7	25	849-921.025025
32	48,9	38,4/42,4	26	849-921.032032
40	54,9	44,3/48,3	30	849-921.040038
50	66,9	56,3/60,3	34	849-921.050051
65	84,9	72,1/76,1	38	849-921.065063
80	98,9	84,3/88,9	46	849-921.080076
100	118,9	109,7/114,3	46	849-921.100102

ASME BPE Bundstutzen kurz / ASME BPE liner short 1.4404				
für Rohr DIN 11866 Reihe C / for tube DIN 11866 range C				
DN	D mm	B/C mm	L mm	Art.-Nr.
1/2"	21,9	9,4/12,7	17	849-922.013013
3/4"	27,9	15,8/19,0	17	849-922.019019
1"	42,9	22,1/25,4	22	849-922.025025
1-1/2"	54,9	34,8/38,1	26	849-922.038038
2"	66,9	47,5/50,8	30	849-922.051051
2-1/2"	84,9	60,2/63,5	34	849-922.063063
3"	98,9	72,9/76,2	38	849-922.076076
4"	118,9	97,4/101,6	46	849-922.102102

weitere Abmessungen auf Anfrage / other sizes on request