

# FEDERAKTIVIERTE DICHRINGE



## EIGENSCHAFTEN

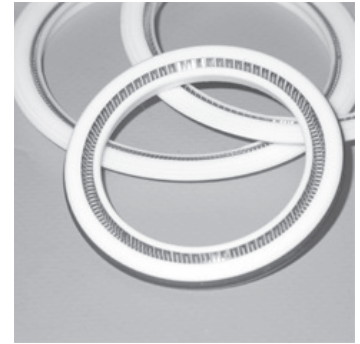
für extreme Bedingungen  
 federverstärkte Polymer-Dichtung  
 sichere Abdichtung bei tiefen Temperaturen  
 geeignet für Kolben- und Gehäusemontage  
 für dynamischen und statischen Einsatz  
 chemisch beständig gegen nahezu alle Medien  
 sterilisierbar  
 geeignet für Lebensmittel und pharmazeutische Produkte

## DRUCKBEREICH

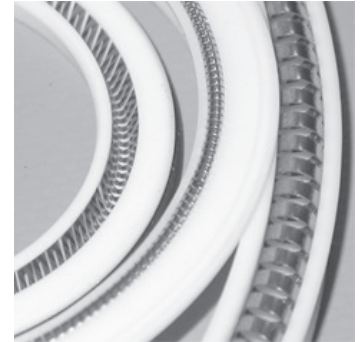
bis 550 bar (dynamischer Einsatz)  
 bis 3500 bar (statischer Einsatz)

## SONDERQUALITÄTEN

PEEK, PCTFE, Tetzel, FEP, Celazole, PTFE+Carbonfiber

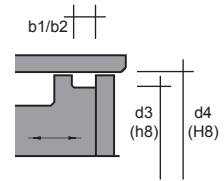


Sonderbauform

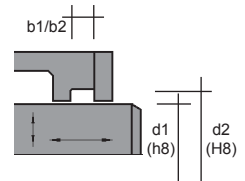


Sonderbauform

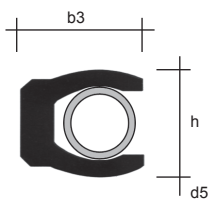
Probekörperzustand trocken	PTFE modifiziert			PTFE mit Kunststofffüllung			UHMW-PE + PTFE		
	Art.-Nr.	d1	d2	Art.-Nr.	d1	d2	Art.-Nr.	d1	d2
<b>Form A</b>	390-1910.	...	...	390-1920.	...	...	390-1250.	...	...
<b>Form B</b>	390-1911.	...	...	390-1921.	...	...	390-1251.	...	...
<b>Form C</b>	390-1912.	...	...	390-1922.	...	...	390-1252.	...	...
<b>Form D</b>	390-1913.	...	...	390-1923.	...	...	390-1253.	...	...
<b>Sonderbauform</b>	390-1919.	...	...	390-1929.	...	...	390-1259.	...	...
Temperatur ° C	-250/+215			-155/+315			-240/+104		
Farbe	weiß			weiß			weiß		
Härte +/- 3° shA	mittlere			gut			sehr gut		
Druckstandfestigkeit	ja			-			-		
UHV geeignet	gering			gering			gering		
Gasdurchlässigkeit	-			sehr gut			sehr gut, sehr zäh		
Verschleißfestigkeit	leicht bis mittel			-			abrasive Medien		
Einsatzbereich	ja			-			-		
besonders geeignet für FDA zugelassen	-			-			-		
	PTFE Kohle+Grafit verstärkt			PTFE Grafit verstärkt			PTFE-GF MoS <sub>2</sub> verstärkt		
	Art.-Nr.	d1	d2	Art.-Nr.	d1	d2	Art.-Nr.	d1	d2
<b>Form A</b>	390-1930.	...	...	390-1940.	...	...	390-1950.	...	...
<b>Form B</b>	390-1931.	...	...	390-1941.	...	...	390-1951.	...	...
<b>Form C</b>	390-1932.	...	...	390-1942.	...	...	390-1952.	...	...
<b>Form D</b>	390-1933.	...	...	390-1943.	...	...	390-1953.	...	...
<b>Sonderbauform</b>	390-1939.	...	...	390-1949.	...	...	390-1959.	...	...
Temperatur ° C	-130/+290			-130/+290			-155/+290		
Farbe	schwarz			schwarz			schwarz		
Härte +/- 3° shA	-			-			-		
Druckstandfestigkeit	gering			gering			gering		
UHV geeignet	gut			gut			sehr gut		
Gasdurchlässigkeit	universell			universell			hoch, abriebfest		
Verschleißfestigkeit	Heißwasser, Dampf			abriebfest			Hochdruck		
Einsatzbereich	-			-			-		
besonders geeignet für FDA zugelassen	-			-			-		



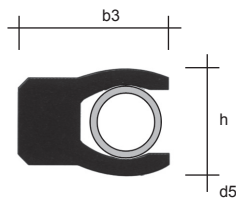
Kolbenmontage



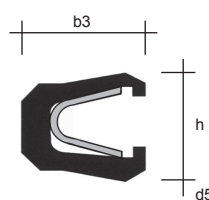
Gehäusemontage



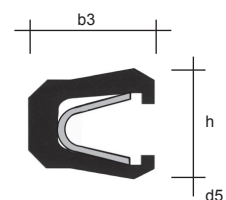
**Form A**  
Gehäuse- / Kolbenmontage



**Form B**  
Gehäuse- / Kolbenmontage



**Form C**  
nur Gehäusemontage



**Form D**  
nur Kolbenmontage