



EIGENSCHAFTEN

für allgemeinen Einsatz im Lebensmittelbereich
Abmessungen nach Kundenwunsch
Materialien FDA-konform

INHALT

SCHLÄUCHE
LEBENSMITTEL

SCHLÄUCHE
INDUSTRIE

ARMATUREN

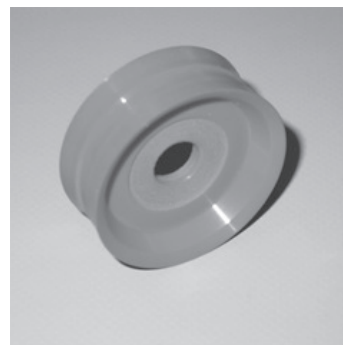
DICHTUNGEN
HALBZEUGE

DICHTUNGEN
EINBAUFERTIG

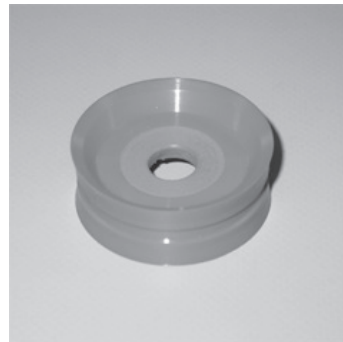
PROFILE

ANHANG

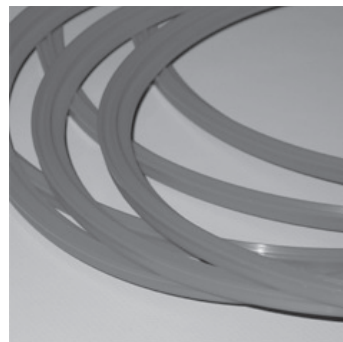
Probekörperzustand trocken	HPU			EPDM				
	Art.-Nr.	d1	d2	b3	Art.-Nr.	d1	d2	b3
V-Ring/Kolbenmontage	387-0595.	387-0485.
V-Ring/Gehäusemontage	387-0596.	387-0486.
Abstreifer	387-0597.	387-0487.
V-Ring	387-0598.	387-0488.
Sonderbauform	387-0599.	387-0489.
Temperatur ° C	-20/+110			-50/+100				
Farbe	rot			weiß				
Härte +/- 3° shA	95			85				
Spez. Gewicht g/cm³	1,2			1,2				
Zugfestigkeit N/mm²	> 50			> 12				
Bruchdehnung %	> 330			> 110				
Weiterreiß-Festigkeit N/mm²	> 100			15				
E-Modul (Zug) N/mm²								
Reibungskoeffizient μ								
Abrieb mm³	17			120				
Wasseraufnahme % (23°C)								
Brandverhalten								
Gleitgeschwindigkeit (max) m/s	0,5			0,5				
Zulassung	FDA			FDA				
Probekörperzustand trocken	NBR			FPM				
	Art.-Nr.	d1	d2	b3	Art.-Nr.	d1	d2	b3
V-Ring/Kolbenmontage	387-0285.	387-0685.
V-Ring/Gehäusemontage	387-0286.	387-0686.
Abstreifer	387-0287.	387-0687.
V-Ring	387-0288.	387-0688.
Sonderbauform	387-0289.	387-0689.
Temperatur ° C	-20/+100			-20/+210				
Farbe	weiß			braun				
Härte +/- 3° shA	85			85				
Spez. Gewicht g/cm³	1,3			2,3				
Zugfestigkeit N/mm²	> 16			> 8				
Bruchdehnung %	> 130			> 200				
Weiterreiß-Festigkeit N/mm²	20			21				
E-Modul (Zug) N/mm²								
Reibungskoeffizient μ								
Abrieb mm³	90			150				
Wasseraufnahme % (23°C)								
Brandverhalten								
Gleitgeschwindigkeit (max) m/s	0,5			0,5				
Zulassung	FDA			FDA				



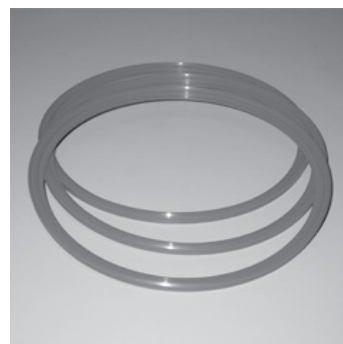
Sonderbauform



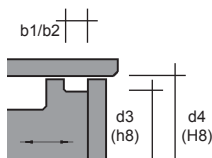
Sonderbauform



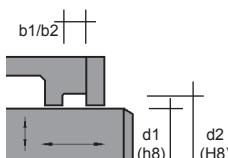
Sonderbauform



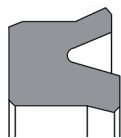
Sonderbauform



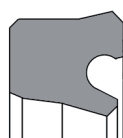
Kolbenmontage



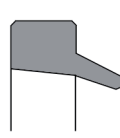
Gehäusemontage



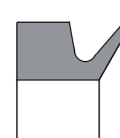
Kolbenmontage



Gehäusemontage



Abstreifer



V-Ring