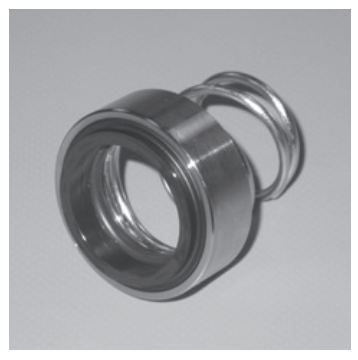
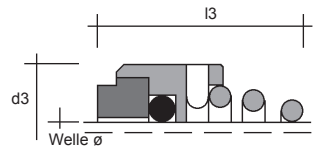


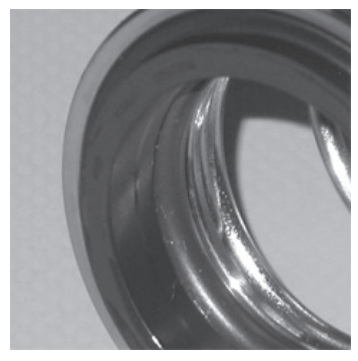
# GLEITRINGDICHTUNG 300

## EIGENSCHAFTEN

Baumaß nach EN 12756 (früher DIN 24960)  
 austauschbar gegen andere Gleitringdichtungs-Typen  
 kombinierbar mit verschiedenen Gegenringen



Gleitringdichtung 300



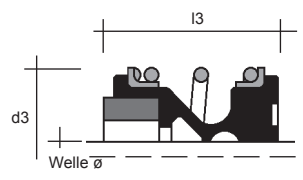
Gleitringdichtung 300 Detail

Temperaturbereich	°C	-30/+185 (in Abhängigkeit von Drehzahl und Wellendurchmesser)							
Metallteile		1.4571							
Druckbereich	bar	bis 10 (in Abhängigkeit von Drehzahl und Wellendurchmesser)							
Gleitgeschwindigkeit	m/s	bis 20							
Art.-Nr.	100-30001. ...	Gleitring Kohle							
	100-30003. ...	Gleitring Siliciumkarbid (SSIC)							
Welle ø mm	Art.- End-Nr.	d3 mm	l3 mm	O-Ring FPM	Welle ø mm	Art.- End-Nr.	d3 mm	l3 mm	O-Ring FPM
16	016	26	18	2-208	38	038	54	37	2-325
18	018	32	20	2-210	40	040	56	38	2-326
20	020	34	23	2-211	43	043	59	40	2-327
22	022	36	23	2-212	45	045	61	44	2-327
24	024	38	24	2-213	48	048	64	50	2-328
25	025	39	27	2-214	50	050	66	48	2-329
28	028	42	28	2-216	53	053	69	49	2-330
30	030	44	29	2-217	55	055	71	50	2-331
32	032	46	30	2-218	60	060	80	54	2-332
33	033	47	31	2-219	63	063	83	57	2-333
35	035	49	31	2-220	65	065	85	58	2-334
weitere Abmessungen auf Anfrage									

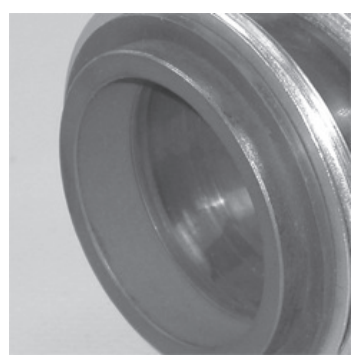
# GLEITRINGDICHTUNG 400

## EIGENSCHAFTEN

austauschbar gegen andere Gleitringdichtungs-Typen  
 kombinierbar mit verschiedenen Gegenringen



Gleitringdichtung 400



Gleitringdichtung 400 Detail

Temperaturbereich	°C	-20/+120 (in Abhängigkeit von Drehzahl und Wellendurchmesser)							
Metallteile		1.4571							
Druckbereich	bar	bis 12 (in Abhängigkeit von Drehzahl und Wellendurchmesser)							
Gleitgeschwindigkeit	m/s	bis 10							
Art.-Nr.	100-40001. ...	Gleitring Kohle							
	100-40003. ...	Gleitring Siliciumkarbid (SSIC)							
Welle ø mm	Art.- End-Nr.	d3 mm	l3 mm	Balg FPM	Welle ø mm	Art.- End-Nr.	d3 mm	l3 mm	Balg FPM
16	016	28	17		38	038	59	30	
18	018	32	20		40	040	62	30	
20	020	36	22		43	043	66	30	
22	022	36	22		45	045	68	30	
24	024	41	23		48	048	71	31	
25	025	41	23		50	050	74	31	
28	028	49	27		53	053	79	33	
30	030	49	27		55	055	81	35	
32	032	54	28		60	060	89	38	
33	033	54	28		63	063	-	-	
35	035	57	29		65	065	94	40	
weitere Abmessungen auf Anfrage									