

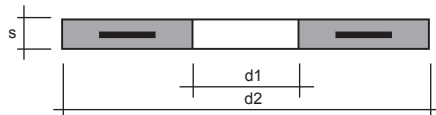
# PTFE-STAHL-FLANSCHDICHTUNGEN

## EIGENSCHAFTEN

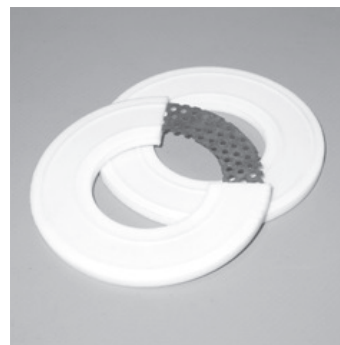
hohe Chemikalienbeständigkeit  
 leichter Einbau  
 wiederverwendbar  
 gleicht Oberflächenfehler aus  
 beständig gegen fast alle Medien  
 kein Kaltfluss durch Lochblecheinlage  
 keine Porösität  
 gasdicht

## MEDIENBESTÄNDIGKEIT

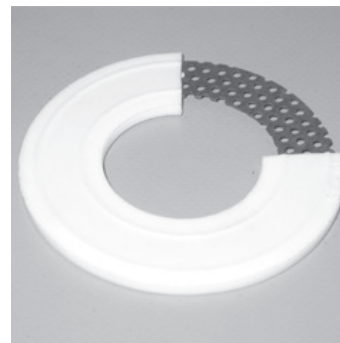
fast alle Medien (außer geschmolzene Alkalimetalle)



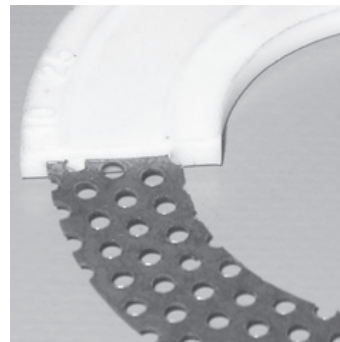
Temperaturbereich		° C		-100/+230							
Betriebsdruck		bar		siehe Tabelle							
Materialien		Lochblech		PTFE							
Zulassungen				1.4301 (Lochblech 0,5 mm)							
				Lebensmittel							
Baumaße nach DIN 2690						Baumaße nach DIN 2691					
DN	Druck bar	d1 mm	d2 mm	s mm	Art.-Nr.	DN	Druck bar	d1 mm	d2 mm	s mm	Art.-Nr.
10	25	18	45	3	340-9990.01025	10					
15	25	22	50	3	340-9990.01525	15	25	29	39	3	340-9991.01591
20	25	28	60	3	340-9990.02025	20	25	36	50	3	340-9991.02091
25	25	35	70	3	340-9990.02525	25	25	43	57	3	340-9991.02591
32	25	43	82	3	340-9990.03225	32	25	51	65	3	340-9991.03291
40	25	49	92	3	340-9990.04025	40	25	61	75	3	340-9991.04091
50	25	61	107	3	340-9990.05025	50	25	73	87	3	340-9991.05091
65	25	77	127	3	340-9990.06525	65	25	95	109	3	340-9991.06591
80	25	90	142	3	340-9990.08025	80	25	106	120	3	340-9991.08091
100	16	115	162	3	340-9990.10016	100	25	129	149	3	340-9991.10091
125	16	141	192	3	340-9990.12516	125	25	155	175	3	340-9991.12591
150	16	169	218	3	340-9990.15016	150	25	183	203	3	340-9991.15091
200	16	220	273	3	340-9990.20016	200	25	239	259	3	340-9991.20091
250	10	274	328	3	340-9990.25010	250	25	292	312	3	340-9991.25091
300	10	325	378	3	340-9990.30010	300	25	343	363	3	340-9991.30091
350	10	368	438	3	340-9990.35010	350	25	395	421	3	340-9991.35091
400	10	420	490	3	340-9990.40010	400	25	447	473	3	340-9991.40091
500	10	520	595	3	340-9990.50010	500	25	549	575	3	340-9991.50091
						700	25	751	777	3	340-9991.70091
ASME B 16.21						ASME B 16.21					
NPS	PN lbs	d1 mm	d2 mm	s mm	Art.-Nr.	NPS	PN lbs	d1 mm	d2 mm	s mm	Art.-Nr.
1/2"	150	21	47	3	340-9993.01520	1/2"	600	21	53	3	340-9994.01520
3/4"	150	27	57	3	340-9993.02020	3/4"	600	27	66	3	340-9994.02020
1"	150	33	66	3	340-9993.02520	1"	600	33	73	3	340-9994.02520
1-1/4"	150	42	76	3	340-9993.03220	1-1/4"	600	42	82	3	340-9994.03220
1-1/2"	150	48	85	3	340-9993.04020	1-1/2"	600	48	95	3	340-9994.04020
2"	150	60	104	3	340-9993.05020	2"	600	60	111	3	340-9994.05020
2-1/2"	150	73	123	3	340-9993.06520	2-1/2"	600	73	130	3	340-9994.06520
3"	150	89	136	3	340-9993.08020	3"	600	89	149	3	340-9994.08020
4"	150	114	174	3	340-9993.10020	4"	300	114	180	3	340-9994.10020
5"	150	141	196	3	340-9993.12520	5"	300	141	215	3	340-9994.12520
6"	150	168	222	3	340-9993.15020	6"	300	168	251	3	340-9994.15020
8"	150	219	279	3	340-9993.20020	8"	300	219	307	3	340-9994.20020
10"	150	273	339	3	340-9993.25020	10"	300	273	362	3	340-9994.25020
12"	150	324	409	3	340-9993.30020	12"	300	324	422	3	340-9994.30020
14"	150	355	450	3	340-9993.35020	14"	300	355	485	3	340-9994.35020
16"	150	406	514	3	340-9993.40020	16"	300	406	539	3	340-9994.40020
18"	150	457	549	3	340-9993.45020	18"	300	457	596	3	340-9994.45020
20"	150	508	606	3	340-9993.50020	20"	300	508	645	3	340-9994.50020
24"	150	609	717	3	340-9993.60020	24"	300	609	774	3	340-9994.60020
Flansch						ASME/ANSI B 16.5					
weitere Abmessungen auf Anfrage											



Flanschdichtung



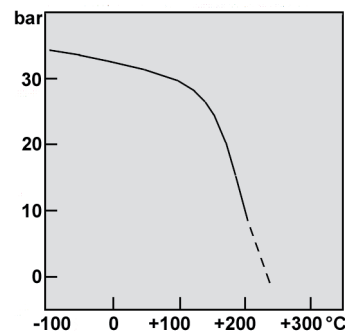
Flanschdichtung



Detail Lochblech



Flanschdichtung



Temperatur-/Druckdiagramm

INHALT
SCHLÄUCHE LEBENSMITTEL
SCHLÄUCHE INDUSTRIE
ARMATUREN
DICHTUNGEN HALBZEUGE
DICHTUNGEN EINBAUFERTIG
PROFILE
ANHANG