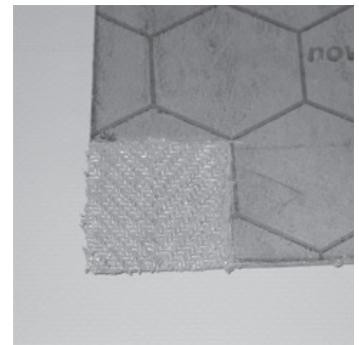
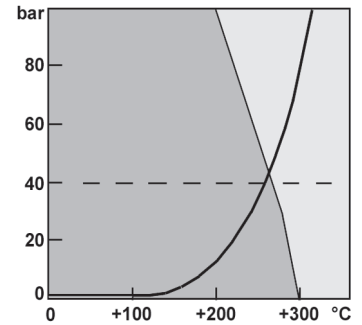


# HOCHDRUCK-DICHTUNGSPLATTEN Frenzelit

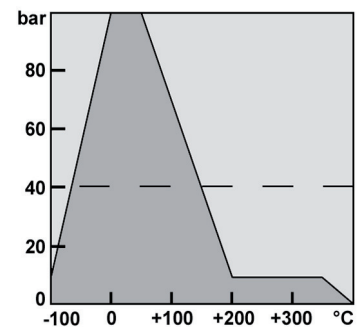
- EIGENSCHAFTEN** asbestfrei
- ZUSCHNITTE** Rahmen, Ringe, Zuschnitte nach Muster / Zeichnung in Handfertigung, aus Stanzwerkzeugen oder Wasserstrahl geschnitten
- HINWEIS** Flachdichtungen nach EN 1514-1 Form IBC sind nur bis PN63 und für Dichtungsdicke 2 mm genormt



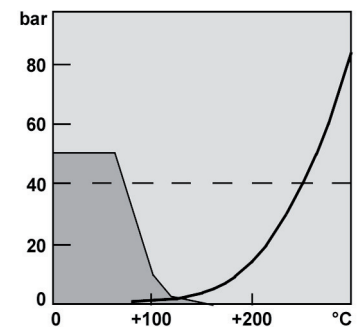
NOVAFORM SK



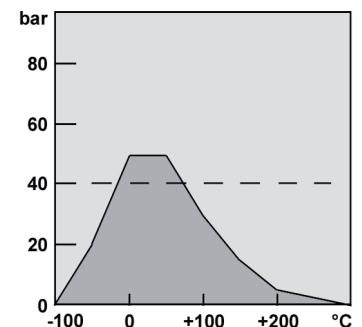
NOVATEC Premium II Sattdampfkurve



NOVATEC Premium II Öle/Kältemittel



NOVAPRESS 815 Sattdampfkurve



NOVAPRESS 815 Öle/Kältemittel

Bezugsdicke 2 mm		NOVATEC Premium II	NOVAPRESS 815	NOVAFORM SK
Temperatur (kurz)	° C	-100/+250 (+350)	-100/+200 (+300)	+600
Druck	bar	100		600
Farbe Oberfläche		dunkelblau	grün/natur	schwarz
Bindemittel - Faser Einlage	1	Grafit-Aramid-NBR	NBR-Aramid	NBR-Mineral-Aramid Gewebe 1.0314
Antihalt-Beschichtung		2-seitig A310	nein	nein
Spez. Gewicht +/- 15%	g/cm³	1,7	1,5	1,9
Zugfestigkeit (quer)	N/mm²	14	9	19
Druckstandfestigkeit	N/mm²	35	19	40
Flächenpressung	N/mm²	140		
Zusammenpressung	%	7	10	20
Rückfederung	%	60	64	32
Dicken-Quellung Öl Nr. 3	%	5	3	2
Dicken-Quellung Fuel B	%	5	5	2
Gasdurchlässigkeit	cm³/min	1	10	1
Chloridgehalt	ppm	50	150	
<b>Einsatzbereich</b>		<b>Universal</b>	<b>Gas- und Wasserversorgung</b>	<b>Abgas</b>
		hohe Langzeitbeständigkeit	anpassungsfähig hohe Ölbeständigkeit	erhöhte thermische und mech. Belastung
<b>Medienbeständigkeiten</b>				
Wasser		x	x	x
Wasserdampf		x		
Mineralöl		x	x	
Fett		x	x	
Kraftstoffe		x		
Alkohol		x	x	
Säure konzentriert		x		
Säure verdünnt		x	x	
Lauge konzentriert		x	(x)	
Lauge verdünnt		x	(x)	
Kohlenwasserstoffe		x		
Lösungsmittel		x		
Gase		x	x	x
<b>Zulassungen</b>		DVGW, W 270, KTW WRc, VP401, BAM SVGW, TA-Luft	DVGW, SVGW BAM, HTB	Schiffbau FA4
Lebensmittel		-	-	-
<b>Lieferformen mm</b>		<b>Art.-Nr.</b>	<b>Art.-Nr.</b>	<b>Art.-Nr.</b>
<b>NOVAFORM SK 1000x10000</b>				
0,3 x 1500 x 1500			<b>400-0815.0030</b>	
0,5 x 1500 x 1500		<b>400-0811.0050</b>		
0,8 x 1500 x 1500			<b>400-0815.0080</b>	
1,0 x 1500 x 1500		<b>400-0811.0100</b>	<b>400-0815.0100</b>	<b>400-0812.0100</b>
1,5 x 1500 x 1500		<b>400-0811.0150</b>	<b>400-0815.0150</b>	<b>400-0812.0150</b>
2,0 x 1500 x 1500		<b>400-0811.0200</b>	<b>400-0815.0200</b>	<b>400-0812.0200</b>
3,0 x 1500 x 1500		<b>400-0811.0300</b>	<b>400-0815.0300</b>	<b>400-0812.0300</b>
4,0 x 1500 x 1500				

Druck und Temperatur sind Richtwertangaben und verhalten sich gegenläufig (t > p > t)