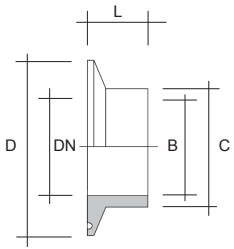


# CLAMP-VORSCHWEISS-STUTZEN

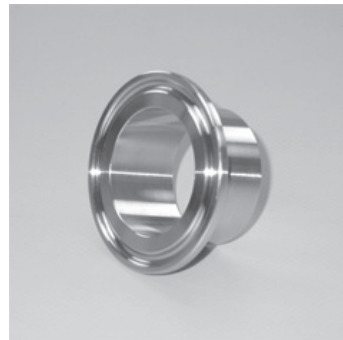
## BETRIEBSDRUCK

für Komplett-Verbindung  
 40 bar DN10 - DN40 / 1/2" - 1-1/2"  
 25 bar DN50 - DN100 / 2" - 4"

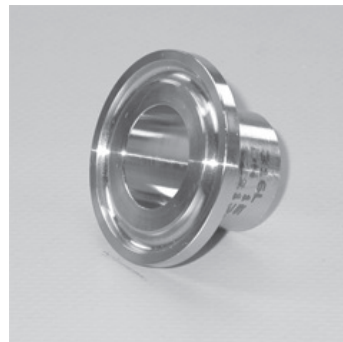
Vorschweiß-Stutzen				
				
zzgl. Klammer 848-922. ...				
DIN 32676 - DIN Rohr				
Art.-Nr.	848-915. ...	1.4404 Ra<0,8µm*		
	848-925. ...	1.4435 Ra<0,4µm*		
DN	Art.-End-Nr.	D mm	L mm	B/C mm
10	010010	34,0	18,0	10/13
15	015016	34,0	18,0	16/19
20	020019	34,0	18,0	20/23
25	025025	50,5	21,5	26/29
32	032032	50,5	21,5	32/35
40	040038	50,5	21,5	38/41
50	050051	64,0	21,5	50/53
65	065063	91,0	28,0	66/70
80	080076	106,0	28,0	81/85
100	100102	119,0	28,0	100/104
ISO 1127 - ISO Rohr				
Art.-Nr.	848-916. ...	1.4404 Ra<0,8µm*		
	848-926. ...	1.4435 Ra<0,4µm*		
20	020019	34,0	18,0	23,7/26,9
25	025025	50,5	21,5	29,7/33,7
32	032032	50,5	21,5	38,4/42,4
40	040038	64,0	21,5	44,3/48,3
50	050051	77,5	21,5	56,3/60,3
65	065063	91,0	28,0	72,1/76,1
80	080076	106,0	28,0	84,9/88,9
100	100102	130,0	28,0	110,3/114,3
OD - Zoll Rohr				
Art.-Nr.	848-917. ...	1.4404 Ra<0,8µm*		
	848-927. ...	1.4435 Ra<0,4µm*		
1/2"	013013	25,4	18,0	10,3/13,5
3/4"	019019	25,4	18,0	14,0/17,2
1"	025025	50,5	21,5	22,2/25,4
1-1/2"	038038	50,5	21,5	34,9/38,1
2"	051051	64,0	21,5	47,6/50,8
2-1/2"	063063	77,5	28,0	60,3/63,5
3"	076076	91,0	28,0	72,9/76,1
4"	102102	119,0	28,0	97,4/101,6
Klammer				
Art.-Nr.	848-922. ...	1.4301		
DN	Art.-End-Nr.	D mm	B mm	C mm
10-20	010020	37	70	43
1/2"-3/4"	013019	28	51	33
25-40/1"-1-1/2"	025040	53	90	57
50/2"	050051	67	106	73
2-1/2"	063063	80	120	89
65/3"	065063	94	135	99
80	080076	109	149	118
10/4"	100102	122	162	127
* produktberührende Flächen / weitere Abmessungen auf Anfrage				



Vorschweiß-Stutzen diverse



Vorschweiß-Stutzen



Vorschweiß-Stutzen



Blindscheibe



Klammer

INHALT
SCHLÄUCHE LEBENSMITTEL
SCHLÄUCHE INDUSTRIE
ARMATUREN
DICHTUNGEN HALBZEUGE
DICHTUNGEN EINBAUFERTIG
PROFILE
ANHANG