

ASEPTIK-KLEMMVERBINDUNG

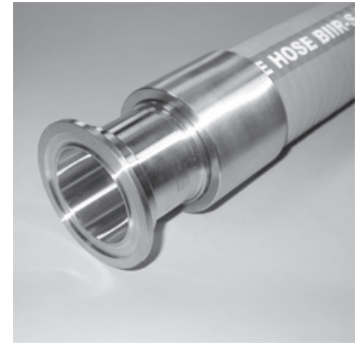
DIN 11864-3 / Form A

EIGENSCHAFTEN

spaltfreier Übergang vom Schlauch zur Armatur
 Höchstmaß an Hygiene mit Presshülsen-Einband
 bestens für CIP-Reinigung geeignet
 geringe Querschnittsänderung
 Außendurchmesser Presshülse-Schlauch fast gleich
 Stutzenarmaturen wiederverwendbar

BETRIEBSDRUCK

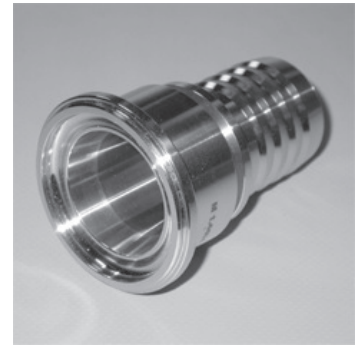
für Komplett-Verbindung
 25 bar DN10 - DN40 / 1/2" - 1-1/2"
 16 bar DN50 - DN100 / 2" - 4"



Schlauchstutzen verpresst



Nutklemm-Schlauchstutzen



Bundklemm-Schlauchstutzen



komplette Klemmverbindung



Einband Presshülse 1.4301
 Klemmschalen 1.4401/3.2315

Nutklemm-Schlauchstutzen				Bundklemm-Schlauchstutzen				
zzgl. Klammer 848-922.								
DIN 11864-3 / Form A								
Art.-Nr.	849-615. ...	1.4404 Ra<0,8µm*			849-625. ...	1.4404 Ra<0,8µm*		
	849-715. ...	1.4435 Ra<0,4µm*			849-725. ...	1.4435 Ra<0,4µm*		
DN	Art.-End-Nr.	D mm	L 1/ L2 mm	E mm	Art.-End-Nr.	D mm	L 1/ L2 mm	E mm
10	010010	34,0	58/23	10	010010	34,0	58/23	10
15	015013	34,0	58/23	13	015013	34,0	58/23	13
20	020019	50,5	58/23	19	020019	50,5	58/23	19
25	025025	50,5	64/29	25	025025	50,5	64/29	25
32	032032	50,5	64/29	32	032032	50,5	64/29	32
40	040038	64,0	64/29	38	040038	64,0	64/29	38
50	050051	77,5	72/31	51	050051	77,5	72/31	51
65	065063	91,0	88/35	63	065063	91,0	88/35	63
80	080076	106	109/39	76	080076	106	109/39	76
100	100102	130	149/46	102	100102	130	149/46	102
ISO - DIN 11864-3 / Form A								
Art.-Nr.	849-635. ...	1.4404 Ra<0,8µm*			849-645. ...	1.4404 Ra<0,8µm*		
	849-735. ...	1.4435 Ra<0,4µm*			849-745. ...	1.4435 Ra<0,4µm*		
DN	Art.-End-Nr.	D mm	L 1/ L2 mm	E mm	Art.-End-Nr.	D mm	L 1/ L2 mm	E mm
10	010010	34,0	58/23	10	010010	34,0	58/23	10
15	015013	34,0	58/23	13	015013	34,0	58/23	13
20	020019	50,5	58/23	19	020019	50,5	58/23	19
25	025025	50,5	64/29	25	025025	50,5	64/29	25
32	032032	64,0	64/29	32	032032	64,0	64/29	32
40	040038	64,0	64/29	38	040038	64,0	64/29	38
50	050051	91,0	72/31	51	050051	91,0	72/31	51
65	065063	106	88/35	63	065063	106	88/35	63
80	080076	119	109/39	76	080076	119	109/39	76
100	100102	130	149/46	102	100102	130	149/46	102
ASME - DIN 11864-3 / Form A								
Art.-Nr.	849-655. ...	1.4404 Ra<0,8µm*			849-665. ...	1.4404 Ra<0,8µm*		
	849-755. ...	1.4435 Ra<0,4µm*			849-765. ...	1.4435 Ra<0,4µm*		
1/2"	013013	34,0	58/23	13	013013	34,0	58/23	13
3/4"	019019	34,0	58/23	19	019019	34,0	58/23	19
1"	025025	50,5	64/29	25	025025	50,5	64/29	25
1-1/2"	038038	64,0	64/29	38	038038	64,0	64/29	38
2"	051051	77,5	72/31	51	051051	77,5	72/31	51
2-1/2"	063063	91,0	88/35	63	063063	91,0	88/35	63
3"	076076	106	109/39	76	076076	106	109/39	76
4"	102102	130	149/46	102	102102	130	149/46	102

* produktberührende Flächen / weitere Abmessungen auf Anfrage

INHALT

SCHLÄUCHE
LEBENSMITTEL

SCHLÄUCHE
INDUSTRIE

ARMATUREN

DICHTUNGEN
HALBZEUGE

DICHTUNGEN
EINBAUFERTIG

PROFILE

ANHANG