

ASEPTIK-FLANSCHVERBINDUNG MIT SCHLAUCHSTUTZEN

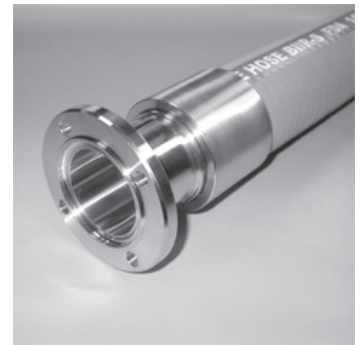
DIN 11864-2 / Form A

EIGENSCHAFTEN

spaltfreier Übergang vom Schlauch zur Armatur
 Höchstmaß an Hygiene mit Presshülsen-Einband
 bestens für CIP-/SIP-Reinigung geeignet
 geringe Querschnittsänderung
 Außendurchmesser Presshülse-Schlauch fast gleich
 Stutzenarmaturen wiederverwendbar

BETRIEBSDRUCK

für Komplett-Flanschverbindung
 25 bar DN50 - DN100 / 2" - 4"



Bundflansch-Schlauchstutzen
 verpresst



Bundflansch-Schlauchstutzen



Vorschweiß-Nutflansch/
 Bundflansch-Schlauchstutzen



Vorschweiß-Nut-/Bundflansch



Einband Presshülse 1.4301
 Klemmschalen 1.4401/3.2315

Nutflansch-Schlauchstutzen			Bundflansch-Schlauchstutzen				
Nutflansch		Bundflansch	DIN 11864-2 / Form A				
Art.-Nr.	849-415. ...	849-425. ...	1.4404 Ra<0,8µm*				
	849-515. ...	849-525. ...	1.4435 Ra<0,4µm*				
DN	Art.- End-Nr.	Art.- End-Nr.	D mm	E mm	L mm	K mm	Bohrung Anzahl x ø mm
10	010010	010010	54	10	70	37	4x9
15	015013	015013	59	16	70	42	4x9
20	020019	020019	64	19	70	47	4x9
25	025025	025025	70	25	70	53	4x9
32	032032	032032	76	32	80	59	4x9
40	040038	040038	82	38	80	65	4x9
50	050051	050051	94	51	80	77	4x9
65	065063	065063	113	63	85	95	8x9
80	080076	080076	133	76	95	112	8x11
100	100102	100102	159	102	95	137	8x11
Nutflansch		Bundflansch	ISO - DIN 11864-2 / Form A				
Art.-Nr.	849-435. ...	849-445. ...	1.4404 Ra<0,8µm*				
	849-535. ...	849-545. ...	1.4435 Ra<0,4µm*				
10	010010	010010	59	10	70	42	4x9
15	015013	015013	62	16	70	45	4x9
20	020019	020019	69	19	70	52	4x9
25	025025	025025	74	25	70	57	4x9
32	032032	032032	82	32	80	65	4x9
40	040038	040038	88	38	80	71	4x9
50	050051	050051	103	51	80	85	4x9
65	065063	065063	125	63	85	104	8x11
80	080076	080076	137	76	95	116	8x11
100	100102	100102	168	102	95	146	8x11
Nutflansch		Bundflansch	ASME - DIN 11864-2 / Form A				
Art.-Nr.	849-455. ...	849-465. ...	1.4404 Ra<0,8µm*				
	849-555. ...	849-565. ...	1.4435 Ra<0,4µm*				
1/2"	013013	013013	54	13	70	37	4x9
3/4"	019019	019019	59	19	70	42	4x9
1"	025025	025025	66	25	70	49	4x9
1-1/2"	038038	038038	79	38	80	62	4x9
2"	051051	051051	92	51	85	75	4x9
2-1/2"	063063	063063	107	63	85	89	8x9
3"	076076	076076	125	76	95	104	8x11
4"	102102	102102	157	102	95	135	8x11

* produktberührende Flächen / weitere Abmessungen auf Anfrage