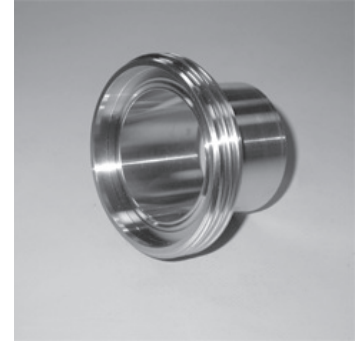


# ASEPTIK-VORSCHWEISS-STUTZEN DIN 11864-1 / Form A

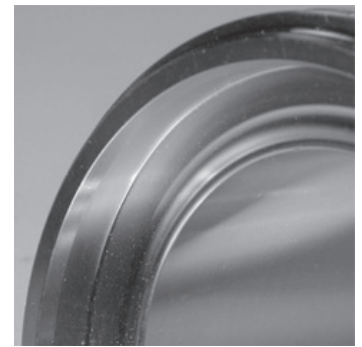
Vorschweiß-Gewindestutzen					Vorschweiß-Bundstutzen			
zzgl. Nutmutter 851-312. ...								
DIN 11864-1 / Form A für Rohr DIN 11866 / Reihe A								
Art.-Nr.	849-915. ...	1.4404 Ra<0,8µm*			849-925. ...	1.4404 Ra<0,8µm*		
Art.-Nr.	849-935. ...	1.4435 Ra<0,4µm*			849-945. ...	1.4435 Ra<0,4µm*		
DN	Art.-End-Nr.	G DIN 405-RD	L 1 mm	B/C mm	Art.-End-Nr.	D mm	L 2 mm	B/C mm
10	010010	28x1/8"	41	10/13	010010	22	39	10/13
15	015016	34x1/8"	43	16/19	015016	28	39	16/19
20	020019	44x1/6"	43	20/23	020019	36	39	20/23
25	025025	52x1/6"	43	26/29	025025	43	40	26/29
32	032032	58x1/6"	48	32/35	032032	49	47	32/35
40	040038	65x1/6"	48	38/41	040038	55	47	38/41
50	050051	78x1/6"	48	50/53	050051	67	48	50/53
65	065063	95x1/6"	60	66/70	065063	85	61	66/70
80	080076	110x1/4"	64	81/85	080076	99	61	81/85
100	100102	130x1/4"	64	100/104	100102	119	66	100/104
ISO - DIN 11864-1 / Form A für Rohr DIN 11866 / Reihe B								
Art.-Nr.	849-916. ...	1.4404 Ra<0,8µm*			849-926. ...	1.4404 Ra<0,8µm*		
Art.-Nr.	849-936. ...	1.4435 Ra<0,4µm*			849-946. ...	1.4435 Ra<0,4µm*		
10	010010	34x1/8"	41	14,0/17,2	010010	28	39	14,0/17,2
15	015016	44x1/6"	43	18,1/21,3	015016	36	40	18,1/21,3
20	020019	52x1/6"	43	23,7/26,9	020019	36	41	23,7/26,9
25	025025	58x1/6"	48	29,7/33,7	025025	44	47	29,7/33,7
32	032032	65x1/6"	48	38,4/42,4	032032	50	47	38,4/42,4
40	040038	78x1/6"	49	44,3/48,3	040038	56	48	44,3/48,3
50	050051	95x1/6"	60	56,3/60,3	050051	68	62	56,3/60,3
65	065063	110x1/4"	54	72,1/76,1	065063	86	66	72,1/76,1
80	080076	130x1/4"	64	84,3/88,9	080076	100	68	84,3/88,9
100	100102	160x1/4"	64	109,7/114,3	100102	120	68	109,7/114,3
ASME - DIN 11864-1 / Form A für Rohr DIN 11866 / Reihe C								
Art.-Nr.	849-917. ...	1.4404 Ra<0,8µm*			849-927. ...	1.4404 Ra<0,8µm*		
Art.-Nr.	849-937. ...	1.4435 Ra<0,4µm*			849-947. ...	1.4435 Ra<0,4µm*		
1/2"	013013	28x1/8"	41	9,4/12,7	013013	22	39	9,4/12,7
3/4"	019019	34x1/8"	41	15,8/19,0	019019	28	39	15,8/19,0
1"	025025	52x1/6"	43	22,2/25,4	025025	44	40	22,2/25,4
1-1/2"	038038	65x1/6"	48,5	34,8/38,0	038038	56	46,5	34,8/38,0
2"	051051	78x1/6"	48,5	47,5/50,8	051051	68	47,5	47,5/50,8
2-1/2"	063063	95x1/6"	60	60,3/63,5	063063	86	63	60,3/63,5
3"	076076	110x1/4"	64	72,9/76,1	076076	100	61	72,9/76,1
4"	102102	130x1/4"	64	97,4/101,6	102102	102	65	97,4/101,6
* produktberührende Flächen / weitere Abmessungen auf Anfrage								
O-Ringe								
DIN		ISO		ASME		Materialien		
DN	d1xd2 mm	DN	d1xd2 mm	DN	d1xd2 mm	NBR, EPDM FPM, VMQ, PTFE	FEP - VMQ FEP - FKM	
10	12x3,5	10	16x3,5	1/2"	12x3,5			
15	18x3,5	15	20x3,5	3/4"	18x3,5			
20	22x3,5	20	26x3,5	1"	24x3,5			
25	28x3,5	25	32x5					
32	34x5	32	40,5x5					
40	40x5	40	46,5x5	1-1/2"	37x5			
50	52x5	50	58,5x5	2"	50x5			
65	68x5	65	73,5x5	2-1/2"	62x5			
80	83x5	80	86,5x5	3"	75x5			
100	102x5	100	111x5	4"	100x5			



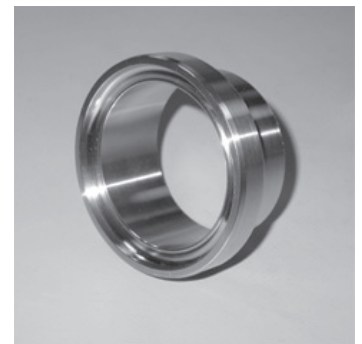
Vorschweiß Gewinde- und Bundstutzen



Vorschweiß-Gewindestutzen



Detail Vorschweiß-Gewindestutzen



Vorschweiß-Bundstutzen



Detail Vorschweiß-Bundstutzen

INHALT

SCHLÄUCHE  
LEBENSMITTEL

SCHLÄUCHE  
INDUSTRIE

ARMATUREN

DICHTUNGEN  
HALBZEUGE

DICHTUNGEN  
EINBAUFERTIG

PROFILE

ANHANG