

DAMPF-ARMATUREN mit Sicherungsbund EN 14423 (DIN 2826)

BETRIEBSDRUCK 100 bar für Komplett-Verschraubung

EINBAND Klemmschalen 1.4410 schwere Ausführung EN 14423

TEMPERATUR +230° C



Mutterteil mit Klemmschalen



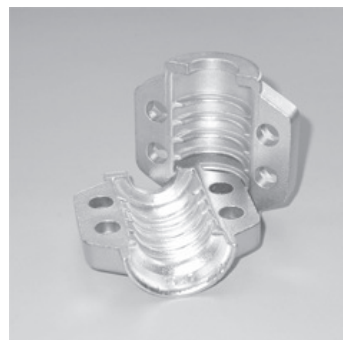
Vaterteil mit Klemmschalen



Mutterteil mit Bundstutzen



Vaterteil mit Bundstutzen



Klemmschalen DIN2826

Vaterteil - Bundstutzen				Mutterteil - Bundstutzen		
Art.-Nr.	800-401. ...	St-cr		800-411. ...	St-cr	
	800-402. ...	1.4571		800-412. ...	1.4571	
DN	Art.-End-Nr.	Schlauch Außen ø	G DIN 2999	Art.-End-Nr.	Schlauch Außen ø	G DIN ISO 228
13x6	013004	24-26	R 1/2"	013004	24-26	G 1/2"
13x6	013006	24-26	R 3/4"	013006	24-26	G 3/4"
19x7	019006	32-34	R 3/4"	019006	32-34	G 3/4"
19x7	019008	32-34	R 1"	019008	32-34	G 1"
25x7,5	025008	39-41	R 1"	025008	39-41	G 1"
25x7,5	025010	39-41	R 1-1/4"	025010	39-41	G 1-1/4"
32x8	032010	47-50	R 1-1/4"	032010	47-50	G 1-1/4"
38x8	038012	53-56	R 1-1/2"	038012	53-56	G 1-1/2"
50x9	050016	67-69	R 2"	050016	67-69	G 2"
Losflansch - Bundstutzen				Festflansch - Bundstutzen		
Art.-Nr.	800-481. ...	St-cr		800-491. ...	St-cr	
	800-482. ...	1.4571		800-492. ...	1.4571	
DN	Art.-End-Nr.	Schlauch Außen ø	Flansch DN/PN	Art.-End-Nr.	Schlauch Außen ø	Flansch DN/PN
13x6	013016	24-26	15/10-16	013016	24-26	15/10-16
13x6	013040	24-26	15/25-40	013040	24-26	15/25-40
19x7	019016	32-34	20/10-16	019016	32-34	20/10-16
19x7	019040	32-34	20/25-40	019040	32-34	20/25-40
25x7,5	025016	39-41	25/10-16	025016	39-41	25/10-16
25x7,5	025040	39-41	25/25-40	025040	39-41	25/25-40
32x8	032016	47-50	32/10-16	032016	47-50	32/10-16
32x8	032040	47-50	32/25-40	032040	47-50	32/25-40
38x8	038016	53-56	40/10-16	038016	53-56	40/10-16
38x8	038040	53-56	40/25-40	038040	53-56	40/25-40
50x9	050016	67-69	50/10-16	050016	67-69	50/10-16
50x9	050040	67-69	50/25-40	050040	67-69	50/25-40

INHALT

SCHLÄUCHE
LEBENSMITTEL

SCHLÄUCHE
INDUSTRIE

ARMATUREN

DICHTUNGEN
HALBZEUGE

DICHTUNGEN
EINBAUFERTIG

PROFILE

ANHANG