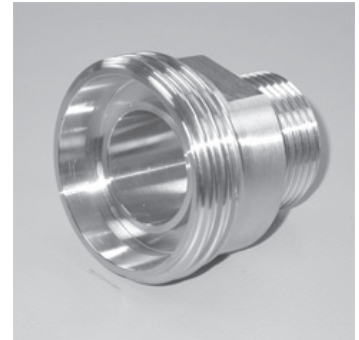




Einschraubstutzen - diverse



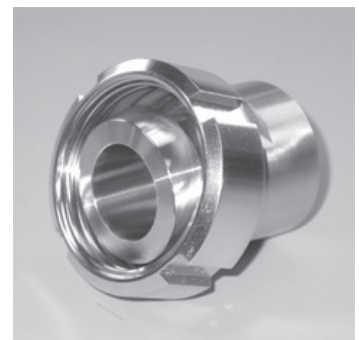
Einschraub-Gewindestutzen



Aufschraub-Gewindestutzen



Einschraub-Kegelstutzen



Aufschraub-Kegelstutzen

Einschraub-Gewindestutzen					Aufschraub-Gewindestutzen			
<b>Art.-Nr.</b>	<b>851-291. ...</b>	1.4404 Ra<0,8µm*			<b>851-293. ...</b>	1.4404 Ra<0,8µm*		
<b>DN</b>	<b>Art.-End-Nr.</b>	<b>G</b> DIN 405-Rd	<b>G1</b> DIN ISO 228	<b>L/L1</b> mm	<b>Art.-End-Nr.</b>	<b>G</b> DIN 405-Rd	<b>G1</b> DIN ISO 228	<b>L/L1</b> mm
10	<b>010003</b>	28x1/8"	G 3/8" A	40/14	<b>010003</b>	28x1/8"	G 3/8"	30/14
15	<b>015004</b>	34x1/8"	G 1/2" A	40/14	<b>015004</b>	34x1/8"	G 1/2"	30/14
20	<b>020006</b>	44x1/6"	G 3/4" A	42/14	<b>020006</b>	44x1/6"	G 3/4"	30/14
25	<b>025008</b>	52x1/6"	G 1" A	48/20	<b>025008</b>	52x1/6"	G 1"	35/20
32	<b>032010</b>	58x1/6"	G 1-1/4" A	48/20	<b>032010</b>	58x1/6"	G 1-1/4"	35/20
40	<b>040012</b>	65x1/6"	G 1-1/2" A	50/20	<b>040012</b>	65x1/6"	G 1-1/2"	35/20
50	<b>050016</b>	78x1/6"	G 2" A	52/20	<b>050016</b>	78x1/6"	G 2"	35/20
65	<b>065020</b>	95x1/6"	G 2-1/2" A	56/22	<b>065020</b>	95x1/6"	G 2-1/2"	38/22
80	<b>080024</b>	110x1/4"	G 3" A	66/25	<b>080024</b>	110x1/4"	G 3"	43/25
100	<b>100032</b>	130x1/4"	G 4" A	72/30	<b>100032</b>	130x1/4"	G 4"	50/30
Einschraub-Kegelstutzen					Aufschraub-Kegelstutzen			
<b>Art.-Nr.</b>	<b>851-296. ...</b>	1.4404 Ra<0,8µm*			<b>851-298. ...</b>	1.4404 Ra<0,8µm*		
<b>DN</b>	<b>Art.-End-Nr.</b>	<b>D</b> mm	<b>G1</b> DIN ISO 228	<b>L/L1</b> mm	<b>Art.-End-Nr.</b>	<b>D</b> mm	<b>G1</b> DIN ISO 228	<b>L</b> mm
10	<b>010003</b>	22	G 3/8" A	38/14	<b>015004</b>	16	G 1/2"	44
15	<b>015004</b>	28	G 1/2" A	38/14	<b>020006</b>	20	G 3/4"	45
20	<b>020006</b>	36	G 3/4" A	40/14	<b>025008</b>	26	G 1"	49
25	<b>025008</b>	44	G 1" A	50/20	<b>032010</b>	32	G 1-1/4"	52
32	<b>032010</b>	50	G 1-1/4" A	50/20	<b>040012</b>	38	G 1-1/2"	53
40	<b>040012</b>	56	G 1-1/2" A	50/20	<b>050016</b>	50	G 2"	55
50	<b>050016</b>	68,5	G 2" A	50/20	<b>065020</b>	66	G 2-1/2"	61
65	<b>065020</b>	86	G 2-1/2" A	55/22	<b>080024</b>	81	G 3"	67
80	<b>080024</b>	100	G 3" A	60/25	<b>100032</b>	100	G 4"	76
100	<b>100032</b>	121	G 4" A	70/30				

\* produktberührende Flächen / weitere Abmessungen auf Anfrage

INHALT

SCHLÄUCHE  
LEBENSMITTEL

SCHLÄUCHE  
INDUSTRIE

ARMATUREN

DICHTUNGEN  
HALBZEUGE

DICHTUNGEN  
EINBAUFERTIG

PROFILE

ANHANG