

MILCHROHR-VORSCHWEISS-STUTZEN DIN 11851

INHALT

SCHLÄUCHE
LEBENSMITTEL

SCHLÄUCHE
INDUSTRIE

ARMATUREN

DICHTUNGEN
HALBZEUGE

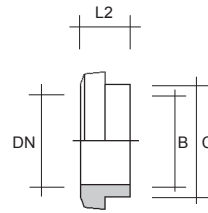
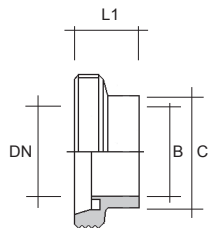
DICHTUNGEN
EINBAUFERTIG

PROFILE

ANHANG

Vorschweiß-Gewindestutzen

Vorschweiß-Kegelstutzen



zzgl. Nutmutter 851-312. ...

DIN - ROHR

Art.-Nr.	851-915. ...	1.4404 Ra<0,8µm*			851-925. ...	1.4404 Ra<0,8µm*		
DN	Art.-End-Nr.	G DIN 405-Rd	L1 mm	B/C mm	Art.-End-Nr.	D mm	L2 mm	B/C mm
10	010010	28x1/8"	21	10/13	010010	22	17	10/13
15	015016	34x1/8"	21	16/19	015016	28	17	16/19
20	020019	44x1/6"	24	20/23	020019	36	18	20/23
25	025025	52x1/6"	29	26/29	025025	44	22	26/29
32	032032	58x1/6"	32	32/34	032032	50	25	32/34
40	040038	65x1/6"	33	38/41	040038	56	26	38/41
50	050051	78x1/6"	35	50/53	050051	68,5	28	50/53
65	065063	95x1/6"	40	66/70	065063	86	32	66/70
80	080076	110x1/4"	45	81/85	080076	100	37	81/85
100	100102	130x1/4"	54	100/104	100102	121	44	100/104

ISO - ROHR

Art.-Nr.	851-916. ...	1.4404 Ra<0,8µm*			851-926. ...	1.4404 Ra<0,8µm*		
DN	Art.-End-Nr.	G DIN 405-Rd	L1 mm	B/C mm	Art.-End-Nr.	D mm	L2 mm	B/C mm
10	010010	28x1/8"	21	14,2/17,2	010010	22	17	14,2/17,2
15	015016	34x1/8"	21	18,1/21,3	015016	28	17	18,1/21,3
20	020019	44x1/6"	24	23,7/26,9	020019	36	18	23,7/26,9
25	025025	52x1/6"	29	29,7/33,7	025025	44	22	29,7/33,7
32	032032	58x1/6"	32	38,4/42,4	032032	50	25	38,4/42,4
40	040038	65x1/6"	33	44,3/48,3	040038	56	26	44,3/48,3
50	050051	78x1/6"	35	56,3/60,3	050051	68,5	28	56,3/60,3
65	065063	95x1/6"	40	71,5/76,1	065063	86	32	71,5/76,1
80	080076	110x1/4"	45	84,3/88,9	080076	100	37	84,3/88,9
100	100102	130x1/4"	54	109,1/114,3	100102	121	44	109,1/114,3

ZOLL - ROHR

Art.-Nr.	851-917. ...	1.4404 Ra<0,8µm*			851-927. ...	1.4404 Ra<0,8µm*		
DN	Art.-End-Nr.	G DIN 405-Rd	L1 mm	B/C mm	Art.-End-Nr.	D mm	L2 mm	B/C mm
1"	025025	52x1/6"	29	22,9/25,4	025025	44	22	22,9/25,4
1-1/4"	032032	58x1/6"	32	29,3/31,8	032032	50	25	29,3/31,8
1-1/2"	038038	65x1/6"	33	35,1/38,1	038038	56	26	35,1/38,1
2"	051051	78x1/6"	35	47,8/50,8	051051	68,5	28	47,8/50,8
2-1/2"	063063	95x1/6"	40	60,2/63,5	063063	86	32	60,2/63,5
3"	076076	110x1/4"	40	72,8/76,1	076076	93	32	72,8/76,1
4"	102102	130x1/4"	54	97,4/101,6	102102	121	44	97,4/101,6

Nutmutter

DIN + ISO				ZOLL			
Art.-Nr.	851-312. ...	Art.-Nr.	851-312. ...	Art.-Nr.	851-312. ...	Art.-Nr.	851-312. ...
DN	Art.-End-Nr.	DN	Art.-End-Nr.	DN	Art.-End-Nr.	DN	Art.-End-Nr.
10	01000	40	04000			1-1/2"	04000
15	01500	50	05000			2"	05000
20	02000	65	06500			2-1/2"	06500
25	02500	80	08000	1"	02500	3"	07500
32	03200	100	10000	1-1/4"	03200	4"	10000

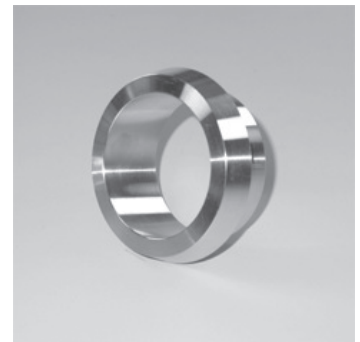
* produktberührende Flächen / weitere Abmessungen auf Anfrage



Vorschweißstutzen - diverse



Vorschweiß-Gewindestutzen



Vorschweiß-Kegelstutzen



Vorschweiß-Kegelstutzen



Vorschweiß-Gewindestutzen