

HOCHTEMPERATURSCHLÄUCHE

Abgas

EIGENSCHAFTEN

hohes Stauchvermögen
 stauchbar
 hochflexibel
 enger Spiralabstand
 innen glatt
 außen Stahlklemmprofil, verzinkt

BESTÄNDIGKEIT

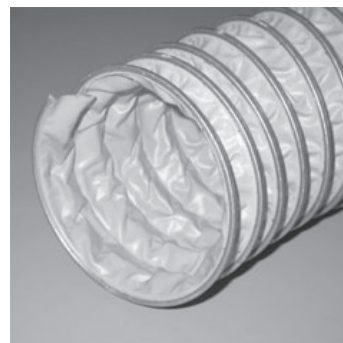
Heißluft, Abgas

ROLLENLÄNGEN

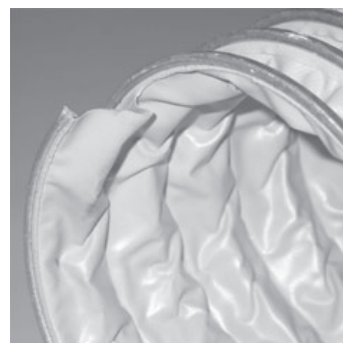
3-6m in Abhängigkeit vom Schlauchtyp und DN

TG - 200					TG - 300			
Decke	Polyestergewebe/CSM - schwarz				Thermogewebe - grün			
Temperatur	bis +200°C				bis +300°C			
Biegeradius	~1 x DN				~1 x DN			
Art.-Nr.	761-020. ...				761-030. ...			
DN Innen ø mm	Art.- End-Nr.	Außen ø mm	Betriebs- druck bar	Gewicht g/m	Art.- End-Nr.	Außen ø mm	Betriebs- druck bar	Gewicht g/m
38	038	50	0,8/-0,5	570	038	50	0,6/-0,5	470
50	050	62	0,7/-0,4	590	050	62	0,6/-0,4	620
75	075	87	0,5/-0,3	1100	075	87	0,4/-0,2	800
100	100	112	0,3/-0,1	1130	100	112	0,3/-0,1	860
125	125	137	0,3/-0,1	1270	125	137	0,2/-0,1	1070
150	150	162	0,2/-0,1	1310	150	162	0,1/-0,05	1210
200	200	212	0,1/-0,03	1370	200	212	0,1/-0,03	1300
250	250	262	0,1/-0,02	1710	250	262	0,1/-0,02	1370
300	300	312	0,1/-0,00	2040	300	312	0,1/-0,00	1640
400	400	412	0,06/-0,00	2710	400	412	0,05/-0,00	2170
500	500	512	0,03/-0,00	3370	500	512	0,03/-0,00	2710
TG - 400					TG - 500			
Decke	Glasgewebe mit VA-Draht armiert - silber				Glasgewebe - silber			
Seele	beidseitig beschichtet				beidseitig beschichtet			
Temperatur	bis +400°C (+450°C)				bis +500°C (+550°C)			
Biegeradius	~1 x DN				~1 x DN			
Art.-Nr.	761-040. ...				761-050. ...			
DN Innen ø mm	Art.- End-Nr.	Außen ø mm	Betriebs- druck bar	Gewicht g/m	Art.- End-Nr.	Außen ø mm	Betriebs- druck bar	Gewicht g/m
75	075	87	0,4/-0,2	920	075	90	0,2/-0,3	750
100	100	112	0,3/-0,1	1000	100	115	0,1/-0,2	800
125	125	137	0,2/-0,1	1230	125	140	0,1/-0,1	860
150	150	162	0,1/-0,05	1280	150	165	0,1/-0,1	880
200	200	212	0,1/-0,03	1320	200	215	0,06/-0,04	920
250	250	262	0,1/-0,02	1650	250	265	0,04/-0,03	1160
300	300	312	0,1/-0,00	1970	300	315	0,03/-0,02	1360
400	400	412	0,05/-0,00	2610	400	415	0,02/-0,01	1830
500	500	512	0,03/-0,00	3250	500	515	0,02/-0,00	2280
TG - 650					TG - 900			
Decke	Thermoisolationsgewebe - silber				Thermoisolationsgewebe - silber			
Seele	Glasgewebe, beidseitig beschichtet				Glasgewebe beschichtet VA-Draht-Armierung			
Temperatur	bis +650°C (+750°C)				bis +900°C (+1100°C)			
Biegeradius	~1 x DN				~1 x DN			
Art.-Nr.	761-065. ...				761-090. ...			
DN Innen ø mm	Art.- End-Nr.	Außen ø mm	Betriebs- druck bar	Gewicht g/m	Art.- End-Nr.	Außen ø mm	Betriebs- druck bar	Gewicht g/m
75	075	93	0,2/-0,3	1390	075	114	0,1/-0,2	2800
100	100	118	0,1/-0,2	1580	100	139	0,1/-0,1	3430
125	125	143	0,1/-0,1	1640	125	139	0,1/-0,1	3430
150	150	168	0,1/-0,05	1950	150	164	0,1/-0,1	3820
200	200	218	0,06/-0,04	2090	200	214	0,06/-0,04	4030
250	250	268	0,04/-0,03	2600	250	264	0,04/-0,03	4990
300	300	318	0,03/-0,03	3110	300	314	0,03/-0,02	5950
400	400	418	0,02/-0,02	3480	400	404	0,02/-0,01	7870
500	500	518	0,02/-0,01	5140	500	514	0,02/-0,01	9790

weitere Abmessungen auf Anfrage



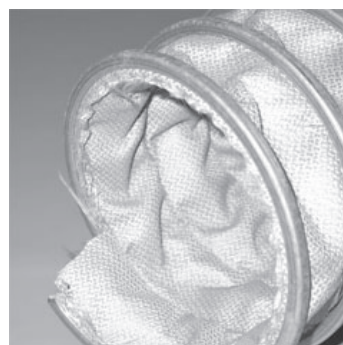
TG



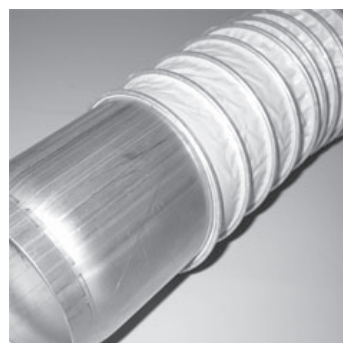
Detail TG



TG-650



Detail TG-650



TG auf Rohr montiert

INHALT

SCHLÄUCHE
LEBENSMITTEL

SCHLÄUCHE
INDUSTRIE

ARMATUREN

DICHTUNGEN
HALBZEUGE

DICHTUNGEN
EINBAUFERTIG

PROFILE

ANHANG