

ABSAUG-FÖRDER-SCHLÄUCHE PUR Stahlspirale



EIGENSCHAFTEN

sehr flexibel, elastisch und abknicksicher
hohe Reiß- und Abriebfestigkeit
gute UV- und Ozonbeständigkeit
gute chemische Beständigkeit
geruchs- und geschmacksneutral
mikroben- und hydrolysebeständig
weichmacher- und halogenfrei
sehr gute Kälteflexibilität
ableitfähig über Spiralerdung (bis ø150)

BESTÄNDIGKEIT

abriebverursachende Feststoffe, Stäube, Pulver, Fasern, Späne
gasförmige Medien, Dämpfe, Rauch
flüssige Medien

BETRIEBSDRUCK (20°C/H₂O)

siehe Tabelle -Sicherheitsfaktor: 3

ROLLENLÄNGEN

10-15m in Abhängigkeit vom Schlauchtyp und DN
und Abschnitte

ARMATUREN

alle Standard-Armaturen

EINBAND

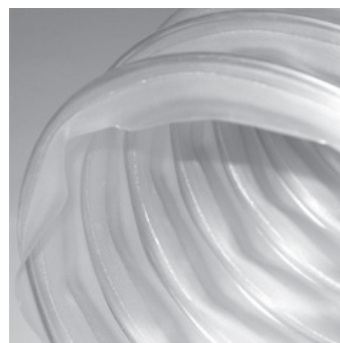
Brückenschelle



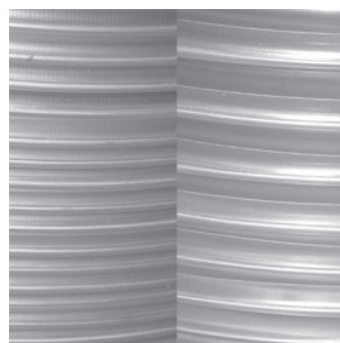
PUR-LLS



Detail PUR-LLS



Detail PUR-LS



Längendehnung PUR-LS



Einband mit Brückenschellen

PUR - LLS (sehr leicht)					PUR - LS (leicht)			
Decke	Ether-PUR, transparent				Ether-PUR, transparent			
Einlage	Stahl- / **VA-Spirale				Stahl-Spirale/**VA-Spirale			
Seele	Ether-PUR, transparent				Ether-PUR, transparent			
Temperatur	-40°C bis +90°C (+120°C)				-40°C bis +90°C (+120°C)			
Zulassungen	FDA				FDA			
Biegeradius	~1,5 x DN				~1,5 x DN			
stauchbar	4:1				3:1			
Stahl-Spirale	751-820. ...				751-821. ...			
**VA-Spirale	751-825. ...				751-826. ...			
DN Innen ø mm	Art.- End-Nr.	Spiral-/ Wand- stärke mm	Betriebs- druck bar	Gewicht g/m	Art.- End-Nr.	Spiral-/ Wand- stärke mm	Betriebs- druck bar	Gewicht g/m
25	025				025	3,5/0,6	1,6/-0,3	170
30	030				030	3,5/0,6	1,3/-0,3	200
**32	032				032	3,5/0,6	1,2/-0,3	210
**38	038	4,0/0,4	0,9/-0,3	170	038	3,5/0,6	1,0/-0,3	250
**40	040	4,0/0,4	0,8/-0,2	190	040	3,5/0,6	1,0/-0,3	280
45	045	4,0/0,4	0,7/-0,2	230	045	3,5/0,6	0,9/-0,2	310
**50	050	4,0/0,4	0,6/-0,2	270	050	4,0/0,6	0,8/-0,2	360
**60	060	4,0/0,4	0,5/-0,1	310	060	4,0/0,6	0,6/-0,2	430
**65	065	4,0/0,4	0,5/-0,1	340	065	4,0/0,6	0,6/-0,1	470
**70	070	4,0/0,4	0,4/-0,1	390	070	4,0/0,6	0,5/-0,1	500
**75	075	4,0/0,4	0,4/-0,1	410	075	4,0/0,6	0,5/-0,1	530
**80	080	4,0/0,4	0,4/-0,1	440	080	4,0/0,6	0,5/-0,1	570
90	090	4,0/0,4	0,3/-0,1	490	090	4,0/0,6	0,4/-0,1	630
**100	100	4,0/0,4	0,3/-0,08	520	100	4,0/0,6	0,4/-0,09	660
110	110	4,0/0,4	0,3/-0,07	570	110	4,0/0,6	0,3/-0,08	730
115	115	4,0/0,4	0,3/-0,07	590	115	4,0/0,6	0,3/-0,08	760
**120	120	4,0/0,4	0,2/-0,07	620	120	4,0/0,6	0,3/-0,07	790
**125	125	4,0/0,4	0,2/-0,05	640	125	4,0/0,6	0,3/-0,06	820
130	130	4,0/0,4	0,2/-0,05	680	130	4,0/0,6	0,3/-0,06	850
140	140	4,0/0,4	0,2/-0,05	720	140	4,0/0,6	0,2/-0,06	920
**150	150	4,0/0,4	0,1/-0,04	630	150	4,0/0,6	0,2/-0,05	980
**160	160	4,0/0,4	0,1/-0,04	680	160	4,0/0,6	0,2/-0,05	1040
170	170	4,0/0,4	0,1/-0,03	720	170	4,0/0,6	0,2/-0,04	1110
175	175	4,0/0,4	0,1/-0,03	740	175	4,0/0,6	0,2/-0,04	1140
**180	180	4,0/0,4	0,1/-0,03	760	180	4,0/0,6	0,2/-0,04	1170
**200	200	4,0/0,4	0,1/-0,03	960	200	4,0/0,6	0,2/-0,04	1290
225	225	4,0/0,4	0,1/-0,02	1080	225	4,0/0,6	0,1/-0,03	1450
250	250	4,0/0,4	0,1/-0,01	1200	250	4,0/0,6	0,1/-0,01	1610
275	275	4,0/0,4	0,1/-0,01	1350	275	4,0/0,6	0,1/-0,01	1770
300	300	4,5/0,4	0,09/-0,01	1570	300	4,5/0,6	0,1/-0,01	2230
325	325	4,5/0,4	0,01/-0	1700	325	4,5/0,6	0,1/-0,01	2410
350	350	4,5/0,4	0,01/-0	1830	350	4,5/0,6	0,1/-0,01	2590
400	400	4,5/0,4	0,01/-0	2080	400	4,5/0,6	0,1/-0,01	2960
450	450	4,5/0,4	0,01/-0	2340	450	4,5/0,6	0,09/-0	3320
500	500	4,5/0,4	0,01/-0	2600	500	5,0/0,6	0,08/-0	5160

ABSAUG-FÖRDER-SCHLÄUCHE PUR Stahlspirale



EIGENSCHAFTEN

flexibel, elastisch und abknicksicher
hohe Reiß- und Abriebfestigkeit
gute UV- und Ozonbeständigkeit
gute chemische Beständigkeit
geruchs- und geschmacksneutral
mikroben- und hydrolysebeständig
weichmacher- und halogenfrei
sehr gute Kälteflexibilität
ableitfähig über Spiralerdung (bis ø150)

BESTÄNDIGKEIT

abriebverursachende Feststoffe, Stäube, Pulver, Fasern, Späne
gasförmige Medien, Dämpfe, Rauch
flüssige Medien

BETRIEBSDRUCK (20°C/H₂O)

siehe Tabelle -Sicherheitsfaktor: 3

ROLLENLÄNGEN

10-15m in Abhängigkeit vom Schlauchtyp und DN
und Abschnitte

ARMATUREN

alle Standard-Armaturen

EINBAND

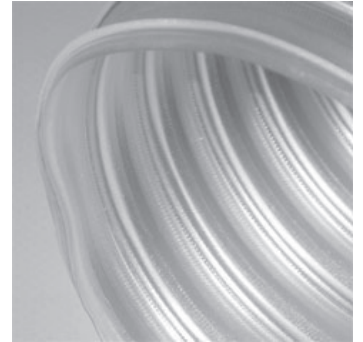
Brückenschelle

ZUBEHÖR

aufschaubare PUR-Gussteile (weiss oder schwarz) mit
Gewindestutzen, Losflansch, Clampstutzen, Bördelrohr oder
Verbinder. Teile auch fest vergossen lieferbar.



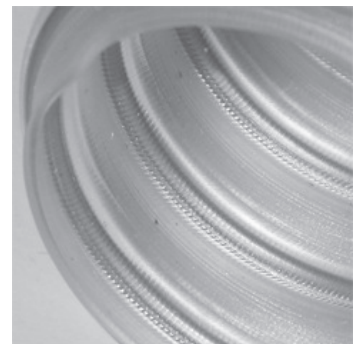
PUR-MS



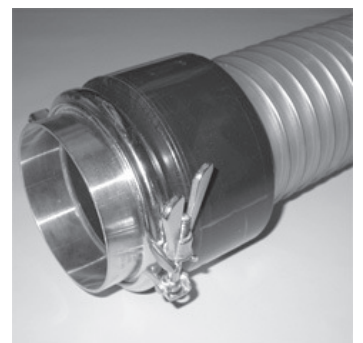
Detail PUR-MS



PUR-SS



Detail PUR-SS



PUR-MS
mit Schraub-Armatur Clamp

PUR - MS (mittelschwer)					PUR - SS (schwer)			
Decke	Ether-PUR, transparent				Ether-PUR, transparent			
Einlage	Stahl-Spirale/**VA-Spirale				Stahl-Spirale/**VA-Spirale			
Seele	Ether-PUR, transparent				Ether-PUR, transparent			
Temperatur	-40°C bis +90°C (+120°C)				-40°C bis +90°C (+120°C)			
Zulassungen	FDA				FDA			
Biegeradius	~1,5 x DN				~1,5 x DN			
Stahl-Spirale	751-822. ...				751-823. ...			
**VA-Spirale	751-827. ...				751-828. ...			
DN Innen ø mm	Art.- End-Nr.	Spiral-/ Wand- stärke mm	Betriebs- druck bar	Gewicht g/m	Art.- End-Nr.	Spiral-/ Wand- stärke mm	Betriebs- druck bar	Gewicht g/m
25	025	3,5/0,9	2,6/-0,4	200	025	3,5/1,5	3,4/-0,9	280
30	030	4,0/0,9	2,2/-0,4	260	030	5,0/1,5	3,2/-0,9	420
**32	032	4,0/0,9	2,1/-0,4	280	032	5,0/1,5	3,0/-0,9	440
35	035	4,0/0,9	1,9/-0,4	300	035	5,0/1,5	2,9/-0,8	480
**38	038	4,0/0,9	1,7/-0,4	320	038	5,0/1,5	2,9/-0,8	520
**40	040	4,0/0,9	1,7/-0,4	340	040	5,0/1,5	2,9/-0,8	540
45	045	4,0/0,9	1,5/-0,3	380	045	5,0/1,5	2,5/-0,8	600
**50	050	4,0/0,9	1,3/-0,3	410	050	5,0/1,5	2,3/-0,8	660
55	055	4,0/0,9	1,2/-0,3	450	055	5,0/1,5	2,1/-0,7	720
**60	060	4,0/0,9	1,1/-0,2	490	060	5,0/1,5	1,9/-0,7	780
**65	065	4,0/0,9	1,0/-0,2	530	065	5,0/1,5	1,8/-0,6	840
**70	070	4,5/0,9	0,9/-0,2	590	070	5,5/1,5	1,6/-0,6	980
**75	075	4,5/0,9	0,9/-0,1	640	075	5,5/1,5	1,5/-0,5	1050
**80	080	4,5/0,9	0,8/-0,1	680	080	5,5/1,5	1,4/-0,5	1110
90	090	4,5/0,9	0,7/-0,1	750	090	5,5/1,5	1,2/-0,4	1250
**100	100	4,5/0,9	0,6/-0,1	970	100	5,5/1,5	1,1/-0,3	1490
110	110	4,5/0,9	0,6/-0,1	1060	110	5,5/1,5	1,0/-0,3	1630
115	115	4,5/0,9	0,6/-0,1	1110	115	5,5/1,5	1,0/-0,3	1680
**120	120	4,5/0,9	0,5/-0,1	1160	120	5,5/1,5	1,0/-0,2	1770
**125	125	4,0/0,9	0,5/-0,08	1200	125	5,5/1,5	0,9/-0,2	1840
130	130	4,5/0,9	0,5/-0,08	1250	130	5,5/1,5	0,9/-0,2	1910
140	140	4,5/0,9	0,4/-0,08	1340	140	5,5/1,5	0,8/-0,2	2030
**150	150	4,5/0,9	0,4/-0,07	1520	150	5,5/1,5	0,8/-0,1	2410
**160	160	4,5/0,9	0,4/-0,06	1610	160	5,5/1,5	0,7/-0,1	2560
170	170	4,5/0,9	0,4/-0,06	1710	170	5,5/1,5	0,7/-0,1	2720
175	175	4,5/0,9	0,4/-0,05	1760	175	5,5/1,5	0,6/-0,1	2790
**180	180	4,5/0,9	0,3/-0,05	1810	180	5,5/1,5	0,6/-0,1	2870
**200	200	4,0/0,9	0,3/-0,05	2000	200	6,5/1,5	0,6/-0,1	3120
225	225	4,5/0,9	0,3/-0,04	2160	225	6,5/1,5	0,5/-0,1	3500
250	250	4,5/0,9	0,2/-0,02	2390	250	6,5/1,5	0,4/-0,07	3880
275	275	4,5/0,9	0,2/-0,02	2630	275	6,5/1,5	0,4/-0,07	4260
300	300	4,5/0,9	0,2/-0,02	2860	300	6,5/1,5	0,4/-0,06	5160

weitere Abmessungen auf Anfrage

INHALT

SCHLÄUCHE
LEBENSMITTEL

SCHLÄUCHE
INDUSTRIE

ARMATUREN

DICHTUNGEN
HALBZEUGE

DICHTUNGEN
EINBAUFERTIG

PROFILE

ANHANG

ABSAUG-FÖRDER-SCHLÄUCHE PUR Kunststoffspirale



EIGENSCHAFTEN sehr flexibel, elastisch und abknicksicher
 hohe Reiß- und Abriebfestigkeit
 hohe Alterungsbeständigkeit
 hohe chemische Beständigkeit
 geruchs- und geschmacksneutral
 mikrobe- und hydrolysebeständig
 weichmacher- und halogenfrei
nur MK4: ableitfähig über Cu-Litze (bis ø150)

BESTÄNDIGKEIT abriebverursachende Feststoffe, Stäube, Pulver, Fasern, Späne
 gasförmige Medien, Dämpfe, Rauch
 flüssige Medien

BETRIEBSDRUCK (20°C/H₂O) siehe Tabelle -Sicherheitsfaktor: 3

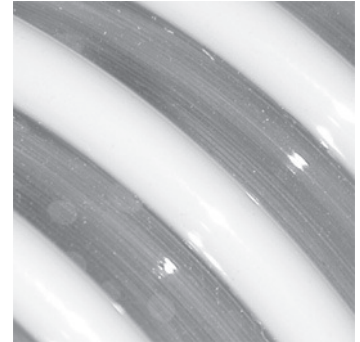
ROLLENLÄNGEN 10-20m in Abhängigkeit vom Schlauchtyp und DN
 und Abschnitte

ARMATUREN alle Standard-Armaturen

EINBAND Brückenschelle



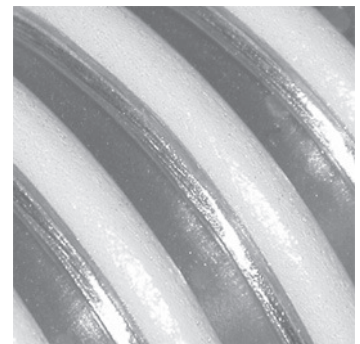
PUR-MK3



Detail PUR-MK3



PUR-MK4



Detail PUR-MK4



Einband mit Brückenschellen

PUR - MK3					PUR - MK4			
Decke	Ether-PUR - transparent				Ether-PUR - transparent			
Einlage	PVC-Spirale - weiß				PVC-Spirale - weiß + Cu-Litze			
Seele	Ether-Polyester-PUR - transp.				Ether-Polyester-PUR - transp.			
Temperatur	-20°C bis +80°C				-20°C bis +80°C			
Zulassungen	FDA, BfR				FDA, BfR			
Biegeradius	~1,5 x DN				~1,5 x DN			
Art.-Nr.	751-833. ...				751-834. ...			
DN Innen ø mm	Art.- End-Nr.	Spiral-/ Wand- stärke mm	Betriebs- druck bar	Gewicht g/m	Art.- End-Nr.	Spiral-/ Wand- stärke mm	Betriebs- druck bar	Gewicht g/m
20	020	3,0/0,3	1,1/-0,3	100				
25	025	3,0/0,3	1,5/-0,4	130	025	2,7/0,3	1,5/-0,4	140
30	030	3,0/0,3	1,0/-0,3	140	030	3,0/0,3	1,5/-0,4	150
32	032	3,0/0,3	1,0/-0,3	160	032	3,0/0,3	1,0/-0,3	180
35	035	3,0/0,3	0,9/-0,3	170				
38	038	3,5/0,3	0,8/-0,2	200	038	3,3/0,3	1,0/-0,3	220
40	040	3,5/0,3	0,8/-0,2	210				
45	045	3,5/0,3	0,7/-0,2	250				
50	050	4,0/0,4	0,5/-0,2	290	050	3,5/0,4	1,0/-0,3	310
60	060	4,0/0,4	0,5/-0,2	430				
65	065	4,0/0,5	0,5/-0,2	460	065	3,8/0,5	1,0/-0,3	490
70	070	4,5/0,5	0,4/-0,2	500				
75	075	4,5/0,6	0,4/-0,2	550	075	4,4/0,6	0,8/-0,3	575
80	080	4,5/0,6	0,4/-0,2	590				
90	090	5,0/0,6	0,3/-0,1	670				
100	100	5,0/0,6	0,3/-0,1	750	100	5,2/0,6	0,8/-0,3	820
125	125	5,5/0,6	0,3/-0,1	1100	125	5,8/0,7	0/-0,3	1300
150	150	6,0/0,6	0,2/-0,1	2000	150	6,4/0,7	0/-0,2	2150

weitere Abmessungen auf Anfrage

GRANULAT-SCHLÄUCHE PUR / PVC



EIGENSCHAFTEN

- extrem abriebfeste Seele
- flexibel
- hohe Reiss- und Abriebfestigkeit
- hohe Alterungsbeständigkeit
- hohe chemische Beständigkeit
- lebensmittelecht
- hohe Elastizität
- abknicksicher
- ableitfähig über Stahlspirale bzw. Cu-Litze

BESTÄNDIGKEIT

- staubförmige und körnige Materialien
- öl- und fettbeständig

BETRIEBSDRUCK (20°C/H₂O) siehe Tabelle - Sicherheitsfaktor: 3

ROLLENLÄNGEN 20-60m in Abhängigkeit vom Schlauchtyp und DN und Abschnitte

ARMATUREN alle Standard-Armaturen

EINBAND Presshülse, Klemm-Schalen



PUR/PVC-MK8



Detail PUR/PVC MK8



PUR/PVC MS



Detail PUR/PVC MS



Einband mit Presshülse

PUR / PVC - MS					PUR / PVC MK8			
					PUR / PVC MK9			
Decke	Weich-PVC - klar				Weich-PVC - klar			
Einlage	Stahl-Spirale				MK8	Hart-PVC-Spirale - weiß+Cu-Litze		
Seele	Ether-PUR - klar				MK9	Hart-PVC-Spirale - grau+Cu-Litze		
Temperatur	-20°C bis +90°C				Ester-PUR - klar			
Zulassungen	CEE				-20°C bis +70°C			
Biegeradius	~4 x DN				CEE			
					~5 x DN			
Art.-Nr.	751-295. ...				MK8	751-390. ...		
					MK9	751-395. ...		
DN Innen ø mm	Art.-End-Nr.	Wandstärke mm	Betriebsdruck bar	Gewicht g/m	Art.-End-Nr.	Wandstärke mm	Betriebsdruck bar	Gewicht g/m
5	005	2,5	20/-0,9	80	005			
6	006	2,5	20/-0,9	95	006			
8	008	2,7	18/-0,9	135	008			
10	010	3,0	17/-0,9	180	010			
13	013	3,1	15/-0,9	230	013			
16	016	3,5	14/-0,9	290	016			
19	019	3,5	12/-0,9	350	019			
20	020	3,5	12/-0,9	365	020			
25	025				025			
32	032	4,0	6/-0,9	750	032	3,5	7/-0,8	520
38	038	4,5	6/-0,9	800	038	3,5	7/-0,8	550
40	040	5,0	6/-0,9	950	040	4,0	7/-0,8	580
45	045	5,0	6/-0,9	1150	045	4,0	7/-0,7	630
50	050	5,5	6/-0,9	1300	050	4,0	6/-0,7	750
60	060	6,0	5/-0,9	1750	060	4,5	6/-0,7	920
65	065	6,0	5/-0,9	1900	065	4,5	5/-0,7	1140
70	070	7,0	5/-0,9	2100	070	5,0	4/-0,7	1170
75	075	7,0	4/-0,9	2300	075	5,0	4/-0,7	1300
80	080	6,5	4/-0,9	2500	080	5,5	4/-0,7	1600
90	090	6,5	4/-0,9	2930	090	6,0	3/-0,7	1865
100	100	7,5	3/-0,9	3750	100	6,5	3/-0,7	2240
125	125				125	7,0	2/-0,7	3250

INHALT

SCHLÄUCHE
LEBENSMITTEL

SCHLÄUCHE
INDUSTRIE

ARMATUREN

DICHTUNGEN
HALBZEUGE

DICHTUNGEN
EINBAUFERTIG

PROFILE

ANHANG

LEBENSMITTEL-SCHLÄUCHE BIIR



INHALT

EIGENSCHAFTEN

spiegelglatte Seele
 geschmacksneutral
 geruchlos
 sehr flexibel
 geringes Gewicht
 abriebfest
 schmutzunempfindlich
 Erdungslitze (750-555. ...)

SCHLÄUCHE
LEBENSMITTEL

BESTÄNDIGKEIT

Bier, Wein, Saft, alkoholische Getränke (ohne Fette)
 mit max. 50% Alkoholanteil
 Molkereiprodukte, tierische und pflanzliche Fette und Öle
 Decke: Ozon- und UV-beständig - verschleißfest
 Zulässige Reiniger und Desinfektionsmittel:

Medium	max. Konzentr.	Temperatur
Ameisensäure	1%	25°C
Amidoschwefelsäure	10%	60°C
Antiformin	1%	70°C
Chloressigsäure	1%	25°C
Essigsäure	3%	25°C
Kalilauge	2%	85°C
Natronlauge	2%/5%	85°/25°C
Peressigsäure	1,5%	25°C
Polacid	1%	70°C
Salpetersäure	0,1%/2%	85°/25°C
Salzsäure	1%	25°C
Schwefelsäure	1,5%	60°C
Quaternäre Ammoniumverb.	2%	25°C

Dampf-Sterilisation bis +130°C/2,5 bar - max. 30 Min.

SCHLÄUCHE
INDUSTRIE

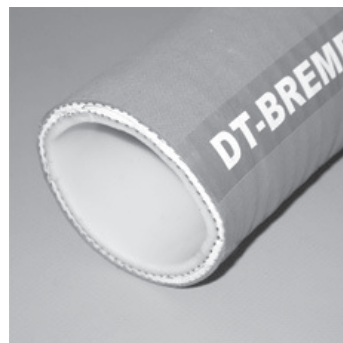
ARMATUREN

DICHTUNGEN
HALBZEUGE

DICHTUNGEN
EINBAUFERTIG

PROFILE

ANHANG



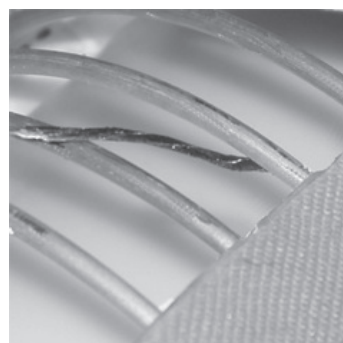
BIIR-S blau



BIIR-S blau



Detail BIIR-blau



Detail BIIR-blau



Einband mit Presshülse

BETRIEBSDRUCK (20°C/H₂O) siehe Tabelle - Sicherheitsfaktor: 3

ROLLENLÄNGEN 40m und Abschnitte

ARMATUREN alle Standard- / Steril-Armaturen

EINBAND Presshülse, Klemm-Schalen

BIIR - S blau					BIIR - S rot			
Decke	EPDM - blau				EPDM - rot			
Einlage	synth. Cordeinlage+Stahlspirale+Cu-Litze				synth. Cordeinlage+Nylonspirale			
Seele	BIIR - hell				BIIR - hell			
Temperatur	-40°C bis +120°C (+130°C)				-40°C bis +100°C (+130°C)			
Zulassungen	FDA				FDA			
Kennzeichnung	Lebensmittel-Schlauch BIIR-S FDA				Lebensmittel-Schlauch BIIR-S FDA			
Biegeradius	~4 x DN				~6 x DN			
Art.-Nr.	750-555. ...				750-557. ...			
DN Innen ø mm	Art.- End-Nr.	Wand- stärke mm	Betriebs- druck bar	Gewicht g/m	Art.- End-Nr.	Wand- stärke mm	Betriebs- druck bar	Gewicht g/m
19	019	6,0	10/-0,9	640	019			
25	025	6,0	10/-0,9	780	025			
32	032	6,0	10/-0,9	1050	032			
38	038	6,5	10/-0,9	1250	038	8	10/-0,7	1600
50	050	7,0	10/-0,9	1700	050	8	10/-0,7	1900
65	065	7,5	10/-0,9	2200	065	8	10/-0,7	2400
75	075	8,0	10/-0,9	2900	075			
100	100	9,0	10/-0,9	4500	100			
125	125	10,0	10/-0,9		125			
150	150	11,0	10/-0,9		150			

LEBENSMITTEL-SCHLÄUCHE NBR



EIGENSCHAFTEN geschmacksneutral
abriebbeständig
farbecht
witterungsbeständig

BESTÄNDIGKEIT Heißwasser, Milch, Molke, Senf, Maiskeimöl, Maische, Paraffin (roh), Stearin, Schokolade, Tran, Zuckerlösung, Leinöl, vetabile Öle, Copraöl, Rüböle, Speiseöl/Palmöl, Sojaöl, Cola-Extra, Fischlauge, Fettsäuren, Kaffeesatz, Gelatine, Gemüsesäfte, Hefe, Melasse, tierische und pflanzliche Fette
Zulässige Reiniger und Desinfektionsmittel:

Medium	max. Konzentr.	Temperatur
Ameisensäure	1%	25°C
Amidoschwefelsäure	10%	60°C
Antiformin	1%	70°C
Chloressigsäure	1%	25°C
Essigsäure	3%	25°C
Kalilauge	2%	85°C
Natronlauge	2%/5%	85°/25°C
Peressigsäure	1,5%	25°C
Polacid	1%	70°C
Salpetersäure	0,1%/2%	85°/25°C
Salzsäure	1%	25°C
Schwefelsäure	1,5%	60°C
Quaternäre Ammoniumverb.	2%	25°C

Dampf-Sterilisation bis +130°C/2,5 bar - max. 30 Min

BETRIEBSDRUCK (20°C/H₂O) siehe Tabelle - Sicherheitsfaktor: 3

ROLLENLÄNGEN 40m und Abschnitte

ARMATUREN alle Standard- / Steril-Armaturen

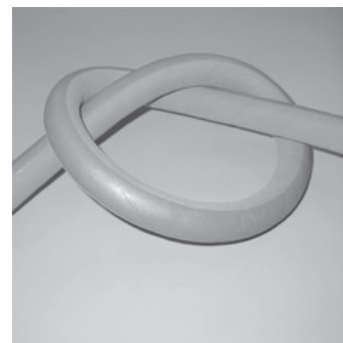
EINBAND Presshülse, Klemm-Schalen



NBR-S



NBR-S



NBR-Universal



Einband mit Presshülse



Einbandmöglichkeiten

NBR - Universal					NBR - S			
Decke	EPDM - blau				NBR - blau			
Einlage	synthetisches Gewebe				synth. Gew., St-Spirale			
Seele	NBR - weiß				NBR - weiß			
Temperatur	-35°C bis +95°C (Dampf +150°C)				-30°C bis +80°C (+130°)			
Zulassungen	FDA				FDA, BgVV			
Kennzchnng.								
Biegeradius	~6 x DN				~6 x DN			
Art.-Nr.	750-520. ...				750-512. ...			
DN Innen ø mm	Art.- End-Nr.	Wand stärke mm	Betriebs- druck bar	Gewicht g/m	Art.- End-Nr.	Wand stärke mm	Betriebs- druck bar	Gewicht g/m
13	013	5	16 *	380	013			
19	019	6	16 *	620	019			
25	025	7	16 *	910	025	6	10/-0,9	890
32					032	6	10/-0,9	1050
38					038	7	10/-0,9	1610
50			*		050	7	10/-0,9	2100
65					065	8	10/-0,9	3300
75			Dampf		075	8	10/-0,9	4600
100			6bar		100	9	10/-0,9	5500

LEBENSMITTEL-SCHLÄUCHE PUR



EIGENSCHAFTEN

hochabriebfest
 spiegelglatte Seele
 antistatisch durch Cu-Litze
 geschmacksneutral
 geruchlos
 flexibel
 starker Aufbau - geringes Gewicht
 schmutzunempfindlich

BESTÄNDIGKEIT

trockene, flüssige abriebverursachende Medien, öl- und fett-
 haltige Lebensmittel, pharmazeutische und kosmetische Stoffe.
 Zulässige Reiniger und Desinfektionsmittel:

Medium	max. Konzentr.	Temperatur
Ameisensäure	1%	25°C
Amidoschwefelsäure	10%	60°C
Antiformin	1%	70°C
Chloressigsäure	1%	25°C
Essigsäure	3%	25°C
Kalilauge	2%	85°C
Natronlauge	2%/5%	85°/25°C
Peressigsäure	1,5%	25°C
Polacid	1%	70°C
Salpetersäure	0,1%/2%	85°/25°C
Salzsäure	1%	25°C
Schwefelsäure	1,5%	60°C
Quaternäre Ammoniumverb.	2%	25°C
Dampf-Sterilisation bis +130°C/2,5 bar - max. 30 Min		

BETRIEBSDRUCK (20°C/H₂O) siehe Tabelle - Sicherheitsfaktor: 3

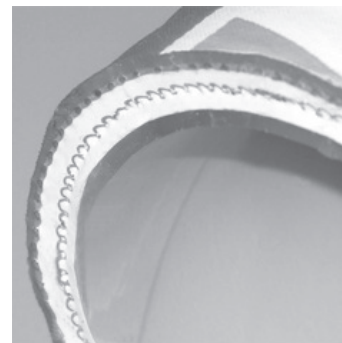
ROLLENLÄNGEN 40m und Abschnitte

ARMATUREN alle Standard- / Steril-Armaturen

EINBAND Presshülse, Klemm-Schalen



PUR-S



Detail PUR-S



Detail PUR-S



Detail PUR-S



Einband mit Presshülse

PUR - S				
Decke	EPDM - rot			
Einlage	Rayon-Gewebe + Stahlspirale + Cu-Litze			
Seele	Polyurethan - natur			
Temperatur	-35°C bis +100°C (+130°C)			
Zulassungen	FDA, BgVV			
Kennzeichnung				
Biegeradius	~6 x DN			
Art.-Nr.	750-921. ...			
DN Innen ø mm	Art.- End-Nr.	Wandstärke mm	Betriebsdruck bar	Gewicht g/m
50	050	7	10/-0,6	1750
65	065	8,5	10/-0,6	2450
75	075	9	10/-0,6	2900
100	100	9	10/-0,6	4200

INHALT

SCHLÄUCHE
LEBENSMITTEL

SCHLÄUCHE
INDUSTRIE

ARMATUREN

DICHTUNGEN
HALBZEUGE

DICHTUNGEN
EINBAUFERTIG

PROFILE

ANHANG

LEBENSMITTEL-SCHLÄUCHE PE



EIGENSCHAFTEN

spiegelglatte Seele
geschmacksneutral
geruchlos
flexibel
geringes Gewicht
abriebfest
schmutzunempfindlich
antistatisch durch Cu-Litze

BESTÄNDIGKEIT

Bier, Eiermasse, Eismasse, Erdnüsse, Essig, Fleischbrühe, Früchte, Frühstücksflocken, Geflügel-Dressing, Gemüse, Gemüsesuppen, Gewürze, Haferflocken, Haferschrot, Kaffee, Kakao, Käse, Ketchup, Kleie, Kondensmilch, Limonade, Mais, Maissirup, Malz, Mayonaise, Mehl, Melasse, Milch, Pfeffer, Reis, Rohrzucker, Säfte, Salzlösungen, Sahne, Schokolade, Senf, Sirup, Soft-Drink-Sirup, Spirituosen, Tee, Teig, Tierfutter, Wasser, Wein, Zitronensaft, Zuckerflüssigkeit, alkoholische Getränke mit max. 96 % Alkoholgehalt, pharmazeutische und kosmetische Stoffe

Zulässige Reiniger und Desinfektionsmittel:
Sämtliche handelsüblichen Reinigungsmittel in höchster Konzentration.

Besonders geeignet für häufige CIP-Reinigung
Dampf-Sterilisation bis +130°C/2,5 bar - max. 30 Min

BETRIEBSDRUCK (20°C/H₂O)

siehe Tabelle - Sicherheitsfaktor: 3

ROLLENLÄNGEN

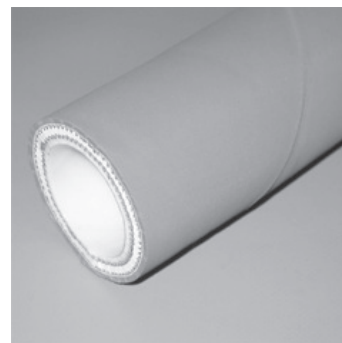
40m und Abschnitte

ARMATUREN

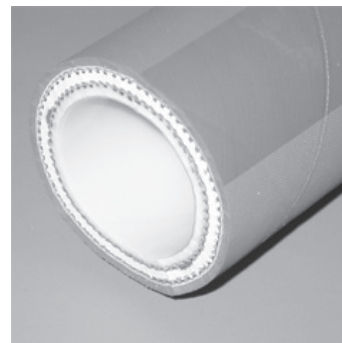
alle Standard- / Steril-Armaturen

EINBAND

Presshülse, Klemm-Schalen



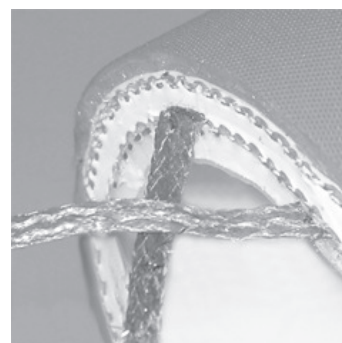
PE



PE



Detail PE



Detail PE-Cu-Litze



Einband mit Presshülse

PE					PE - S			
Decke	EPDM - orange				EPDM - rot			
Einlage	Rayon-Gewebe + Cu-Litze				Rayon-Gewebe + Stahlspirale + Cu-Litze			
Seele	PE-UHMW - weiß				PE-UHMW - weiß			
Temperatur	-35°C bis +90°C (+130°C)				-35°C bis +90°C (+130°C)			
Zulassungen	FDA, KTW				FDA, KTW			
Kennzeichnung								
Biegeradius	~7 x DN				~5 x DN			
Art.-Nr.	750-410. ...				750-411. ...			
DN Innen ø mm	Art.- End-Nr.	Wand- stärke mm	Betriebs- druck bar	Gewicht g/m	Art.- End-Nr.	Wand- stärke mm	Betriebs- druck bar	Gewicht g/m
19	019	5,0	12/-0,5	490	019	6,0	10/-0,9	700
25	025	6,0	12/-0,5	820	025	6,5	10/-0,9	850
32	032	8,0	12/-0,3	1280	032	7,0	10/-0,9	1000
38	038	9,0	12/-0,3	1800	038	7,0	10/-0,9	1400
50	050	10,0	12/-0,3	2500	050	7,0	10/-0,9	2000
65	065	10,0	12/-0,3	3100	065	8,0	10/-0,9	2600
75	075	12,0	12/-0,3	4900	075	8,0	10/-0,9	3200
100	100	15,0	12/-0,3	7600	100	9,0	10/-0,9	4800

INHALT

SCHLÄUCHE
LEBENSMITTEL

SCHLÄUCHE
INDUSTRIE

ARMATUREN

DICHTUNGEN
HALBZEUGE

DICHTUNGEN
EINBAUFERTIG

PROFILE

ANHANG

PHARMA-SCHLÄUCHE PFA



INHALT

SCHLÄUCHE
LEBENSMITTEL

SCHLÄUCHE
INDUSTRIE

ARMATUREN

DICHTUNGEN
HALBZEUGE

DICHTUNGEN
EINBAUFERTIG

PROFILE

ANHANG

EIGENSCHAFTEN

antistatische Decke nach EN 1215
höchste chemische Beständigkeit
spiegelglatte Seele
flexibel
hohe Alterungsbeständigkeit
geschmacksneutral
geruchlos
formstabil
beständig gegen Knicken
geringes Gewicht
schmutzunempfindlich
abriebfest

Zusätzlich:

Art.-Nr. 755-983. ... TYP PFA-ATEX
Seele-Einlage-Decke elektrisch leitend
Seele und Decke FDA-konform

BESTÄNDIGKEIT

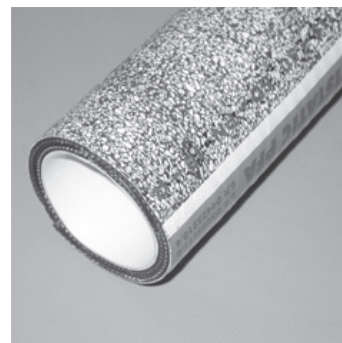
Alle Medien wie z.B. Chemikalien, pharmazeutische und kosmetische Stoffe, Lebensmittel, Öle, Fette, Säuren, Laugen, Lösungsmittel.
nicht beständig: flüssige Alkalimetalle
Zulässige Reiniger und Desinfektionsmittel:
Sämtliche handelsüblichen Reinigungsmittel in höchster Konzentration, sowie fast alle in der chemischen Industrie vorkommenden Chemikalien
Drucklos ausdämpfbar für Reinigung und Sterilisation bis +164°C, max. 20 Minuten

BETRIEBSDRUCK (20°C/H₂O) siehe Tabelle - Sicherheitsfaktor: 4

ROLLENLÄNGEN 20m und Abschnitte

ARMATUREN alle Standard- / Steril-Armaturen

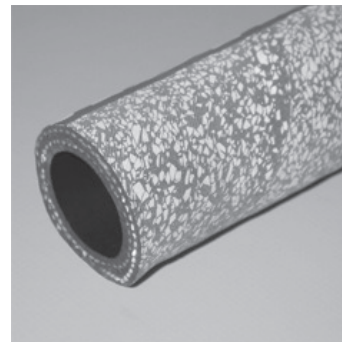
EINBAND Presshülse, Klemm-Schalen



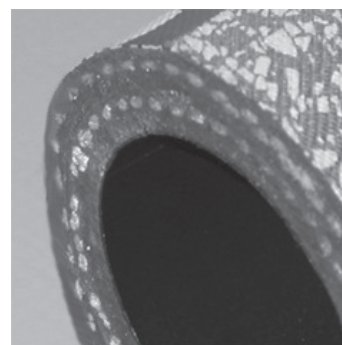
PFA-S



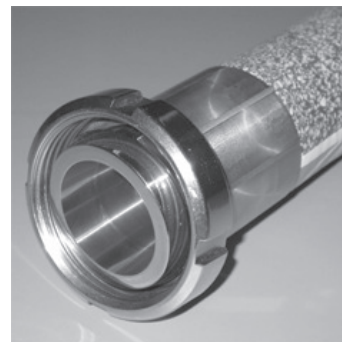
PFA-S



PFA-ATEX



PFA-ATEX



Einband mit Presshülse

PFA - S						PFA - ATEX				
Decke	EPDM - weiß-schwarz marmoriert antistatisch nach EN 1215 (<10 ⁶ Ohm)					EPDM - weiß-schwarz marmoriert (FDA) antistatisch nach EN 1215 (<10 ⁶ Ohm)				
Einlage	synth. Cordeinlagen, Stahlspirale, Kupferlitzen					synth. Cordeinlagen, Stahlspirale, Kupferlitzen Zwischenschicht elektrisch leitfähig				
Seele	PFA weiß (FDA)					PFA schwarz (FDA) antistatisch nach EN 1215 (<10 ⁶ Ohm)				
Temperatur	-40°C bis +130° C (+150° C)					-40°C bis +150° C				
Zulassungen	FDA § 177.1550					FDA § 177.2600 (E, F)				
Kennzeichng	DYNAMIC ANTISTATIC Prägeband EN 1215					DYNAMIC SAFE-TECH FullW				
Art.-Nr.	755-981. ...					755-983. ...				
DN Innen ø mm	Art.- End-Nr.	Wand- stärke mm	Betriebs- druck bar	Biege- radius mm	Gewicht g/m	Art.- End-Nr.	Wand- stärke mm	Betriebs- druck bar	Biege- radius mm	Gewicht g/m
13	013	6,0	10/-0,9	100	550	013	6,0	10/-0,9	100	550
19	019	6,0	10/-0,9	155	720	019	6,0	10/-0,9	155	720
25	025	6,0	10/-0,9	190	890	025	6,0	10/-0,9	190	890
32	032	6,5	10/-0,9	220	1160	032	6,5	10/-0,9	220	1160
38	038	6,5	10/-0,9	280	1470	038	6,5	10/-0,9	280	1470
50	050	7,5	10/-0,9	345	2080	050	7,5	10/-0,9	345	2080
65	065	8,0	10/-0,9	380	2800	065	8,0	10/-0,9	380	2800
75	075	8,0	10/-0,9	500	3480	075	8,0	10/-0,9	500	3480

LEBENSMITTEL-SCHLÄUCHE PTFE



EIGENSCHAFTEN

höchste chemische Beständigkeit
 spiegelglatte Seele
 sehr flexibel
 hohe Alterungsbeständigkeit
 geschmacksneutral
 geruchlos
 sehr flexibel
 beständig gegen Knicken
 geringes Gewicht
 schmutzunempfindlich
 ableitfähig über Cu-Litze

BESTÄNDIGKEIT

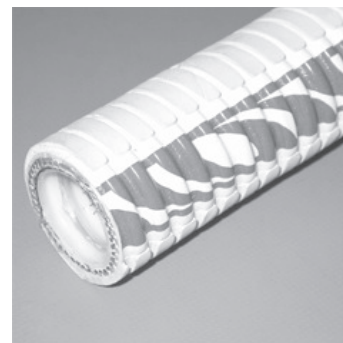
Alle Medien wie z.B. Bier, Eiermasse, Eismasse, Erdnüsse, Essig, Fleischbrühe, Früchte, Frühstücksflocken, Geflügel-Dressing, Gemüse, Gemüsesuppen, Gewürze, Haferflocken, Haferschrot, Kaffee, Kakao, Käse, Ketchup, Kleie, Kondensmilch, Limonade, Mais, Maissirup, Malz, Mayonaise, Mehl, Melasse, Milch, Pfeffer, Reis, Rohrzucker, Säfte, Salzlösungen, Sahne, Schokolade, Senf, Sirup, Soft-Drink-Sirup, Spirituosen, Tee, Teig, Tierfutter, Wasser, Wein, Zitronensaft, Zuckerflüssigkeit, tierische -, pflanzliche und mineralische Fette, pharmazeutische und kosmetische Stoffe.
 Zulässige Reiniger und Desinfektionsmittel:
 Sämtliche handelsüblichen Reinigungsmittel in höchster Konzentration, sowie fast alle in der chemischen Industrie vorkommenden Chemikalien
 Drucklos ausdämpfbar für Reinigung und Sterilisation bis +150°C, max. 30 Minuten

BETRIEBSDRUCK (20°C/H₂O) siehe Tabelle - Sicherheitsfaktor: 3

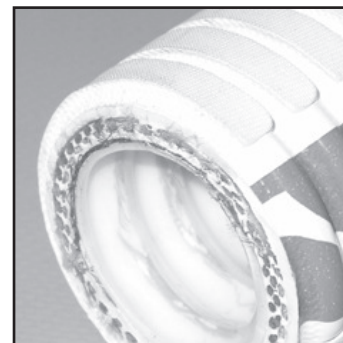
ROLLENLÄNGEN 20m und Abschnitte

ARMATUREN alle Standard- / Steril-Armaturen

EINBAND Presshülse, Klemm-Schalen



PTFE-S



PTFE-S



Detail PTFE-S



PTFE-S



Einband mit Presshülse

PTFE					PTFE - S			
Decke	EPDM - weiß				EPDM - weiß			
Einlage	synthetische Textileinlage+Cu-Litze				synth. Textileinlage+Stahlspirale+Cu-Litze			
Seele	PTFE - weiß				PTFE - weiß			
Temperatur	-40°C bis +130°C				-40°C bis +150°C			
Zulassungen	FDA				FDA			
Kennzeichnung								
Biegeradius	~4 x DN				~3 x DN			
Art.-Nr.	755-990. ...				755-991. ...			
DN Innen ø mm	Art.- End-Nr.	Wand- stärke mm	Betriebs- druck bar	Gewicht g/m	Art.- End-Nr.	Wand- stärke mm	Betriebs- druck bar	Gewicht g/m
10	010	6,5	16/-0,9	220	010			
13	013	6,5	16/-0,9	400	013			
19	019	6,5	16/-0,9	630	019			
25	025	7,0	16/-0,9	760	025			
32	032				032	7,0	16/-0,9	970
38	038				038	7,0	16/-0,9	1150
50	050				050	7,5	16/-0,9	1520

INHALT

SCHLÄUCHE
LEBENSMITTEL

SCHLÄUCHE
INDUSTRIE

ARMATUREN

DICHTUNGEN
HALBZEUGE

DICHTUNGEN
EINBAUFERTIG

PROFILE

ANHANG

LABOR-SCHLÄUCHE ohne Einlage



- EIGENSCHAFTEN** geruchs- und geschmacksneutral
mikroben- und hydrolysefest
- BESTÄNDIGKEIT**
- PTFE:** alle Chemikalien, Öle, Fette, Säuren, Laugen, Wasser, Lösungsmittel, Pharmazeutika
- MVQ (Silikon):** schwache Säuren u. Laugen, polare Lösungen, korrodierende Salzlösungen, Alkohole, Phenole und einige Mineralöle, höhermolekulare chlorierte Kohlenwasserstoffe, Ozon, Sauerstoff
- PUR:** gute Chemikalienbeständigkeit, Öl- und Benzinbeständigkeit, gute Ozon- und UV-Beständigkeit, weichmacher- und halogenfrei



PTFE



MVQ (Silikon)

- BETRIEBSDRUCK** (20°C/H₂O) siehe Tabelle
- ROLLENLÄNGEN** 10-100m in Abhängigkeit vom Schlauchtyp und DN
- ARMATUREN** alle Standard- und Steril-Armaturen
- EINBAND** Schelle

PUR		PTFE			MVQ (Silikon)				
Material	Ether - Polyurethan		PTFE - natur			Silikon - transluzent			
Härte			55°shD			60°shA			
Temperatur	-40/+90°C		-200/+260°C			-60°C/+200°C			
Zulassungen	FDA		FDA, BgVV			FDA, BgVV			
Biegeradius	~ 6 x DN		~ 6 x DN			~ 5 x DN			
Art.-Nr.	751-290. ...		751-530. ...			751-520. ...			
DN Innen ø mm	Art.-End-Nr.	Wandstärke mm	Betriebsdruck bar	Art.-End-Nr.	Wandstärke mm	Betriebsdruck bar	Art.-End-Nr.	Wandstärke mm	Betriebsdruck bar
6	006010	1,0	8	006010	1,0	1	006010	1,0	1
6	006015	1,5	10	006015	1,5	1	006015	1,5	1
6	006020			006020			006020	2,0	1
6	006030			006030			006030	3,0	1
7	007010			007010	1,0	1	007010		
7	007015	1,5	10	007015	1,5	1	007015	1,5	1
7	007020			007020			007020	2,0	1
7	007030			007030			007030	3,0	1
8	008010	1,0	6	008010	1,0	1	008010	1,0	1
8	008015	1,5	8	008015			008015	1,5	1
8	008020	2,0	12	008020	2,0	1	008020	2,0	1
8	008030			008030			008030	3,0	1
10	010010			010010	1,0	1	010010	1,0	1
10	010020	2,0	11	010020			010020	2,0	1
10	010030			010030			010030	3,0	1
12	012010			012010	1,0	1	012010		
12	012020	2,0	8	012020			012020	2,0	1
12	012025			012025			012025	2,5	1
13	013025	2,5	8	013025			013025		
15	015015			015015	1,5	1	015015	1,5	1
15	015020			015020			015020	2,0	1
16	016020			016020			016020	2,0	1
16	016030			016030			016030		
18	018030			018030			018030	3,0	1
19	019015			019015	1,5	1	019015		
19	019030	3,0	8	019030			019030		
20	020020			020020			020020	2,0	1
20	020035			020035			020035		
22	022040			022040			022040		
25	025025			025025			025025	2,5	1
25	025050			025050			025050		

weitere Abmessungen auf Anfrage



MVQ (Silikon)



Einband mit Gelenkbolzenschelle



Einband mit 2-Ohr-Schellen

INHALT

SCHLÄUCHE
LEBENSMITTEL

SCHLÄUCHE
INDUSTRIE

ARMATUREN

DICHTUNGEN
HALBZEUGE

DICHTUNGEN
EINBAUFERTIG

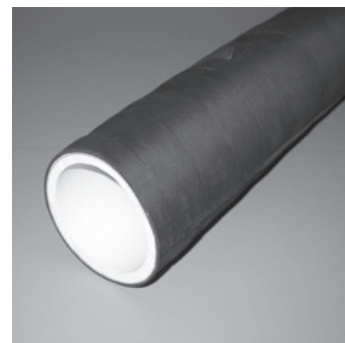
PROFILE

ANHANG

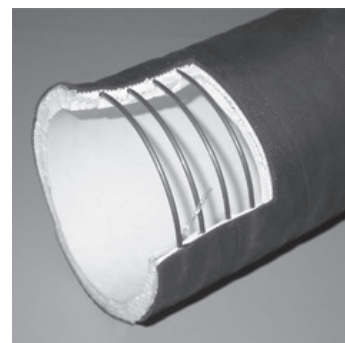
LEBENSMITTEL-SILO-SCHLÄUCHE



- EIGENSCHAFTEN** flexibel
hoch abriebfest
witterungsbeständig
ozonbeständig
ableitfähig über Cu-Litze
- BESTÄNDIGKEIT** fettfreie, feste Lebensmittel, Granulate
- BETRIEBSDRUCK** (20°C/H₂O) siehe Tabelle -Sicherheitsfaktor: 3
- ROLLENLÄNGEN** 40m und Abschnitte
- ARMATUREN** alle Standard-Armaturen
- EINBAND** Presshülse, Klemm-Schalen, Schellen



NR



Detail NR-S

NR					NR - S			
Decke	SBR - schwarz				SBR - schwarz			
Einlage	synthetisches Cordgewebe +Cu-Litze				synthetisches Cordgewebe +Stahlspirale+Cu-Litze			
Seele	NR - weiß				NR - weiß			
Temperatur	-25°C bis +80°C				-25°C bis +80°C			
Zulassungen	BgVV				BgVV			
Biegeradius	~7 x DN				~6 x DN			
Art.-Nr.	750-930. ...				750-931. ...			
DN Innen ø mm	Art.- End-Nr.	Wand- stärke mm	Betriebs- druck bar	Gewicht g/m	Art.- End-Nr.	Wand- stärke mm	Betriebs- druck bar	Gewicht g/m
75	075	9,0	10/-0,2		075	9,0	10/-0,9	
80	080	9,0	10/-0,2		080	9,0	10/-0,9	
100	100	10,0	10/-0,2		100	10,0	10/-0,9	



Einband mit Gelenkbolzenschelle

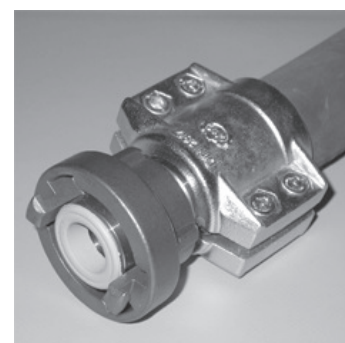
HEISSLUFT-KOMPRESSOR-SCHLÄUCHE



- VORTEILE** knickfest
formstabil
gummierte Textilauflage
- MEDIENBESTÄNDIGKEIT** Heißluft
- BETRIEBSDRUCK** (20°C/H₂O) siehe Tabelle - Sicherheitsfaktor: 4
- ROLLENLÄNGEN** 40m und Abschnitte
- ARMATUREN** alle Standard- / Steril-Armaturen
- EINBAND** Presshülse, Klemm-Schalen, Schellen



EPDM



Einband mit Klemmschale

EPDM								
Decke	EPDM - schwarz							
Einlage	synthetisches Gewebe							
Seele	EPDM - weiß							
Temperatur	-40°C bis +210°C							
Zulassungen								
Biegeradius	~6 x DN							
Art.-Nr	750-235. ...							
DN Innen ø mm	Art.- End-Nr.	Wand- stärke mm	Betriebs- druck bar	Gewicht g/m	Art.- End-Nr.	Wand- stärke mm	Betriebs- druck bar	Gewicht g/m
50	050	9	10	2200				
60	060	9	10	2700				
75	075	9	10	3100				

MILCH-SCHLÄUCHE (Milch-Sammelwagen)



INHALT

EIGENSCHAFTEN

robust
strapazierfähig
witterungsfest
knickfest
leicht
flexibel

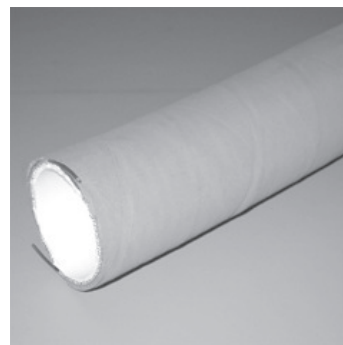
SCHLÄUCHE
LEBENSMITTEL

BESTÄNDIGKEIT

Milch, Wein, Bier, Apfelwein, Fruchtsaft, Essig, Alkohol, Trinkwasser,
Zulässige Reiniger und Desinfektionsmittel:

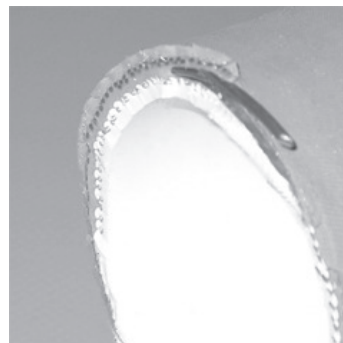
Medium	max. Konzentr.	Temperatur
Ameisensäure	1%	25°C
Amidoschwefelsäure	10%	60°C
Antiformin	1%	70°C
Chloressigsäure	1%	25°C
Essigsäure	3%	25°C
Kalilauge	2%	85°C
Natronlauge	2%/5%	85°/25°C
Peressigsäure	1,5%	25°C
Polacid	1%	70°C
Salpetersäure	0,1%/2%	85°/25°C
Salzsäure	1%	25°C
Schwefelsäure	1,5%	60°C
Quaternäre Ammoniumverb.	2%	25°C

Dampf-Sterilisation bis +130°C/2,5 bar - max. 30 Min.



EPDM-S

SCHLÄUCHE
INDUSTRIE



Detail EPDM-S

ARMATUREN

BETRIEBSDRUCK (20°C/H₂O) siehe Tabelle - Sicherheitsfaktor: 3

ROLLENLÄNGEN 20-40m in Abhängigkeit vom Schlauchtyp und DN und Abschnitte

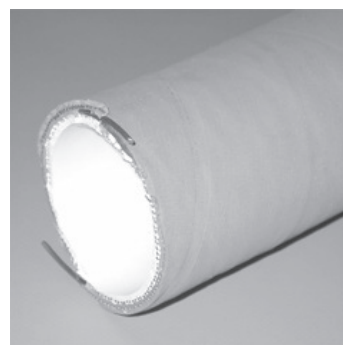
ARMATUREN alle Standard- / Steril-Armaturen



TPE-S

DICHTUNGEN
HALBZEUGE

EINBAND Presshülse, Klemm-Schalen



TPE-S

DICHTUNGEN
EINBAUFERTIG

NR - S				
Decke	NR - blau			
Einlage	synthetische Textileinlage +Stahlspirale			
Seele	NR - weiß			
Temperatur	-40°C bis +80°C (+110°C)			
Zulassungen	FDA			
Biegeradius	~5 x DN			
Art.-Nr.	750-516. ...			
DN Innen ø mm	Art.- End-Nr.	Wand-stärke mm	Betriebsdruck bar	Gewicht g/m
19	019	5,5	4/-0,9	600
25	025	5,5	4/-0,9	800
32	032	5,5	4/-0,9	1020
38	038	5,5	4/-0,9	1280
50	050	6,0	6/-0,9	1710
65	065	6,5	6/-0,9	2280
75	075	7,0	6/-0,9	3160



Einband mit Presshülse

ANHANG

MOLKEREI-DAMPF-SCHLÄUCHE



EIGENSCHAFTEN hochelastisch
abriebfest
robust
witterungsbeständig
alterungsbeständig
gute mechanische Eigenschaften

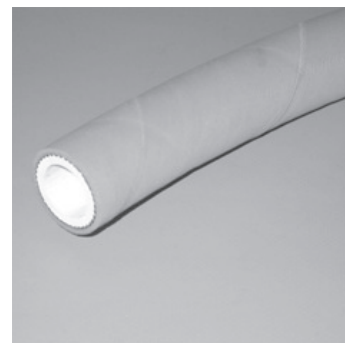
BESTÄNDIGKEIT Heißwasser
Dampf,
branchenübliche Reinigungsmittel

BETRIEBSDRUCK (20°C/H₂O) siehe Tabelle - Sicherheitsfaktor: 10 bzw. 3
10 bei 6 bar max. 164°C Sattedampf
3 bei 15 bar max. 95°C Heißwasser

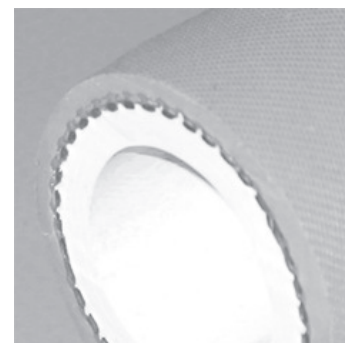
ROLLENLÄNGEN 40m und Abschnitte

ARMATUREN nur zugelassene Dampfschlauch-Armaturen

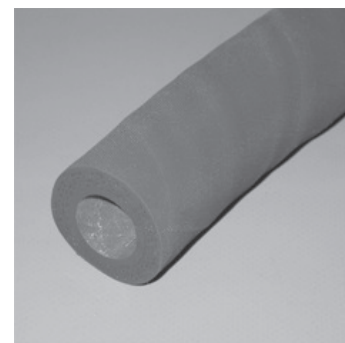
EINBAND Klemm-Schalen DIN 2826



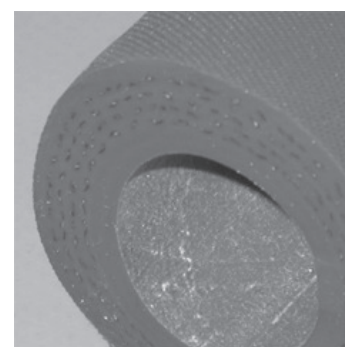
NBR



Detail NBR



SI



Detail SI



Einband DIN 2826

NBR				
Decke	NBR - blau			
Einlage	synthetische Textileinlage			
Seele	NBR - weiß			
Temperatur: Dampf	-40°C bis +164°C (offenes System)			
Temperatur: Wasser	-40°C bis +100°C			
Zulassungen	FDA			
Biegeradius	~7 x DN			
Art.-Nr.	750-125. ...			
DN Innen ø mm	Art.- End-Nr.	Wand-stärke mm	Betriebsdruck bar Dampf/Wasser	Gewicht g/m
10	010	5	6/15	340
13	013	5	6/15	390
19	019	6	6/15	620
25	025	6	6/15	840
32	032	8	6/15	1280
38	038	8	6/15	1500
50	050	9	6/15	2860
SI				
Decke	Silikon - rot			
Einlage	Polyestergewebe			
Seele	Silikon - rot			
Temperatur: Dampf	-50°C bis +170°C (offenes System)			
Temperatur: Wasser	-50°C bis +100°C			
Zulassungen	FDA			
Biegeradius	~7 x DN			
Art.-Nr.	750-181. ...			
DN Innen ø mm	Art.- End-Nr.	Wand-stärke mm	Betriebsdruck bar	Gewicht g/m
5	005	3	10	140
13	013	7	10	550
19	019	7	10	650
25	025	7	10	820

INHALT

SCHLÄUCHE
LEBENSMITTEL

SCHLÄUCHE
INDUSTRIE

ARMATUREN

DICHTUNGEN
HALBZEUGE

DICHTUNGEN
EINBAUFERTIG

PROFILE

ANHANG

GEWEBE-SCHLÄUCHE



EIGENSCHAFTEN

sehr flexibel
 innen und außen glatt
 abriebfest
 chemisch unempfindlich
 sterilisationsfähig
 alterungsbeständig
 unbegrenzt lagerfähig

BESTÄNDIGKEIT

Nahrungsmittel, Nahrungsflüssigkeiten,
 Getränke bis 28 % Alkoholgehalt

BETRIEBSDRUCK (20°C/H₂O) siehe Tabelle - Sicherheitsfaktor: 3
 Thermische Korrekturfaktoren:

°C	bar	
- 5	+20%	1,20
+10	+10%	1,10
+30	-15%	0,85
+40	-25%	0,75
+50	-40%	0,60
+60	-60%	0,40

ROLLENLÄNGEN

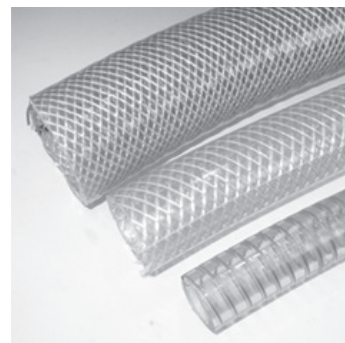
20-60m in Abhängigkeit vom Schlauchtyp und DN
 und Abschnitte

ARMATUREN

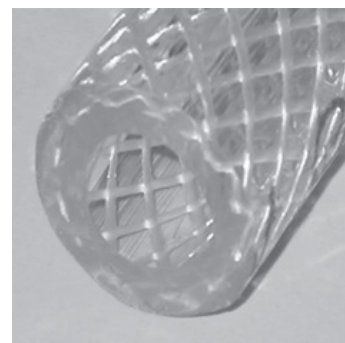
alle Standard-Armaturen

EINBAND

Presshülse, Klemm-Schalen



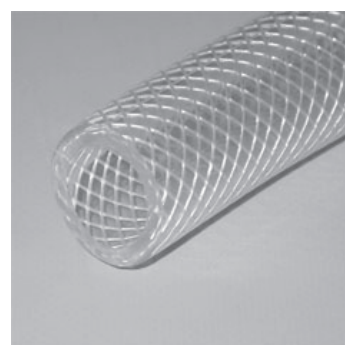
PVC



Detail PVC



Einband mit Presshülse



Detail PVC-LG



Einband mit Presshülse

	PVC - LG				PUR			
Decke	Weich-PVC - klar				Ether-Polyurethan - klar			
Einlage	Nylon-Gewebe				Nylon-Gewebe			
Seele	Weich-PVC - klar				Ether-Polyurethan - klar			
Temperatur	-5°C bis +60°C				-40°C bis +90°C (kurz +125°)			
Härte								
Zulassung	CEE				FDA			
Biegeradius	~5 x DN				~6 x DN			
Art.-Nr.	751-191. ...				751-291. ...			
DN Innen ø mm	Art.- End-Nr.	Wand stärke mm	Betriebs- Druck bar	Gewicht g/m	Art.- End-Nr.	Wand stärke mm	Betriebs- Druck bar	Gewicht g/m
3	003				003014	1,4	20	25
4	004				004020	2,0	20	45
6					006020	2,0	14	60
6	006	3,0	25	110	006030	3,0	20	100
7					007015	1,5	14	50
8	008	3,0	23	130	008020	2,0	16	75
8,5					008520	2,0	16	80
9,5					009520	2,0	14	90
10	010	3,0	17	150	010023	2,3	12	105
11					011025	2,5	12	130
13	013	3,5	15	225	013030	3,0	10	180
16	016	3,5	13	230				
19	019	4,0	11	290	019030	3,0	8	250
25	025	4,5	10	430				
32	032	4,5	7	650				
38	038	5,0	6	840				
50	050	5,0	5	1100				

INHALT

SCHLÄUCHE
LEBENSMITTEL

SCHLÄUCHE
INDUSTRIE

ARMATUREN

DICHTUNGEN
HALBZEUGE

DICHTUNGEN
EINBAUFERTIG

PROFILE

ANHANG

PVC-SCHLÄUCHE



EIGENSCHAFTEN

sehr flexibel
innen und außen glatt
abriebfest
chemisch unempfindlich
sterilisationsfähig
alterungsbeständig
unbegrenzt lagerfähig

BESTÄNDIGKEIT

Nahrungsmittel, Nahrungsflüssigkeiten,
Getränke bis 28 % Alkoholgehalt

BETRIEBSDRUCK (20°C/H₂O)

siehe Tabelle - Sicherheitsfaktor: 3

Thermische Korrekturfaktoren:

°C	bar	
- 5	+20%	1,20
+10	+10%	1,10
+30	-15%	0,85
+40	-25%	0,75
+50	-40%	0,60
+60	-60%	0,40

ROLLENLÄNGEN

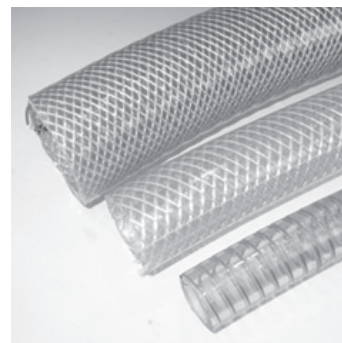
20-60m in Abhängigkeit vom Schlauchtyp und DN
und Abschnitte

ARMATUREN

alle Standard-Armaturen

EINBAND

Presshülse, Klemm-Schalen



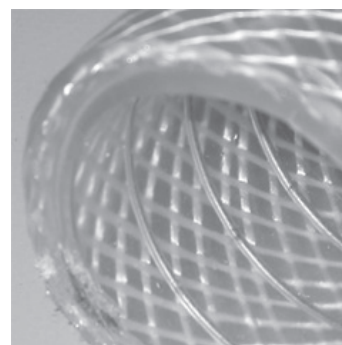
PVC-MS



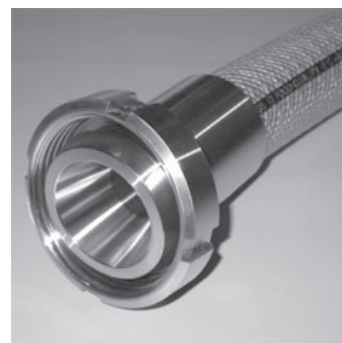
Detail PVC-MS



Einband mit Presshülse



Detail PVC-SG



Einband mit Presshülse

PVC - MS					PVC - SG			
Decke	Weich-PVC - klar				Weich-PVC - klar			
Einlage	Stahlspirale				Nylon-Gewebe und Stahlspirale			
Seele	Weich-PVC - klar				Weich-PVC - klar			
Temperatur	-20°C bis +70°C				-5°C bis +65°C			
Zulassung	CEE				CEE			
Biegeradius	~3 x DN				~4 x DN			
Art.-Nr.	751-195. ...				751-198. ...			
DN Innen ø mm	Art.- End-Nr.	Wand- stärke mm	Betriebs- druck bar	Gewicht g/m	Art.- End-Nr.	Wand- stärke mm	Betriebs- druck bar	Gewicht g/m
6	006	2,5	10/-0,8	100	006			
8	008	2,7	10/-0,8	140	008			
10	010	3,1	7/-0,8	180	010			
13	013	3,1	6/-0,8	210	013			
16	016	3,1	6/-0,8	260	016			
19	019	3,5	5/-0,8	330	019			
20	020	3,5	5/-0,8	340	020			
22	022	3,5	5/-0,8	400	022			
25	025	3,5	5/-0,8	520	025	5,2	12/-0,9	680
30	030	4,0	4/-0,8	630	030			
32	032	4,5	4/-0,8	660	032	5,2	12/-0,9	800
35	035	4,5	4/-0,8	750	035			
38	038	4,5	4/-0,8	800	038	6,5	12/-0,9	1150
40	040	4,8	4/-0,8	950	040	6,5	12/-0,9	1200
45	045	5,0	4/-0,8	1150	045	6,5	12/-0,9	1400
50	050	5,0	4/-0,8	1300	050	6,8	12/-0,9	1600
60	060	6,0	4/-0,7	1750	060	7,0	12/-0,9	1980
65	065	6,0	4/-0,7	1800	065	7,0	12/-0,9	2050
70	070	6,5	4/-0,7	2100	070			
75	075	7,0	4/-0,7	2250	075			
80	080	7,0	4/-0,7	2500	080			
90	090	7,0	3/-0,7	2900	090			
100	100	7,5	3/-0,7	3650	100			
125	125	8,0	2/-0,6	4600	125			
150	150	8,5	2/-0,5	6500	150			

INHALT

SCHLÄUCHE
LEBENSMITTEL

SCHLÄUCHE
INDUSTRIE

ARMATUREN

DICHTUNGEN
HALBZEUGE

DICHTUNGEN
EINBAUFERTIG

PROFILE

ANHANG

SILIKON-SCHLÄUCHE (MVQ) mit Einlagen

ohne Einlage siehe Laborschläuche



INHALT

EIGENSCHAFTEN

lebensmittelecht
geschmacksneutral
leicht
temperaturstabil
kälteflexibel
weichmacherfrei
witterungs-, alterungs- und lichtbeständig

BESTÄNDIGKEIT

schwache Säuren und Laugen, polare Lösungen, korrodierende Salzlösungen, Alkohole, Phenole und einige Mineralöle, höhermolekulare chlorierte Kohlenwasserstoffe, Ozon, Sauerstoff
Dampf-Sterilisation bis 130°C/2,5 bar - max 30 Min.
mit Heißluft bis 180°C - max 30 Min.

BETRIEBSDRUCK (20°C/H₂O) siehe Tabelle - Sicherheitsfaktor: 3

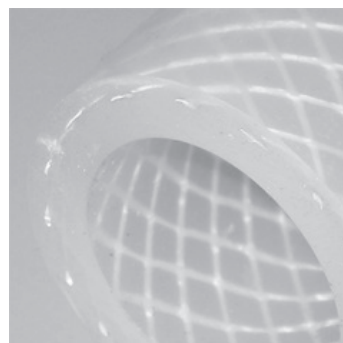
ROLLENLÄNGEN 20-50m in Abhängigkeit vom Schlauchtyp und DN und Abschnitte

ARMATUREN alle Standard- / Steril-Armaturen

EINBAND Presshülse, Klemm-Schalen



GA



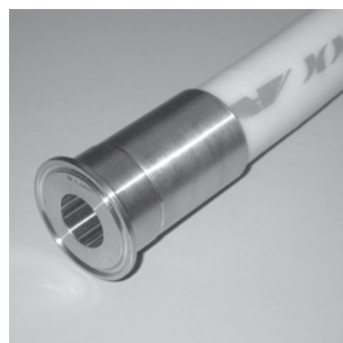
Detail GA



GS



Detail GS



Einband mit Presshülse

SCHLÄUCHE
LEBENSMITTEL

SCHLÄUCHE
INDUSTRIE

ARMATUREN

DICHTUNGEN
HALBZEUGE

DICHTUNGEN
EINBAUFERTIG

PROFILE

ANHANG

SI (MVQ) - GA					SI (MVQ) - GS			
Decke	Silikon - transluzent				Silikon - transluzent			
Einlage	Aramid-Gewebe				Nylon-Gewebe+Edelstahlspirale			
Seele	Silikon - transluzent				Silikon - transluzent			
Temperatur	-80°C bis +200°C				-60°C bis +180°C			
Zulassungen	FDA				FDA			
Biegeradius	~8 x DN				~3-4 x DN			
Art.-Nr.	751-526. ...				751-528. ...			
DN Innen ø mm	Art.- End-Nr.	Wand- stärke mm	Betriebs- druck bar	Gewicht g/m	Art.- End-Nr.	Wand- stärke mm	Betriebs- druck bar	Gewicht g/m
5	005	2,5	10	100	005			
6	006	3,0	10	125	006			
8	008	3,2	10	150	008			
10	010	3,7	10	170	010	5,0	18/-0,9	420
13	013	4,0	8	230	013	5,0	16/-0,9	500
16	016	5,0	8	280	016	5,0	15/-0,9	560
19	019	6,0	8	390	019	5,0	14/-0,9	620
25	025	6,0	7	510	025	5,0	12/-0,9	760
32	032	7,0	7	620	032	5,0	11/-0,9	920
38	038	7,0	4	850	038	5,0	10/-0,9	1300
50	050	7,0	4	1050	050	5,0	8/-0,9	1660
65	065				065	5,0	6/-0,9	2020
75	075				075	6,0	6/-0,9	2700
100	100				100	6,0	4/-0,9	3800
					Dorn gefertigt			
weitere Abmessungen auf Anfrage								

TRINKWASSER-SCHLÄUCHE



EIGENSCHAFTEN hygienisch und mikrobiologisch unbedenklich
geruchs- und geschmacksneutral
spiegelglatte Seele
UV-beständig
lebensmittelecht

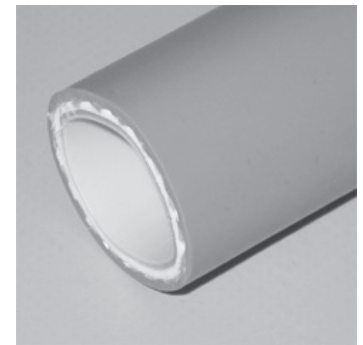
BESTÄNDIGKEIT Wasser

BETRIEBSDRUCK (20°C/H₂O) siehe Tabelle - Sicherheitsfaktor: 3

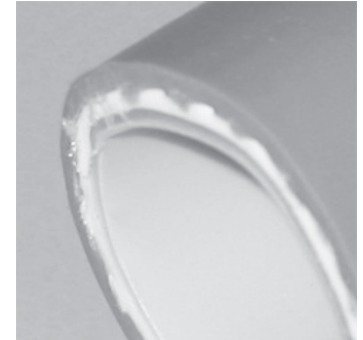
ROLLENLÄNGEN 40m und Abschnitte

ARMATUREN alle Standard-Armaturen

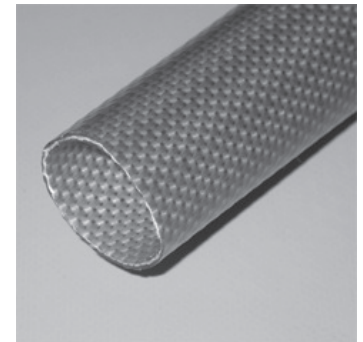
EINBAND Presshülse, Klemm-Schalen, Schellen



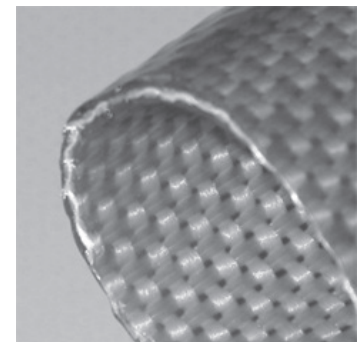
TW-blau



Detail TW-blau



PUR-blau



Detail PUR-blau



Einband mit Gelenkbolzenschelle

TW - blau				
Decke	blau			
Einlage	synthetische Textileinlage			
Seele	UPE - transluzent			
Temperatur	-35°C bis +95°C - Dampfreinigung bis 130°C max. 30 Minuten			
Zulassungen	DVGW-W270, KTW Kat A			
Biegeradius	~5 x DN			
Art.-Nr.	751-450. ...			
DN Innen ø mm	Art.- End-Nr.	Wandstärke mm	Betriebsdruck bar	Gewicht g/m
13	013	3,5	20	300
19	019	4,0	20	500
25	025	4,5	20	600

TRINKWASSER-FLACHSCHLAUCH PUR



EIGENSCHAFTEN flexibel
flach aufrollbar
leicht zu transportieren
überfahrbar
kein trocknen erforderlich

hoch abriebfest
robust
platzsparende Lagerung
leicht zu reinigen und desinfizieren

BESTÄNDIGKEIT Nahrungsmittel, Nahrungsflüssigkeiten,
Getränke bis 28 % Alkoholgehalt
alterungs-, witterungs- und ozonbeständig

BETRIEBSDRUCK (20°C/H₂O) Sicherheitsfaktor: 3

ROLLENLÄNGEN 100m und Abschnitte, Sonderlängen bis 300m möglich

ARMATUREN alle Standard-Armaturen

EINBAND Klemm-Schalen, Spannband, Schellen

PUR - blau					PUR - gelb			
Decke	PUR - blau				PUR - gelb			
Einlage	Polyestergewebe				Polyestergewebe			
Seele	PUR - blau				PUR - weiß			
Temperatur	-50°C bis +50°C				-20°C bis +60°C			
Zulassungen	KTW				KTW			
Art.-Nr.	751-492. ...				751-496. ...			
DN Innen ø mm	Art.- End-Nr.	Wand- stärke mm	Betriebs- druck bar	Gewicht g/m	Art.- End-Nr.	Wand- stärke mm	Betriebs- druck bar	Gewicht g/m
25	025				025	2,0	16	125
38	038				038	2,0	16	205
45	045				045	2,0	16	235
50	050	2,0	15	360	050	2,0	16	260
65	065	2,0	15	470	065	2,0	16	360
75	075	2,0	13	600	075	2,0	16	410
100	100	2,5	12	850	100	2,5	12	610
150	150	3,0	10	1420	150			

weitere Abmessungen auf Anfrage

INHALT

SCHLÄUCHE
LEBENSMITTEL

SCHLÄUCHE
INDUSTRIE

ARMATUREN

DICHTUNGEN
HALBZEUGE

DICHTUNGEN
EINBAUFERTIG

PROFILE

ANHANG

METALL-WELLSCHLÄUCHE Sonderwellung



EIGENSCHAFTEN

hohe Flexibilität
CIP-fähig
sehr gute Selbstreinigung beim Spülvorgang
elektrisch leitend
diffusionsdicht bei allen Medien
torsionsspannungsfrei bei Druckänderung
keine Alterung/Versprödung
geruchs- und geschmacksneutral
geprüft von staatl. Brautechnischer Prüf- und Versuchsanstalt

BESTÄNDIGKEIT

flüssige-, dampf- und gasförmige Medien

BETRIEBSDRUCK (20°C/H₂O)

siehe Tabelle - Prüfdruck: x 1,5

Thermische Korrekturfaktoren:

+ 20°C 1,00
+100°C 0,82
+200°C 0,74
+300°C 0,69
+400°C 0,60

Dynamische Korrekturfaktoren:

Vibration	ohne	gering	stark
Bewegung	langsam	häufig	dauernd
Strömung:			
langsam-gleichförmig	1,0	0,82	0,40
pulsierend-schwellend	0,8	0,65	0,33
rhythmisch-stoßweise	0,4	0,35	0,15
stark-stoßweise	0,3	0,20	0,10

ROLLENLÄNGEN

10-50m in Abhängigkeit vom DN und Abschnitte

ARMATUREN

Edelstahl-Vorschweißarmaturen wie z.B.:
Milchrohr, Aseptik, Clamp, DS, RJT, IDF, SMS,
Vorschweißflansch,
Vorschweißbund mit Losflansch/Überwurfmutter,
Vorschweißbördel mit Losflansch,
3tlg.-Verschraubung, Außengewindenippel, Muffe,
Rohrstutzen leicht, schwer, Anschweißstutzen
(siehe auch Kapitel Armaturen)

ARMATURENEINBAND

Schutzgas-Schweißung, spalt- und grattfrei

HINWEIS

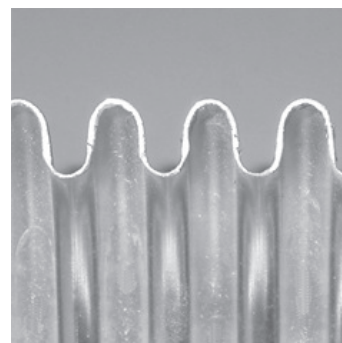
auch mit zwei Umflechtungen lieferbar: Art.-Nr. 793-4406. ...



Sonderwellung-1U



Schnitt Sonderwellung



Wirbel spülen Rückstände aus dem Wellenprofil heraus



Milchrohr-Vorschweißstutzen



Aseptik-Vorschweißflansch

Sonderwellung-oU					Sonderwellung-1U			
Umflechtung		ohne			1.4301 (1x)			
Seele		1.4404			1.4404			
Wellung		weit / parallel			weit / parallel			
Wandung		mittel			mittel			
Temperatur		-200°C bis +550°C			-200°C bis +550°C			
Zulassung		Weihenstephan			Weihenstephan			
Art.-Nr.		793-4400. ...			793-4404. ...			
DN Innen ø mm	Art.- End-Nr.	Außen-/ Innen ø mm	Betriebs- druck bar	Biegeradius stat./dyn. mm	Art.- End-Nr.	Außen-/ Innen ø mm	Betriebs- druck bar	Biegeradius stat./dyn. mm
6	006	9,8/6,2	20/	25/140	006	11,4/6,2	140/	25/
8	008	13,6/8,5		32/	008	15,2/8,5		
10	010	16,2/10,6	5,0/-0,9	35/125	010	17,5/10,6	75/-0,9	35/190
13	013	18,0/12,3	5,0/-0,9	35/140	013	19,5/12,3	70/-0,9	35/210
16	016	23,7/15,7	4,0/-0,9	45/190	016	25,2/15,7	65/-0,9	45/285
20	020	28,8/19,8	3,0/-0,9	55/215	020	30,3/19,8	50/-0,9	55/310
25	025	34,5/25,8	3,0/-0,9	70/250	025	36,0/25,8	40/-0,9	70/375
32	032	43,7/33,0	3,0/-0,9	80/270	032	45,7/33,0	35/-0,9	80/405
40	040	52,0/40,0	2,0/-0,9	100/320	040	54,0/40,0	30/-0,9	100/480
50	050	65,5/51,6	1,0/-0,9	130/360	050	67,5/51,6	25/-0,9	130/550
65	065	85,4/66,0	1,0/-0,9	175/450	065	87,9/66,0	20/-0,9	175/675
80	080	97,5/76,6	1,0/-0,9	200/500	080	100,0/76,6	18/-0,9	200/750
100	100	125,0/103,0	1,0/-0,9	250/600	100	128,0/103,0	14/-0,9	250/920
125	125	151,5/127,5	1,0/-0,9	325/750	125	154,5/127,5	12/-0,9	325/1160
150	150	177,0/151,5	0,8/-0,9	375/850	150	180,0/151,5	10/-0,9	375/1320

INHALT

SCHLÄUCHE
LEBENSMITTEL

SCHLÄUCHE
INDUSTRIE

ARMATUREN

DICHTUNGEN
HALBZEUGE

DICHTUNGEN
EINBAUFERTIG

PROFILE

ANHANG

METALL-WELLSCHLÄUCHE Ringwellung - normal



EIGENSCHAFTEN

- hohe Flexibilität
- CIP-fähig
- gute Selbstreinigung bei Spülvorgang
- elektrisch leitend
- diffusionsdicht bei allen Medien
- keine Alterung/Versprödung
- geschmacksneutral

BESTÄNDIGKEIT flüssige-, dampf- und gasförmige Medien

BETRIEBSDRUCK (20°C/H₂O) siehe Tabelle - Prüfdruck: x 1,5
 Thermische Korrekturfaktoren:

+ 20°C	1,00
+100°C	0,82
+200°C	0,74
+300°C	0,69
+400°C	0,60

Dynamische Korrekturfaktoren:

Vibration	ohne	gering	stark
Bewegung	langsam	häufig	dauernd
Strömung:			
langsam-gleichförmig	1,0	0,82	0,40
pulsierend-schwellend	0,8	0,65	0,33
rhythmisch-stoßweise	0,4	0,35	0,15
stark-stoßweise	0,3	0,20	0,10

ROLLENLÄNGEN 10-100m in Abhängigkeit vom DN und Abschnitte

ARMATUREN Edelstahl-Vorschweißarmaturen wie z.B.:
 Milchrohr, Aseptik, Clamp, DS, RJT, IDF, SMS, Vorschweißflansch, Vorschweißbund mit Losflansch/Überwurfmutter, Vorschweißbördel mit Losflansch, 3tlg.-Verschraubung, Außengewindenippel, Muffe, Rohrstützen leicht, schwer, Anschweißstützen (siehe auch Kapitel Armaturen)

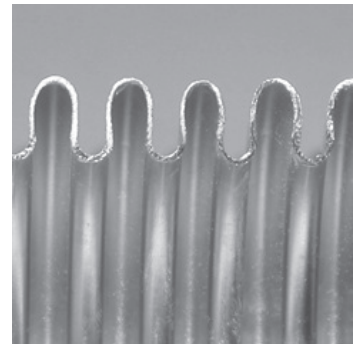
ARMATURENEINBAND Schutzgas-Schweißung



normale gewellt-oU mit Verschraubung



Schnitt normale Wellung



Detail normale Wellung



normal gewellt-1U mit Knickschutz



Hitzeschutz bis +750°C

normale Wellung-oU					normale Wellung-1U			
Umflechtung	ohne				1.4301 (1x)			
Seele	1.4404				1.4404			
Wellung	normal / parallel				normal / parallel			
Wandung	mittel				mittel			
Temperatur	-200°C bis +550°C				-200°C bis +550°C			
Zulassung	-				-			
Art.-Nr.	793-4410. ...				793-4414. ...			
DN Innen ø mm	Art.- End-Nr.	Außen-/ Innen ø mm	Betriebs- druck bar	Biegeradius stat./dyn. mm	Art.- End-Nr.	Außen-/ Innen ø mm	Betriebs- druck bar	Biegeradius stat./dyn. mm
6	006	9,6/6,1	25,0/-0,9	15/80	006	10,7/6,1	140/-0,9	25/80
8	008	12,2/8,4	20,0/-0,9	16/124	008	13,6/8,4	110/-0,9	32/124
10	010	14,2/10,1	15,0/-0,9	18/130	010	15,6/10,1	100/-0,9	38/130
13	013	16,9/12,3	10,0/-0,9	20/140	013	18,3/12,3	70/-0,9	45/140
16	016	21,8/16,3	6,0/-0,9	28/160	016	23,8/16,3	60/-0,9	58/160
20	020	26,6/20,3	4,0/-0,9	32/170	020	28,6/20,3	45/-0,9	70/170
25	025	32,3/25,4	4,0/-0,9	40/190	025	34,3/25,4	45/-0,9	85/190
32	032	41,1/34,3	2,5/-0,9	50/260	032	43,0/34,3	25/-0,9	105/260
40	040	49,6/40,0	2,5/-0,9	60/300	040	52,0/40,0	40/-0,9	130/300
50	050	60,5/50,5	1,0/-0,9	70/320	050	62,4/50,5	25/-0,9	160/320

METALL-WELLSCHLÄUCHE Ringwellung - eng



EIGENSCHAFTEN

sehr hohe Flexibilität
CIP-geeignet
elektrisch leitend
diffusionsdicht bei allen Medien
torsionsspannungsfrei bei Druckänderung
keine Alterung/Versprödung
geschmacksneutral
knickfest
gut geeignet bei Vibrationen und häufigen Bewegungen

BESTÄNDIGKEIT

flüssige-, dampf- und gasförmige Medien

BETRIEBSDRUCK (20°C/H₂O)

siehe Tabelle - Prüfdruck: x 1,5

Thermische Korrekturfaktoren:

+ 20°C 1,00
+100°C 0,82
+200°C 0,74
+300°C 0,69
+400°C 0,60

Dynamische Korrekturfaktoren:

Vibration	ohne	gering	stark
Bewegung	langsam	häufig	dauernd
Strömung:			
langsam-gleichförmig	1,0	0,82	0,40
pulsierend-schwellend	0,8	0,65	0,33
rhythmisch-stoßweise	0,4	0,35	0,15
stark-stoßweise	0,3	0,20	0,10

ROLLENLÄNGEN

10-20m in Abhängigkeit vom DN und Abschnitte

ARMATUREN

Edelstahl-Vorschweißarmaturen wie z.B.:
Milchrohr, Aseptik, Clamp, DS, RJT, IDF, SMS,
Vorschweißflansch,
Vorschweißbund mit Losflansch/Überwurfmutter,
Vorschweißbördel mit Losflansch,
3tlg.-Verschraubung, Außengewindenippel, Muffe,
Rohrstutzen leicht, schwer, Anschweißstutzen
(siehe auch Kapitel Armaturen)

ARMATURENEINBAND

Schutzgas-Schweißung, spalt- und grattfrei

HINWEIS

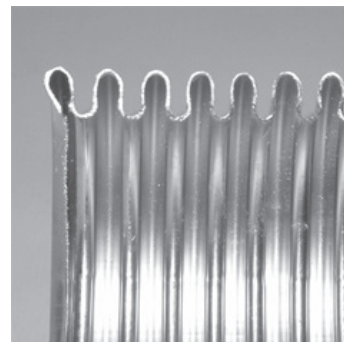
auch mit zwei Umflechtungen lieferbar: Art.-Nr. 793-4542. ...



enge Wellung-1U mit Bördelflansch



enge Wellung-1U mit Knickschutz



enge Wellung



enge Wellung-1U mit Gewindestutzen



enge Wellung-1U mit Überwurfmutter

		enge Wellung-oU			enge Wellung-1U			
Umflechtung		ohne			1.4301 (1x)			
Seele		1.4541			1.4541			
Wellung		eng / parallel			eng / parallel			
Wandung		mittel			mittel			
Temperatur		-200°C bis +550°C			-200°C bis +550°C			
Zulassung		-			-			
Art.-Nr.		793-4540. ...			793-4541. ...			
DN Innen ø mm	Art.- End-Nr.	Außen-/ Innen ø mm	Betriebs- druck bar	Biegeradius stat./dyn. mm	Art.- End-Nr.	Außen-/ Innen ø mm	Betriebs- druck bar	Biegeradius stat./dyn. mm
10	010	16,2/10,2	3,0/-0,9	30/100	010	17,7/10,2	75/-0,9	30/150
13	013	18,2/12,0	2,5/-0,9	30/130	013	19,7/12,0	70/-0,9	30/195
16	016	24,0/15,5	2,0/-0,9	35/170	016	25,5/15,5	65/-0,9	35/255
20	020	29,0/19,3	1,8/-0,9	40/190	020	30,5/19,3	50/-0,9	40/290
25	025	34,7/25,4	1,8/-0,9	50/210	025	36,1/25,4	40/-0,9	50/320
32	032	44,0/32,7	1,5/-0,9	65/220	032	46,0/32,7	35/-0,9	65/330
40	040	52,5/38,9	1,2/-0,9	80/260	040	54,5/38,9	30/-0,9	80/400
50	050	66,0/51,6	0,6/-0,9	100/300	050	68,0/51,6	25/-0,9	100/450
65	065	86,0/65,5	0,6/-0,9	140/360	065	88,5/65,5	20/-0,9	140/540
80	080	98,2/76,0	0,5/-0,9	160/420	080	100,7/76,0	18/-0,9	160/640
100	100	125,5/102,5	0,5/-0,9	200/550	100	128,0/102,5	14/-0,9	200/840
125	125	151,5/127,5	0,4/-0,9	260/625	125	154,0/127,5	12/-0,9	260/950
150	150	177,5/151,0	0,4/-0,9	300/750	150	180,5/151,0	10/-0,9	300/1150

PTFE-SCHLÄUCHE, glatt mit Umflechtung



EIGENSCHAFTEN

- physiologisch unbedenklich
- geschmacksneutral
- großer Temperaturbereich
- beste chemische Beständigkeit
- Antihafteigenschaft
- geringer Reibungskoeffizient
- einfache Reinigung
- alterungsbeständig
- nicht entflammbar
- ausgezeichnete dielektrische Eigenschaften
- sehr gute Biegewechselfestigkeit

BESTÄNDIGKEIT

alle Chemikalien, Öle, Fette, Säuren, Laugen, Wasser, Dampf < 30 bar, Lösungsmittel, Pharmazeutika
nicht beständig: flüssige Alkalimetalle

BETRIEBSDRUCK (20°C/H₂O) siehe Tabelle - Prüfdruck: x 1,5
 Thermische Korrekturfaktoren ab +120°C:
 pro 1°C Temperaturanstieg > 1% Druckreduzierung

ROLLENLÄNGEN 15-50m in Abhängigkeit vom Schlauchtyp und DN und Abschnitte

ARMATUREN alle Standard- / Steril-Armaturen

EINBAND Presshülse



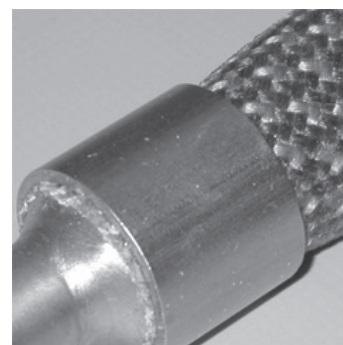
PTFE glatt-1U



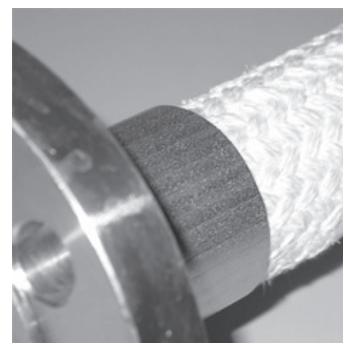
Detail PTFE glatt-1U



PTFE glatt-1U mit Losflansch



Funkenschutz bis +250°C



Hitzeschutz bis +300°C

PTFE-Schlauch, glatt-1U						
Material	PTFE virginal					
Wandung	mittel					
Umflechtung	1.4301 (1x)					
Temperatur	-70°C bis +260°C					
Zulassung	FDA					
Art.-Nr.	751-531. ...					
DN Innen ø mm	Art.- End-Nr.	Außen ø mm min/max	Innen ø mm min/max	Wand- stärke mm	Betriebs- Druck bar	Biegeradius mm
4	004	8,4/7,3	5,1/4,6	0,7	275	50
6	006	9,8/8,8	6,9/6,4	0,7	220	75
8	008	11,5/10,5	8,6/8,1	0,7	200	100
10	010	14,1/12,7	10,6/9,9	0,9	180	130
13	013	17,2/15,8	13,3/13,0	0,9	160	150
16	016	20,5/18,9	17,1/16,1	0,9	115	175
19	019	23,7/22,1	20,3/19,3	0,9	100	200
25	025	30,0/28,4	26,6/25,6	0,9	80	310
PTFE-Schlauch, glatt-2U						
Material	PTFE virginal					
Wandung	mittel					
Umflechtung	1.4301 (2x)					
Temperatur	-70°C bis +260°C					
Zulassung	FDA					
Art.-Nr.	751-532. ...					
DN Innen ø mm	Art.- End-Nr.	Außen ø mm min/max	Innen ø mm min/max	Wand- stärke mm	Betriebs- Druck bar	Biegeradius mm
6	006	10,9/10,0	6,9/6,4	0,7	250	85
8	008	12,9/12,0	8,6/8,1	0,7	235	130
10	010	15,0/14,1	10,6/9,9	0,9	205	135
13	013	18,4/17,6	13,3/13,0	0,9	185	165
16	016	21,3/20,5	17,1/16,1	0,9	130	195
19	019	25,9/25,0	20,3/19,3	0,9	125	225
25	025	31,3/30,2	26,6/25,6	0,9	90	340

- INHALT
- SCHLÄUCHE
LEBENSMITTEL
- SCHLÄUCHE
INDUSTRIE
- ARMATUREN
- DICHTUNGEN
HALBZEUGE
- DICHTUNGEN
EINBAUFERTIG
- PROFILE
- ANHANG

PTFE-SPIRALSCHLÄUCHE mit Umflechtung



EIGENSCHAFTEN

physiologisch unbedenklich (751-551. ...)
 vermeidet elektrostatische Aufladung (751-571. ...)
 geschmacksneutral
 großer Temperaturbereich
 beste chemische Beständigkeit
 Antihafteigenschaft
 geringer Reibungskoeffizient
 einfache Reinigung
 alterungsbeständig
 nicht entflammbar
 ausgezeichnete dielektrische Eigenschaften
 sehr gute Biegewechselfestigkeit

BESTÄNDIGKEIT

alle Chemikalien, Öle, Fette, Säuren, Laugen, Wasser,
 Dampf < 30 bar, Lösungsmittel, Pharmazeutika
nicht beständig: flüssige Alkalimetalle

BETRIEBSDRUCK (20°C/H₂O) siehe Tabelle - Prüfdruck: x 1,5
 Thermische Korrekturfaktoren ab +120°C:
 pro 1°C Temperaturanstieg > 1% Druckreduzierung

ROLLENLÄNGEN

15-50m in Abhängigkeit vom Schlauchtyp und DN
 und Abschnitte

ARMATUREN

alle Standard- / Steril-Armaturen

EINBAND

Presshülse



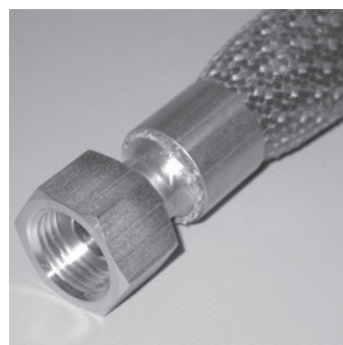
PTFE-Spiralschlauch M



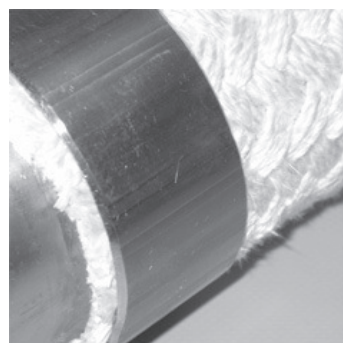
PTFE-Spiralschlauch virginal



PTFE-Spiralschlauch antistatisch



Funkenschutz bis +250°C



Hitzeschutz bis +300°C

PTFE-Spiralschlauch M						
Material	PTFE virginal PTFE + Kohlenstoff					
Wandung	mittel					
Wellung	Spiralwellung					
Umflechtung	1.4301 (1x)					
Temperatur	-70°C bis +260°C					
Zulassung	DuPont					
Art.-Nr.	751-551. ...	PTFE virginal				
	751-571. ...	PTFE + Kohlenstoff (antistatisch)				
DN Innen ø mm	Art.- End-Nr.	Außen ø mm min/max	Innen ø mm min/max	Wand- stärke mm	Betriebs- Druck bar	Biegeradius mm
6	006	9,1/9,6	5,9/6,4	0,7	170	20
8	008	12,1/12,7	7,7/8,2	0,7	100	25
10	010	12,9/13,9	8,9/10,0	0,7	135	30
13	013	18,1/19,3	12,4/13,2	0,8	100	35
16	016	21,5/22,6	15,3/16,3	0,8	80	55
19	019	24,0/25,2	18,5/19,5	0,8	65	65
25	025	32,1/33,6	24,8/26,1	1,0	45	90
32	032	39,0/42,0	31,9/33,0	1,0	34	125
40	040	46,9/49,5	37,5/40,5	1,0	30	150
50	050	58,6/59,7	48,0/52,0	1,0	23	200

INHALT

SCHLÄUCHE
LEBENSMITTEL

SCHLÄUCHE
INDUSTRIE

ARMATUREN

DICHTUNGEN
HALBZEUGE

DICHTUNGEN
EINBAUFERTIG

PROFILE

ANHANG

PTFE-SPIRALSCHLÄUCHE mit Umflechtung



EIGENSCHAFTEN

physiologisch unbedenklich
 geschmacksneutral
 großer Temperaturbereich
 beste chemische Beständigkeit
 Antihafteigenschaft
 geringer Reibungskoeffizient
 einfache Reinigung
 alterungsbeständig
 nicht entflammbar
 ausgezeichnete dielektrische Eigenschaften
 sehr gute Biegewechselfestigkeit

BESTÄNDIGKEIT

alle Chemikalien, Öle, Fette, Säuren, Laugen, Wasser,
 Dampf < 30 bar, Lösungsmittel, Pharmazeutika
nicht beständig: flüssige Alkalimetalle

BETRIEBSDRUCK (20°C/H₂O)

siehe Tabelle - Prüfdruck: x 1,5
 Thermische Korrekturfaktoren ab +120°C:
 pro 1°C Temperaturanstieg > 1% Druckreduzierung

ROLLENLÄNGEN

15-50m in Abhängigkeit vom Schlauchtyp und DN
 und Abschnitte

ARMATUREN

alle Standard- / Steril-Armaturen

EINBAND

Presshülse

HINWEIS

auch mit zwei Umflechtungen lieferbar: Art.-Nr. 751-554. ...



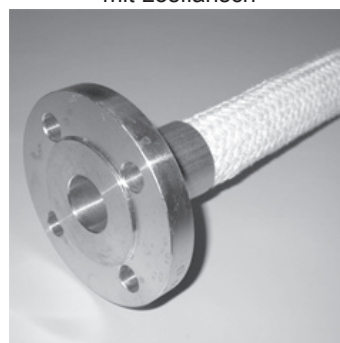
PTFE Glatt- und Spiralschläuche



PTFE Spiralschlauch mit Bördelflansch



PTFE-Spiralschlauch mit Losflansch



Hitzeschutz bis +300°C



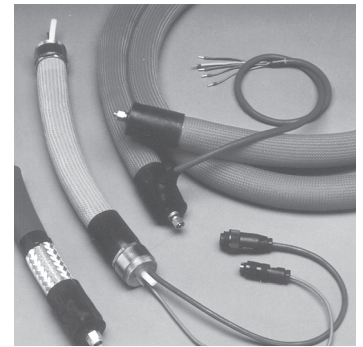
Hitzeschutz bis +300°C

PTFE-Spiralschlauch S						
Material	PTFE virginal					
Wandung	dick					
Wellung	Spiralwellung					
Umflechtung	1.4301 (1x)					
Temperatur	-70°C bis +260°C					
Zulassung	DuPont					
Art.-Nr.	751-552. ...					
DN Innen ø mm	Art.- End-Nr.	Außen ø mm min/max	Innen ø mm min/max	Wand- stärke mm	Betriebs- Druck bar	Biegeradius mm
6	006	11,4/13,5	5,5/6,9	0,7	35	25
10	010	14,7/16,5	8,5/10,5	0,7	35	25
13	013	17,9/20,0	11,6/13,6	0,9	50	35
16	016	24,7/25,8	15,1/16,4	0,9	35	35
19	019	28,6/31,4	19,5/20,5	1,0	60	55
25	025	34,2/38,2	24,5/25,5	1,1	40	85
32	032	41,9/46,1	31,5/32,5	1,1	45	100
40	040	47,2/49,9	36,5/37,5	1,4	40	120
50	050	60,5/66,7	49,5/50,5	1,5	25	165
65	065	80,9/89,1	62,5/63,5	1,6	14	230
75	075	90,4/99,6	73,5/74,5	1,6	12	260
100	100	121,1/127,5	94,5/99,5	1,8	10	400

INHALT
SCHLÄUCHE LEBENSMITTEL
SCHLÄUCHE INDUSTRIE
ARMATUREN
DICHTUNGEN HALBZEUGE
DICHTUNGEN EINBAUFERTIG
PROFILE
ANHANG

BEHEIZTE SCHLAUCHSYSTEME elektrisch

EIGENSCHAFTEN	<p>Prozesswärmeerhaltung hält Medien fließfähig vermeidet Kondensatbildung bei Gasen hohe Temperaturfestigkeit optimale Wärmeverteilung lange Lebensdauer Fertigung nach Kundenwunsch</p>
BESTÄNDIGKEIT	<p>siehe PTFE-Schläuche mit Umflechtung bzw. Metall-Wellenschläuche/PTFE-Schläuche</p>
BETRIEBSDRUCK	<p>siehe PTFE-Schläuche mit Umflechtung bzw. Metall-Wellenschläuche/PTFE-Schläuche</p>
HEIZUNG	<p>Leistung 85-310 W/m Betriebstemperatur max. 250°C Anschlussspannung 230/400 V Netzanschluss 3x1,5 mm², Länge 1500 mm</p>
TEMPERATURREGELUNG	<p>erforderlich für die Temperaturkonstanthaltung und Überhitzungsschutz ist eine Temperaturregelung erforderlich. Temperaturfühler PT 100 (2-4 Leiter) Thermoelement Fe-CuNi Thermoelement NiCr-Ni PTC Temperaturschalter (Öffnen-Schließen) Temperatursicherung zweiter Temperaturfühler Anschluss mehrpoliger Rundsteckverbinder 2200 VA andere Anschlussarten möglich</p>
AUFBAU	<p>Innenschlauch: PTFE- oder Metallwellenschlauch mit Edelstahl-umflechtung als Druckträger. Anschlussarmaturen: nach Kundenwunsch Heizleiter: Widerstandsheizleiter mit PTFE-Isolierung und Schutzgeflecht (feuchtigkeitsgeschützt) Temperaturregelung: Der eingebaute Temperatursensor in Verbindung mit einem elektronischen Temperaturregler hält die Medientemperatur auch bei schwankenden äußeren Temperatureinflüssen auf dem vorgegebenen Wert. Thermische Isolierung: Geschlossenzelliger PUR- oder Silikon-Schaum in Abstimmung auf die Mediumtemperatur Äußerer Schutzmantel: Polyamidgeflecht, schwarz (max. +150°C) Kunststoff-Ringwellenschlauch (max. +150°C) Metallgeflecht (max. +300°C) Metall-Ringwellenschlauch (max. +300°C) Abschluss mittels Silikonkappen Auf Sonderwunsch kann der äußere Schutzmantel bei höheren hygienischen Ansprüchen noch mit einem weißen oder blauen Polyolefin-Schrumpfschlauch (max. +125°C) überzogen werden. Anschlusskabeleinführung: Heiz-, Steuerleitung und Temperatursensor zusammengefasst oder getrennt. Austritte seitlich nach vorn, zurückgeführt oder stirnseitig.</p>
SONDERAUSFÜHRUNG	<p>Ex-zugelassene Beheizung</p>
ZUBEHÖR	<p>Temperaturregler u. -begrenzer für Einbau oder Wandmontage</p>



beheizte Schlauchsysteme



el. beheizter Schlauch



Innen: Metallwellenschlauch



Innen: PTFE Spiralschlauch



Innen: PTFE Glattschlauch

ELEKTRONISCHER TEMPERATURREGLER TYP ELTC

BESCHREIBUNG

Die elektronischen Temperaturregler der Typenreihe ELTC sind für Frostschutz-Heizungen einsetzbar, als Luft-Thermostat oder Oberflächen-Thermostat mit Fernfühler. Für den Elektroanschluss sind Kabelverschraubungen und Klemmen eingebaut. Die Geräte sind lieferbar in einem spritzwassergeschützten Kunststoffgehäuse für Wandmontage, mit einem transparenten Gehäusedeckel. Eine Leuchtdiode im Inneren des Gerätes zeigt den Schaltzustand des Reglers an.

FUNKTION

Liegt die vom Sensor gemessene Temperatur unterhalb des eingestellten Sollwertes, schließt der Relaiskontakt und die Heizung wird eingeschaltet. Bei eingeschalteter Heizung leuchtet die gelbe Leuchtdiode.

Bei Fühlerunterbrechung oder Fühlerkurzschluss wird die Heizung abgeschaltet.

MONTAGE ALS

ANLEGETHERMOSTAT

Die Sensorhülse wird am Rohr mit Klebeband befestigt. Je nach Montageort des Thermostaten kann das Sensorkabel verlängert werden.



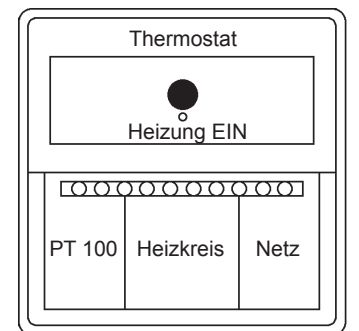
Temperaturregler mit Schlauch



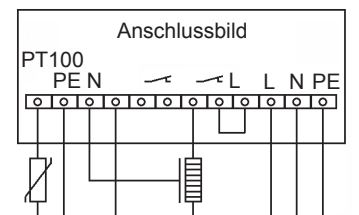
Temperaturregler ELTC



Temperaturregler ELTC



Skizze



Schaltbild

Temperaturregler ELTC		
Spannungsversorgung		230 V +/- 10 %, 50 Hz
Schaltleistung		16A, 230 V
Messeingang		PT 100 DIN 2-Leiter
Umgebungstemperatur	° C	-30/+80
Regelverhalten		Zweipunktregler
Ausgang		1 Relaiskontakt
Leuchtmelder		Heizung EIN (gelb)
Gehäusematerial		Polykarbonat
Abmessungen	mm	130x130x75
Schutzart		IP 66
Gewicht	g	520
Kabeleinführung		1xPG7, 2xPG11, 1xPG16
Anschlusskabel		1,5 m mit 7-poliger Rundstecker-Muffe
Art.-Nr.	Regler	Temperatur °C
798-899.03015	ELTC 1	-5/+15
798-899.03100	ELTC 2	0/+100
798-899.03250	ELTC 3	0/+250
798-899.03400	ELTC 4	+150/+400

INHALT
 SCHLÄUCHE
 LEBENSMITTEL
 SCHLÄUCHE
 INDUSTRIE
 ARMATUREN
 DICHTUNGEN
 HALBZEUGE
 DICHTUNGEN
 EINBAUFERTIG
 PROFILE
 ANHANG