

LEBENSMITTEL-SCHLÄUCHE PE



EIGENSCHAFTEN

spiegelglatte Seele
geschmacksneutral
geruchlos
flexibel
geringes Gewicht
abriebfest
schmutzunempfindlich
antistatisch durch Cu-Litze

BESTÄNDIGKEIT

Bier, Eiermasse, Eismasse, Erdnüsse, Essig, Fleischbrühe, Früchte, Frühstücksflocken, Geflügel-Dressing, Gemüse, Gemüsesuppen, Gewürze, Haferflocken, Haferschrot, Kaffee, Kakao, Käse, Ketchup, Kleie, Kondensmilch, Limonade, Mais, Maissirup, Malz, Mayonaise, Mehl, Melasse, Milch, Pfeffer, Reis, Rohrzucker, Säfte, Salzlösungen, Sahne, Schokolade, Senf, Sirup, Soft-Drink-Sirup, Spirituosen, Tee, Teig, Tierfutter, Wasser, Wein, Zitronensaft, Zuckerflüssigkeit, alkoholische Getränke mit max. 96 % Alkoholgehalt, pharmazeutische und kosmetische Stoffe

Zulässige Reiniger und Desinfektionsmittel:
Sämtliche handelsüblichen Reinigungsmittel in höchster Konzentration.

Besonders geeignet für häufige CIP-Reinigung
Dampf-Sterilisation bis +130°C/2,5 bar - max. 30 Min

BETRIEBSDRUCK (20°C/H₂O)

siehe Tabelle - Sicherheitsfaktor: 3

ROLLENLÄNGEN

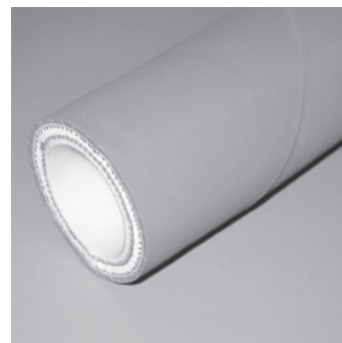
40m und Abschnitte

ARMATUREN

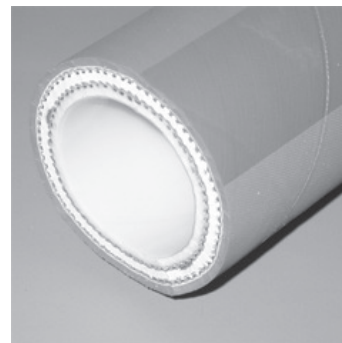
alle Standard- / Steril-Armaturen

EINBAND

Presshülse, Klemm-Schalen



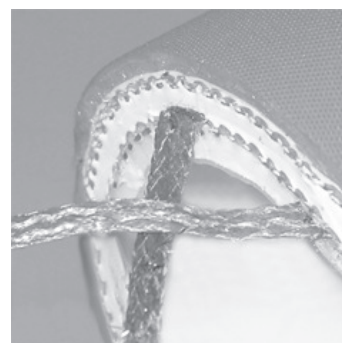
PE



PE



Detail PE



Detail PE-Cu-Litze



Einband mit Presshülse

PE					PE - S			
Decke	EPDM - orange				EPDM - rot			
Einlage	Rayon-Gewebe + Cu-Litze				Rayon-Gewebe + Stahlspirale + Cu-Litze			
Seele	PE-UHMW - weiß				PE-UHMW - weiß			
Temperatur	-35°C bis +90°C (+130°C)				-35°C bis +90°C (+130°C)			
Zulassungen	FDA, KTW				FDA, KTW			
Kennzeichnung								
Biegeradius	~7 x DN				~5 x DN			
Art.-Nr.	750-410. ...				750-411. ...			
DN Innen ø mm	Art.- End-Nr.	Wand- stärke mm	Betriebs- druck bar	Gewicht g/m	Art.- End-Nr.	Wand- stärke mm	Betriebs- druck bar	Gewicht g/m
19	019	5,0	12/-0,5	490	019	6,0	10/-0,9	700
25	025	6,0	12/-0,5	820	025	6,5	10/-0,9	850
32	032	8,0	12/-0,3	1280	032	7,0	10/-0,9	1000
38	038	9,0	12/-0,3	1800	038	7,0	10/-0,9	1400
50	050	10,0	12/-0,3	2500	050	7,0	10/-0,9	2000
65	065	10,0	12/-0,3	3100	065	8,0	10/-0,9	2600
75	075	12,0	12/-0,3	4900	075	8,0	10/-0,9	3200
100	100	15,0	12/-0,3	7600	100	9,0	10/-0,9	4800

INHALT

SCHLÄUCHE
LEBENSMITTEL

SCHLÄUCHE
INDUSTRIE

ARMATUREN

DICHTUNGEN
HALBZEUGE

DICHTUNGEN
EINBAUFERTIG

PROFILE

ANHANG