

ABSAUG-FÖRDER-SCHLÄUCHE PUR Stahlspirale



EIGENSCHAFTEN

sehr flexibel, elastisch und abknicksicher
hohe Reiß- und Abriebfestigkeit
gute UV- und Ozonbeständigkeit
gute chemische Beständigkeit
geruchs- und geschmacksneutral
mikroben- und hydrolysebeständig
weichmacher- und halogenfrei
sehr gute Kälteflexibilität
ableitfähig über Spiralerdung (bis ø150)

BESTÄNDIGKEIT

abriebverursachende Feststoffe, Stäube, Pulver, Fasern, Späne
gasförmige Medien, Dämpfe, Rauch
flüssige Medien

BETRIEBSDRUCK (20°C/H₂O)

siehe Tabelle -Sicherheitsfaktor: 3

ROLLENLÄNGEN

10-15m in Abhängigkeit vom Schlauchtyp und DN
und Abschnitte

ARMATUREN

alle Standard-Armaturen

EINBAND

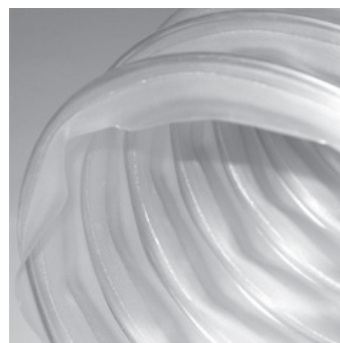
Brückenschelle



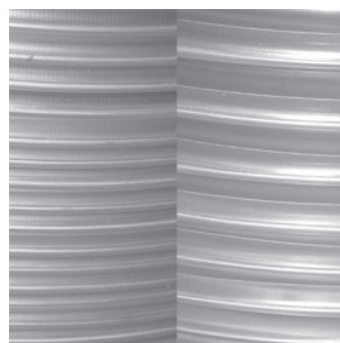
PUR-LLS



Detail PUR-LLS



Detail PUR-LS



Längendehnung PUR-LS



Einband mit Brückenschellen

PUR - LLS (sehr leicht)		PUR - LS (leicht)						
Decke	Ether-PUR, transparent				Ether-PUR, transparent			
Einlage	Stahl- / **VA-Spirale				Stahl-Spirale/**VA-Spirale			
Seele	Ether-PUR, transparent				Ether-PUR, transparent			
Temperatur	-40°C bis +90°C (+120°C)				-40°C bis +90°C (+120°C)			
Zulassungen	FDA				FDA			
Biegeradius	~1,5 x DN				~1,5 x DN			
stauchbar	4:1				3:1			
Stahl-Spirale	751-820. ...				751-821. ...			
**VA-Spirale	751-825. ...				751-826. ...			
DN Innen ø mm	Art.- End-Nr.	Spiral-/ Wand- stärke mm	Betriebs- druck bar	Gewicht g/m	Art.- End-Nr.	Spiral-/ Wand- stärke mm	Betriebs- druck bar	Gewicht g/m
25	025				025	3,5/0,6	1,6/-0,3	170
30	030				030	3,5/0,6	1,3/-0,3	200
**32	032				032	3,5/0,6	1,2/-0,3	210
**38	038	4,0/0,4	0,9/-0,3	170	038	3,5/0,6	1,0/-0,3	250
**40	040	4,0/0,4	0,8/-0,2	190	040	3,5/0,6	1,0/-0,3	280
45	045	4,0/0,4	0,7/-0,2	230	045	3,5/0,6	0,9/-0,2	310
**50	050	4,0/0,4	0,6/-0,2	270	050	4,0/0,6	0,8/-0,2	360
**60	060	4,0/0,4	0,5/-0,1	310	060	4,0/0,6	0,6/-0,2	430
**65	065	4,0/0,4	0,5/-0,1	340	065	4,0/0,6	0,6/-0,1	470
**70	070	4,0/0,4	0,4/-0,1	390	070	4,0/0,6	0,5/-0,1	500
**75	075	4,0/0,4	0,4/-0,1	410	075	4,0/0,6	0,5/-0,1	530
**80	080	4,0/0,4	0,4/-0,1	440	080	4,0/0,6	0,5/-0,1	570
90	090	4,0/0,4	0,3/-0,1	490	090	4,0/0,6	0,4/-0,1	630
**100	100	4,0/0,4	0,3/-0,08	520	100	4,0/0,6	0,4/-0,09	660
110	110	4,0/0,4	0,3/-0,07	570	110	4,0/0,6	0,3/-0,08	730
115	115	4,0/0,4	0,3/-0,07	590	115	4,0/0,6	0,3/-0,08	760
**120	120	4,0/0,4	0,2/-0,07	620	120	4,0/0,6	0,3/-0,07	790
**125	125	4,0/0,4	0,2/-0,05	640	125	4,0/0,6	0,3/-0,06	820
130	130	4,0/0,4	0,2/-0,05	680	130	4,0/0,6	0,3/-0,06	850
140	140	4,0/0,4	0,2/-0,05	720	140	4,0/0,6	0,2/-0,06	920
**150	150	4,0/0,4	0,1/-0,04	630	150	4,0/0,6	0,2/-0,05	980
**160	160	4,0/0,4	0,1/-0,04	680	160	4,0/0,6	0,2/-0,05	1040
170	170	4,0/0,4	0,1/-0,03	720	170	4,0/0,6	0,2/-0,04	1110
175	175	4,0/0,4	0,1/-0,03	740	175	4,0/0,6	0,2/-0,04	1140
**180	180	4,0/0,4	0,1/-0,03	760	180	4,0/0,6	0,2/-0,04	1170
**200	200	4,0/0,4	0,1/-0,03	960	200	4,0/0,6	0,2/-0,04	1290
225	225	4,0/0,4	0,1/-0,02	1080	225	4,0/0,6	0,1/-0,03	1450
250	250	4,0/0,4	0,1/-0,01	1200	250	4,0/0,6	0,1/-0,01	1610
275	275	4,0/0,4	0,1/-0,01	1350	275	4,0/0,6	0,1/-0,01	1770
300	300	4,5/0,4	0,09/-0,01	1570	300	4,5/0,6	0,1/-0,01	2230
325	325	4,5/0,4	0,01/-0	1700	325	4,5/0,6	0,1/-0,01	2410
350	350	4,5/0,4	0,01/-0	1830	350	4,5/0,6	0,1/-0,01	2590
400	400	4,5/0,4	0,01/-0	2080	400	4,5/0,6	0,1/-0,01	2960
450	450	4,5/0,4	0,01/-0	2340	450	4,5/0,6	0,09/-0	3320
500	500	4,5/0,4	0,01/-0	2600	500	5,0/0,6	0,08/-0	5160