

TRINKWASSER-SCHLÄUCHE



EIGENSCHAFTEN hygienisch und mikrobiologisch unbedenklich
geruchs- und geschmacksneutral
spiegelglatte Seele
UV-beständig
lebensmittelecht

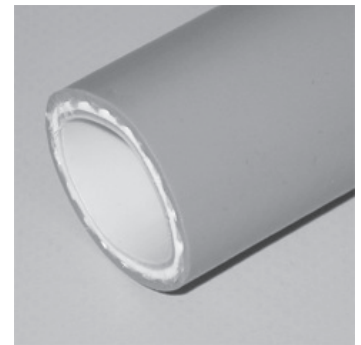
BESTÄNDIGKEIT Wasser

BETRIEBSDRUCK (20°C/H₂O) siehe Tabelle - Sicherheitsfaktor: 3

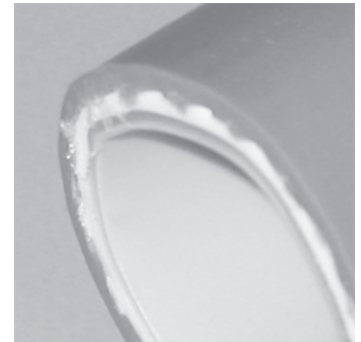
ROLLENLÄNGEN 40m und Abschnitte

ARMATUREN alle Standard-Armaturen

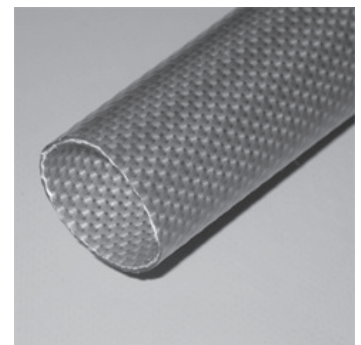
EINBAND Presshülse, Klemm-Schalen, Schellen



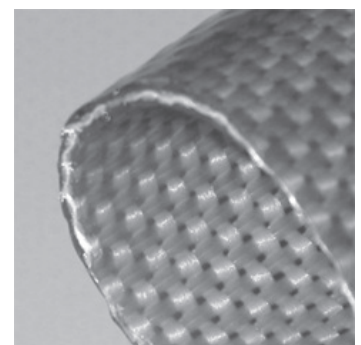
TW-blau



Detail TW-blau



PUR-blau



Detail PUR-blau



Einband mit Gelenkbolzenschelle

TW - blau				
Decke	blau			
Einlage	synthetische Textileinlage			
Seele	UPE - transluzent			
Temperatur	-35°C bis +95°C - Dampfreinigung bis 130°C max. 30 Minuten			
Zulassungen	DVGW-W270, KTW Kat A			
Biegeradius	~5 x DN			
Art.-Nr.	751-450. ...			
DN Innen ø mm	Art.- End-Nr.	Wandstärke mm	Betriebsdruck bar	Gewicht g/m
13	013	3,5	20	300
19	019	4,0	20	500
25	025	4,5	20	600

TRINKWASSER-FLACHSCHLAUCH PUR



EIGENSCHAFTEN flexibel hoch abriebfest
flach aufrollbar robust
leicht zu transportieren platzsparende Lagerung
überfahrbar leicht zu reinigen und desinfizieren
kein trocknen erforderlich

BESTÄNDIGKEIT Nahrungsmittel, Nahrungsflüssigkeiten,
Getränke bis 28 % Alkoholgehalt
alterungs-, witterungs- und ozonbeständig

BETRIEBSDRUCK (20°C/H₂O) Sicherheitsfaktor: 3

ROLLENLÄNGEN 100m und Abschnitte, Sonderlängen bis 300m möglich

ARMATUREN alle Standard-Armaturen

EINBAND Klemm-Schalen, Spannband, Schellen

PUR - blau					PUR - gelb			
Decke	PUR - blau				PUR - gelb			
Einlage	Polyestergewebe				Polyestergewebe			
Seele	PUR - blau				PUR - weiß			
Temperatur	-50°C bis +50°C				-20°C bis +60°C			
Zulassungen	KTW				KTW			
Art.-Nr.	751-492. ...				751-496. ...			
DN Innen ø mm	Art.- End-Nr.	Wand- stärke mm	Betriebs- druck bar	Gewicht g/m	Art.- End-Nr.	Wand- stärke mm	Betriebs- druck bar	Gewicht g/m
25	025				025	2,0	16	125
38	038				038	2,0	16	205
45	045				045	2,0	16	235
50	050	2,0	15	360	050	2,0	16	260
65	065	2,0	15	470	065	2,0	16	360
75	075	2,0	13	600	075	2,0	16	410
100	100	2,5	12	850	100	2,5	12	610
150	150	3,0	10	1420	150			

weitere Abmessungen auf Anfrage

INHALT

SCHLÄUCHE
LEBENSMITTEL

SCHLÄUCHE
INDUSTRIE

ARMATUREN

DICHTUNGEN
HALBZEUGE

DICHTUNGEN
EINBAUFERTIG

PROFILE

ANHANG