

MOLKEREI-DAMPF-SCHLÄUCHE



EIGENSCHAFTEN hochelastisch
abriebfest
robust
witterungsbeständig
alterungsbeständig
gute mechanische Eigenschaften

BESTÄNDIGKEIT Heißwasser
Dampf,
branchenübliche Reinigungsmittel

BETRIEBSDRUCK (20°C/H₂O) siehe Tabelle - Sicherheitsfaktor: 10 bzw. 3
10 bei 6 bar max. 164°C Sattedampf
3 bei 15 bar max. 95°C Heißwasser

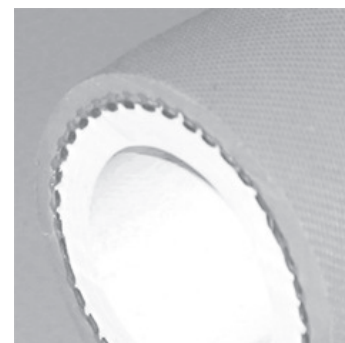
ROLLENLÄNGEN 40m und Abschnitte

ARMATUREN nur zugelassene Dampfschlauch-Armaturen

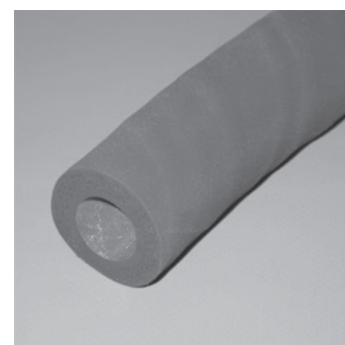
EINBAND Klemm-Schalen DIN 2826



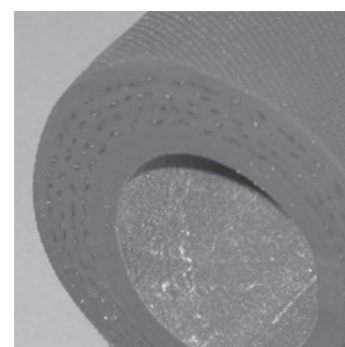
NBR



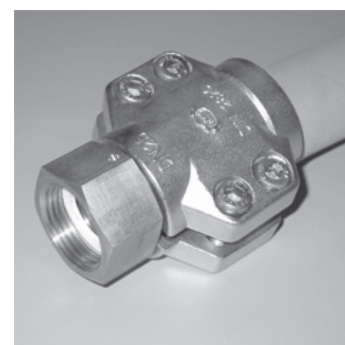
Detail NBR



SI



Detail SI



Einband DIN 2826

NBR				
Decke	NBR - blau			
Einlage	synthetische Textileinlage			
Seele	NBR - weiß			
Temperatur: Dampf	-40°C bis +164°C (offenes System)			
Temperatur: Wasser	-40°C bis +100°C			
Zulassungen	FDA			
Biegeradius	~7 x DN			
Art.-Nr.	750-125. ...			
DN Innen ø mm	Art.- End-Nr.	Wand-stärke mm	Betriebsdruck bar Dampf/Wasser	Gewicht g/m
10	010	5	6/15	340
13	013	5	6/15	390
19	019	6	6/15	620
25	025	6	6/15	840
32	032	8	6/15	1280
38	038	8	6/15	1500
50	050	9	6/15	2860
SI				
Decke	Silikon - rot			
Einlage	Polyestergewebe			
Seele	Silikon - rot			
Temperatur: Dampf	-50°C bis +170°C (offenes System)			
Temperatur: Wasser	-50°C bis +100°C			
Zulassungen	FDA			
Biegeradius	~7 x DN			
Art.-Nr.	750-181. ...			
DN Innen ø mm	Art.- End-Nr.	Wand-stärke mm	Betriebsdruck bar	Gewicht g/m
5	005	3	10	140
13	013	7	10	550
19	019	7	10	650
25	025	7	10	820

INHALT

SCHLÄUCHE
LEBENSMITTEL

SCHLÄUCHE
INDUSTRIE

ARMATUREN

DICHTUNGEN
HALBZEUGE

DICHTUNGEN
EINBAUFERTIG

PROFILE

ANHANG