

# PHARMA-SCHLÄUCHE PFA



INHALT

SCHLÄUCHE  
LEBENSMITTEL

SCHLÄUCHE  
INDUSTRIE

ARMATUREN

DICHTUNGEN  
HALBZEUGE

DICHTUNGEN  
EINBAUFERTIG

PROFILE

ANHANG

## EIGENSCHAFTEN

antistatische Decke nach EN 1215  
höchste chemische Beständigkeit  
spiegelglatte Seele  
flexibel  
hohe Alterungsbeständigkeit  
geschmacksneutral  
geruchlos  
formstabil  
beständig gegen Knicken  
geringes Gewicht  
schmutzunempfindlich  
abriebfest

### Zusätzlich:

**Art.-Nr. 755-983. ... TYP PFA-ATEX**  
**Seele-Einlage-Decke elektrisch leitend**  
**Seele und Decke FDA-konform**

## BESTÄNDIGKEIT

Alle Medien wie z.B. Chemikalien, pharmazeutische und kosmetische Stoffe, Lebensmittel, Öle, Fette, Säuren, Laugen, Lösungsmittel.

**nicht beständig:** flüssige Alkalimetalle

Zulässige Reiniger und Desinfektionsmittel:

Sämtliche handelsüblichen Reinigungsmittel in höchster Konzentration, sowie fast alle in der chemischen Industrie vorkommenden Chemikalien

Drucklos ausdämpfbar für Reinigung und Sterilisation bis +164°C, max. 20 Minuten

## BETRIEBSDRUCK (20°C/H<sub>2</sub>O)

siehe Tabelle - Sicherheitsfaktor: 4

## ROLLENLÄNGEN

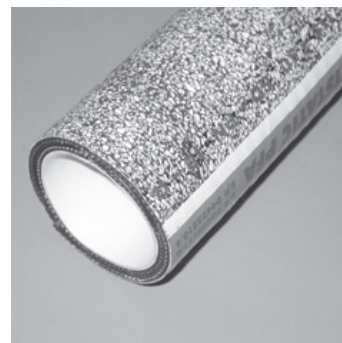
20m und Abschnitte

## ARMATUREN

alle Standard- / Steril-Armaturen

## EINBAND

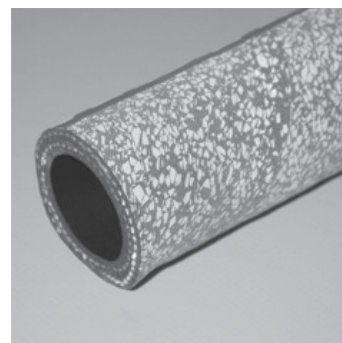
Presshülse, Klemm-Schalen



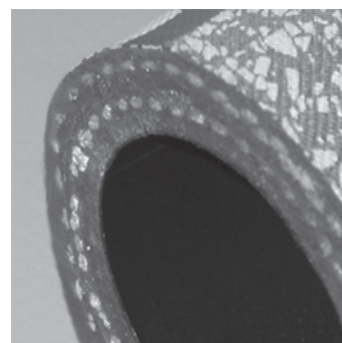
PFA-S



PFA-S



PFA-ATEX



PFA-ATEX



Einband mit Presshülse

PFA - S		PFA - ATEX								
Decke	EPDM - weiß-schwarz marmoriert antistatisch nach EN 1215 (<10 <sup>6</sup> Ohm )					EPDM - weiß-schwarz marmoriert (FDA) antistatisch nach EN 1215 (<10 <sup>6</sup> Ohm )				
Einlage	synth. Cordeinlagen, Stahlspirale, Kupferlitzen					synth. Cordeinlagen, Stahlspirale, Kupferlitzen Zwischenschicht elektrisch leitfähig				
Seele	PFA weiß (FDA)					PFA schwarz (FDA) antistatisch nach EN 1215 (<10 <sup>6</sup> Ohm )				
Temperatur	-40°C bis +130° C (+150° C)					-40°C bis +150° C				
Zulassungen	FDA § 177.1550					FDA § 177.2600 (E, F)				
Kennzeichng	DYNAMIC ANTISTATIC Prägeband EN 1215					DYNAMIC SAFE-TECH FullW				
<b>Art.-Nr.</b>	<b>755-981. ...</b>					<b>755-983. ...</b>				
DN Innen ø mm	<b>Art.- End-Nr.</b>	Wand- stärke mm	Betriebs- druck bar	Biege- radius mm	Gewicht g/m	<b>Art.- End-Nr.</b>	Wand- stärke mm	Betriebs- druck bar	Biege- radius mm	Gewicht g/m
13	<b>013</b>	6,0	10/-0,9	100	550	<b>013</b>	6,0	10/-0,9	100	550
19	<b>019</b>	6,0	10/-0,9	155	720	<b>019</b>	6,0	10/-0,9	155	720
25	<b>025</b>	6,0	10/-0,9	190	890	<b>025</b>	6,0	10/-0,9	190	890
32	<b>032</b>	6,5	10/-0,9	220	1160	<b>032</b>	6,5	10/-0,9	220	1160
38	<b>038</b>	6,5	10/-0,9	280	1470	<b>038</b>	6,5	10/-0,9	280	1470
50	<b>050</b>	7,5	10/-0,9	345	2080	<b>050</b>	7,5	10/-0,9	345	2080
65	<b>065</b>	8,0	10/-0,9	380	2800	<b>065</b>	8,0	10/-0,9	380	2800
75	<b>075</b>	8,0	10/-0,9	500	3480	<b>075</b>	8,0	10/-0,9	500	3480